

Sha Maison

積水ハウス品質のお部屋を シャーメゾン ショップ Shop

阪急電鉄阪急京都線

洛西口駅 徒歩7分

モバイルで見る



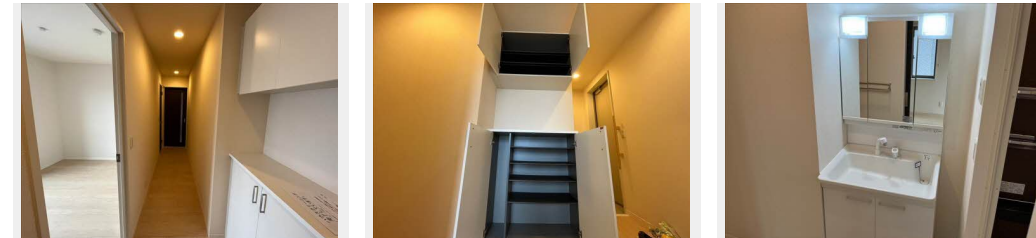
1LDK
マンション

家賃 **87,000 円**

共益費等 6,000 円

敷金 30,000 円

契約一時金 200,000 円



積水ハウスの賃貸住宅 シャーメゾン
Sha Maison

この物件の
オススメ
ポイント

お部屋探しなら、まずは「シャーメゾン」をチェック！
上階からの音を大幅に抑える高遮音床システム「シャイド」を採用／街並みに調和する緑豊かな敷地計画「シャーメゾンガーデンズ」を採用／・・・

この物件についている **こだわり設備**

- 高遮音床システム
- オートロック
- しゃ熱断熱複層ガラス
- シャーメゾンガーデンズ
- 防犯カメラ
- オール電化
- 宅配BOX
- 警備システム
- 浴室乾燥機
- インターネット無料(WiFi付)
- TVモニター付きインターホン
- エアコン

駐車場あり／CATV (e光TV)／オートロック／オール電化／ゴミ集積場 (敷地内)／駐輪場 (屋根付き)／高遮音床システム「SHAIDD55」／ホームセキュリティ (セコム)／シャーメゾンガーデンズ／防犯カメラ／インターネット対応／インターネット無料 (Wi-Fi対応)／LGBTQフレンドリー／宅配BOX／玄関鍵 (カードキー)／カラーモニター付ドアホン／電話配管有／システムキッチン (鏡面扉)／対面キッチン／3口コンロ (2口IH+ラジエント)／エコキュート (フルオート)／給湯箇所 (浴室・台所・洗面所)／バス・トイレ (セパレート)／24H換気シ

入居諸条件備考

契約一時金は契約時に借主より貸主に支払われ返還されないお金です。／24時間365日緊急時対応受付物件：専用部分内の住まいのトラブルは「シャーメゾンライフSUPPORT24」(月額1,320円税込)にご加入いただきます。／ご入居にかかる諸費用として、クリーニング特約料 (初回契約時) 66,000円 (税込)、鍵交換費用 (初回契約時) 13,200円 (税込) が必要です。／火災保険へのご加入が条件となります。＊ご入居中は、借家人賠償責任保険・個人賠償責任保険が付帯された火災保険へのご加入が必要となります。積水ハウス不動産グループでは、万一の事故の際、グループが連携して迅速に対応できる「シャーメゾンライフGUARD」(*)へのご加入を推奨しております。＊保険契約の取扱代理店は、積水ハウスシャーメゾンPM関西 (株) および積水ハウスシャーメゾンパートナーズ (株) となります。／積水ハウスシャーメゾンパートナーズの保証人不要プラン『らくらくパートナー』に加入が必要です。【新規契約時】事務手数料：33,000円 (税込)、【毎月】保証料：月額賃料等の2%／諸費用及びその他契約費用は別途打合せ／駐輪は1戸につき、自転車2台までとする。【内1台は原付 (～50CC) 可】／更新料：新賃料の1ヶ月分

No.000295100305

※消費税は10%として計算しています。※掲載されている図面・写真等は、作成方法や撮影方法・時期などにより実際とは異なる場合があります。※家具や車などは、配置のイメージであり、賃貸物件に付属していません (家具家電付き等の表示があるものを除く)。

物件名 エスパシオ 洛西口 0305号室

間取り 1LDK／洋室4.6 LDK12.7 (帖)

アクセス 阪急電鉄阪急京都線 洛西口駅 徒歩7分
JR東海道本線 桂川駅 徒歩12分

専有面積 / 向き 47.45㎡ / 西 (角部屋)

所在地 京都府向日市寺戸町七ノ坪106番地

築年月 / 構造 2013年10月中旬 / 重量鉄骨・3階-3階建

入居 / 契約期間 2026年6月中旬 / 2年

ランドマーク -

駐車場 駐車場空有り / 月11000円

ポイントがたまる
住んでいるだけでポイントが貯まり、
住替え時に家賃が最大3ヶ月分無料に!

らくらくパートナー
気分も手間もお財布も、らくらく。
保証人不要のらくらくパートナー

株式会社エリッツ 桂店
TEL:075-393-6211
FAX: 075-393-6214

京都府京都市西京区桂野里町17-3
免許番号：国土交通大臣 (7) 第5206号
所属団体：公益社団法人京都府宅地建物取引業協会 / 公益社団法人近畿地区
不動産公正取引協議会

取引形態
仲介