

# Sha Maison

積水ハウス品質のお部屋を シャーメゾン ショップ Shop

J R山陰本線

亀岡駅 徒歩10分

モバイルで見る



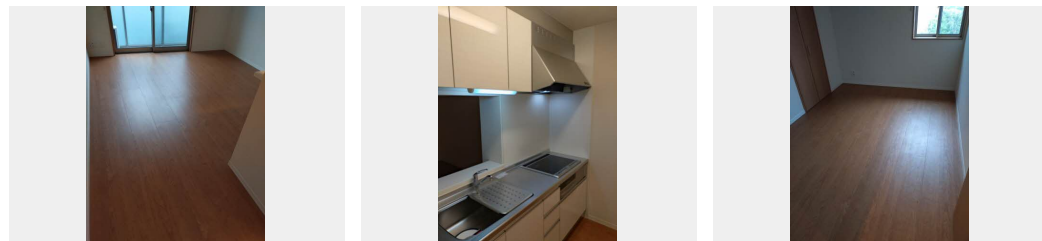
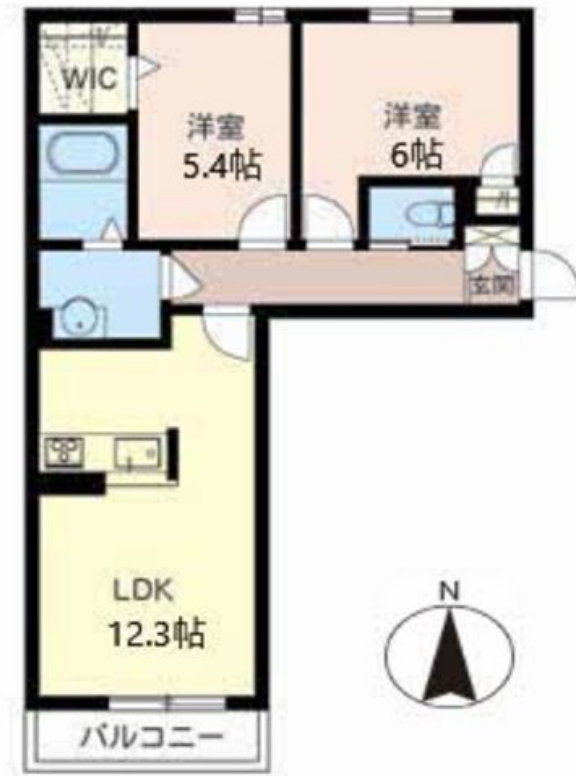
**2LDK**  
アパート

家賃 **82,000 円**

共益費等 3,000 円

敷金 50,000 円

契約一時金 150,000 円



積水ハウスの賃貸住宅 シャーメゾン

Sha Maison

この物件の  
オススメ  
ポイント

積水ハウスのシャーメゾン。すべての住戸の玄関を1階に設けて、プライバシーを高めています。共用玄関のオートロック、カラーモニタ付ドアホン、カードキーの採用、1階はシャッタータイプ・・・

この物件についている **こだわり設備**

- 高遮音床システム
- TVモニター付きインターホン
- オートロック
- 対面キッチン
- コンロ
- 3口コンロ
- IHクッキングヒーター
- オール電化
- 浴室乾燥機
- 洗髪洗面台
- 温水洗浄便座
- エアコン

駐車場あり/CATV(eo光TV)/オートロック/オール電化/ゴミ集積場(敷地内)/駐輪場(屋根付き)/高遮音床システム「SHAIDD55」/LGBTQフレンドリー/高齢者対応可/玄関鍵(カードキー)/カラーモニタ付ドアホン/電話配管有/対面キッチン/3口コンロ(2口IH+ラジエント)/エコキュート(フルオート)/給湯箇所(浴室・台所・洗面所)/バス・トイレ(セパレート)/浴室乾燥機(暖房乾燥)/洗髪洗面化粧台/トイレ(暖房洗浄便座)/エアコン/断熱複層ガラス/AP用フローリング/雨戸(シャッタータイプ)/バルコニー/自動火災警報器

物件名 シャーメゾン みゆきだい B207号室

間取り 2LDK/洋室6 洋室5.4 LDK12.3 (帖)

アクセス J R山陰本線 亀岡駅 徒歩10分

専有面積 / 向き 55.24㎡ / 南

所在地 京都府亀岡市安町 2 4

築年月 / 構造 2013年7月下旬 / 軽量鉄骨・2階-2階建

入居 / 契約期間 即時 / 2年

ランドマーク -

駐車場 駐車場無料

入居諸条件備考

契約一時金は契約時に借主より貸主に支払われ返還されないお金です。更新料：30,000円/24時間365日緊急時対応物件：専用部分内の住まいのトラブルは「シャーメゾンライフSUPPORT24」(月額880円税込)へ別途加入要/上記入居諸条件以外に、町内会費 毎月 1,000円、クリーニング特約料(初回契約時) 60,500円(税込)、鍵交換費用(初回契約時) 13,200円(税込)が必要です。火災保険へのご加入が条件となります。\*ご入居中は、借家人賠償責任保険・個人賠償責任保険が付帯された火災保険へのご加入が必要となります。積水ハウス不動産グループでは、万一の事故の際、グループが連携して迅速に対応できる「シャーメゾンライフGUARD」(\*)へのご加入を推奨しております。\*保険契約の取扱代理店は、積水ハウス不動産関西(株)および積水ハウス不動産パートナーズ(株)となります。積水ハウス不動産パートナーズの保証人不要プラン『らくらくパートナー』に加入が必要です。[新規契約時]事務手数料：33,000円(税込)、[毎月]保証料：月額賃料等の2%/諸費用及び、契約に要する費用は別途打合せ/更新料：30,000円

※消費税は10%として計算しています。※掲載されている図面・写真等は、作成方法や撮影方法・時期などにより実際とは異なる場合があります。※家具や車などは、配置のイメージであり、賃貸物件に付属していません(家具家電付き等の表示があるものを除く)。

**ポイントがたまる**  
住んでいるだけでポイントが貯まり、住替え時に家賃が最大3ヶ月分無料に!

**らくらくパートナー**  
気分も手間もお財布も、らくらく。保証人不要のらくらくパートナー

株式会社エリッツ 亀岡駅前店  
TEL:0771-29-1330  
FAX: 0771-29-1333

京都府亀岡市追分町大堀 17-6  
免許番号：国土交通大臣(7)第5206号  
所属団体：公益社団法人京都府宅建物取引業協会/公益社団法人近畿地区不動産公正取引協議会

取引形態  
仲介