

Sha Maison

積水ハウス品質のお部屋を シャーメゾン ショップ Shop

J R山陰本線

馬堀駅 徒歩4分

モバイルで見る



1LDK
マンション

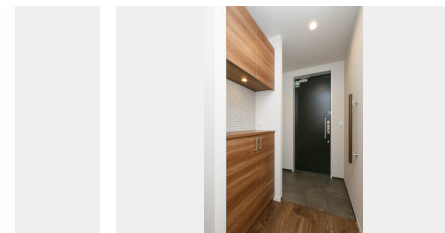
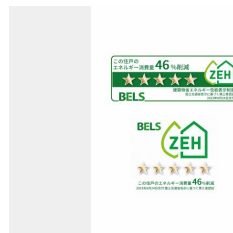
家賃 83,000 円

共益費等 7,000 円

敷金 0 円

契約一時金 0 円

契約一時金 0



積水ハウスの賃貸住宅 シャーメゾン

Sha Maison

この物件の
オススメ
ポイント

敷地環境を高める「シャーメゾンガーデンズ」。/ J R山陰本線「馬堀」駅まで徒歩4分です。/ ペット飼育可（室内小型犬と猫合計2匹まで）。/ 本物件は省エネルギー性能に優れたZEH物件です・・・

この物件についている こだわり設備

- シャーメゾンガーデンズ
- 高遮音床システム
- BELS
- ZEH
- 宅配BOX
- 太陽光発電
- インターネット無料(WiFi付)
- TVモニター付きインターホン
- オートロック
- エレベーター
- ペット相談可
- コンロ

駐車場あり/CATV(eo光TV)/インターネット対応/インターネット無料(Wi-Fi対応)/ペット相談可(犬・猫可)/エレベーター/オートロック/宅配BOX/掲示板/太陽光発電/シャーメゾンガーデンズ/ゴミ集積場(敷地内)/駐輪場(屋根付き)/高遮音床システム「SHAI DD55」/消火器/LGBTQフレンドリー/高齢者対応可/玄関鍵(①キー②ロック)/玄関鍵(オプナス)/カラーモニター付ドアホン/システムキッチン/3口ガスコンロ/給湯器(追焚機能付)/エコジョーズ/給湯箇所(浴室・台所・洗面所)/バス・トイレ(セパレート)/ユニツ

入居諸条件備考

更新料: 30,000円/24時間365日緊急時対応受付物件: 専用部分内の住まいのトラブルは「シャーメゾンライフSUPPORT24」(月額880円税込)へ別途加入要/本物件はペット飼育可物件ですが、種類・大きさ・室内での飼育の可否等は問合せ先にご確認下さい。/上記入居諸条件以外に、クリーニング特約料(初回契約時)44,000円(税込)が必要。/火災保険への加入が条件となります。*ご入居中は、借家人賠償責任保険・個人賠償責任保険が付帯された火災保険への加入が必要となります。積水ハウス不動産グループでは、万一の事故の際、グループが連携して迅速に対応できる「シャーメゾンライフGUARD」(*)へのご加入を推奨しております。*保険契約の取扱代理店は、積水ハウス不動産関西(株)および積水ハウス不動産パートナーズ(株)となります。/積水ハウス不動産パートナーズの保証人不要プラン「らくらくパートナー」に加入が必要。【新規契約時】事務手数料: 33,000円(税込)、【毎月】保証料: 月額賃料等の2%/諸費用及び、契約に要する費用は別途打合せ/更新料: 30,000円

物件名 シャーメゾン木村 0206号室
アクセス J R山陰本線 馬堀駅 徒歩4分
嵯峨野観光鉄道 トロッコ亀岡駅 徒歩11分
所在地 京都府亀岡市篠町馬堀南垣内 1 4 番地 3
ランドマーク -

間取り 1LDK/洋室6.7 LDK11.2(帖)
専有面積/向き 44.99㎡/南西(角部屋)
築年月/構造 2024年2月下旬/重量鉄骨・2階-3階建
入居/契約期間 即時/2年
駐車場 駐車場空あり/月6600円

※消費税は10%として計算しています。※掲載されている図面・写真等は、作成方法や撮影方法・時期などにより実際とは異なる場合があります。※家具や車などは、配置のイメージであり、賃貸物件に付属していません(家具家電付き等の表示があるものを除く)。

ポイントがたまる
住んでいるだけでポイントが貯まり、
住替え時に家賃が最大3ヶ月分無料に!

らくらくパートナー
気分も手間もお財布も、らくらく。
保証人不要のらくらくパートナー

株式会社エリッツ 亀岡駅前店

TEL:0771-29-1330
FAX: 0771-29-1333

京都府亀岡市追分町大堀 17-6
免許番号: 国土交通大臣(7)第5206号
所属団体: 公益社団法人京都府宅地建物取引業協会/公益社団法人近畿地区
不動産公正取引協議会

取引形態
仲介