

Sha Maison

積水ハウス品質のお部屋を シャーメゾン ショップ Shop

近鉄京都線

伊勢田駅 徒歩12分

モバイルで見る



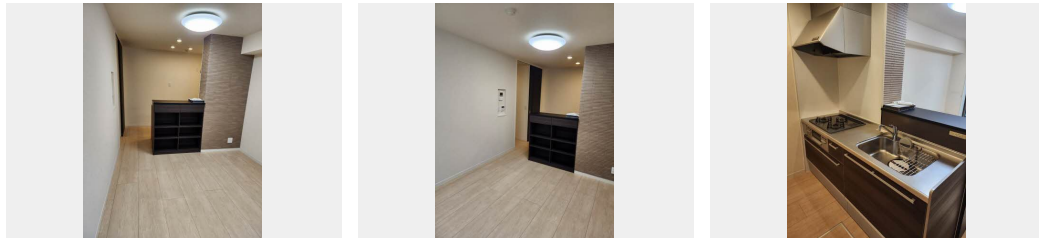
2LDK
マンション

家賃 **88,000 円**

共益費等 6,000 円

敷金 30,000 円

契約一時金 180,000 円



積水ハウスの賃貸住宅 シャーメゾン

Sha Maison

**この物件の
オススメ
ポイント**

積水ハウスのシャーメゾン。／お部屋探しはシャーメゾンショップへ。／共用玄関のオートロック、カラーモニタ付ドアホン、「1キー・2ロック」の採用、全戸シャッタータイプの雨戸などセキュリティ・・・

この物件についている こだわり設備

- 高遮音床システム
- オートロック
- コンロ
- しゃ熱断熱複層ガラス
- 防犯カメラ
- 3口コンロ
- インターネット無料(WiFi付)
- ペット相談可
- 給湯設備
- TVモニター付きインターホン
- 対面キッチン
- エコジョーズ

駐車場あり／ペット相談可(犬・猫可)／インターネット対応／インターネット無料(Wi-Fi対応)／防犯カメラ／受水槽(共用)／オートロック／ゴミ集積場(敷地内)／駐輪場(屋根付き)／高遮音床システム「SHAI DD55」／消火器／LGBTQフレンドリー／高齢者対応可／玄関鍵(①キー②ロック)／玄関鍵(オプナス)／カラーモニタ付ドアホン／システムキッチン／対面キッチン／3口ガスコンロ／エコジョーズ／給湯箇所(浴室・台所・洗面所)／バス・トイレ(セパレート)／ユニットバス1418／24H換気システム／浴室乾燥機／洗髪洗面化粧台／洗濯機置場(室内)

| | | | |
|--------|---------------------------------------|-----------|---------------------------|
| 物件名 | クレスティーク神明 0103号室 | 間取り | 2LDK／洋室7.7 洋室6 LDK10.8(帖) |
| アクセス | 近鉄京都線 伊勢田駅 徒歩12分 JR奈良線 JR小倉駅 徒歩14分 | 専有面積 / 向き | 61.05㎡ / 南西 |
| 所在地 | 京都府宇治市神明石塚 8 1 - 1 | 築年月 / 構造 | 2018年3月下旬 / 重量鉄骨・1階-3階建 |
| ランドマーク | - | 入居 / 契約期間 | 即時 / 2年 |
| | | 駐車場 | 駐車場空有り / 月7700円 |

入居諸条件備考

契約一時金は契約時に借主より貸主に支払われ返還されないお金です。／更新料：30,000円／24時間365日緊急時対応受付物件：専用部分内の住まいのトラブルは「シャーメゾンライフSUPPORT 24」（月額880円税込）へ別途加入要／本物件はペット飼育可物件ですが、種類・大きさ・室内での飼育の可否等は問合せ先にご確認下さい。／上記入居諸条件以外に、クリーニング特約料(初回契約時) 67,100円(税込)、鍵交換費用(初回契約時) 13,200円(税込)が必要。／火災保険へのご加入が条件となります。＊ご入居中は、借家人賠償責任保険・個人賠償責任保険が付帯された火災保険へのご加入が必要となります。積水ハウス不動産グループでは、万一の事故の際、グループが連携して迅速に対応できる「シャーメゾンライフGUARD」(*)へのご加入を推奨しております。＊保険契約の取扱代理店は、積水ハウス不動産関西(株)および積水ハウス不動産パートナーズ(株)となります。／積水ハウス不動産パートナーズの保証人不要プラン「らくらくパートナー」に加入が必要です。【新規契約時】事務手数料：33,000円(税込)、【毎月】保証料：月額賃料等の2%／諸費用及び、契約に要する費用は別途打合せ／更新料：30,000円

※消費税は10%として計算しています。※掲載されている図面・写真等は、作成方法や撮影方法・時期などにより実際とは異なる場合があります。＊家具や車などは、配置のイメージであり、賃貸物件に付属していません(家具家電付き等の表示があるものを除く)。

ポイントがたまる
住んでいるだけでポイントが貯まり、住替え時に家賃が最大3ヶ月分無料に!

らくらくパートナー
気分も手間もお財布も、らくらく。保証人不要のらくらくパートナー

株式会社トレント 大久保店
TEL:0774-44-5522
FAX: 0774-44-2552

京都府宇治市広野町西裏99-21
免許番号：京都府知事(5)第11758号
所属団体：公益社団法人全日本不動産協会 京都府本部／公益社団法人近畿地区不動産公正取引協議会

取引形態
仲介