

# Sha Maison

積水ハウス品質のお部屋を シャーメゾン ショップ Shop

近鉄京都線

小倉駅 徒歩17分

モバイルで見る



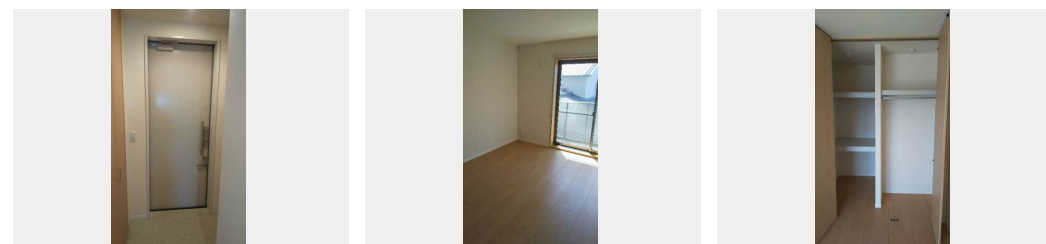
2LDK  
マンション

家賃 **83,000 円**

共益費等 4,000 円

敷金 0.2 ヶ月

契約一時金 1.8 ヶ月



積水ハウスの賃貸住宅 シャーメゾン

Sha Maison

この物件の  
オススメ  
ポイント

積水ハウス施工、人気のシャーメゾンです。

### この物件についている こだわり設備

- しゃ熱断熱 複層ガラス
- TVモニター付き インターホン
- オートロック
- 防犯カメラ
- 対面キッチン
- コンロ
- 3口コンロ
- IHクッキングヒーター
- オール電化
- 温水洗浄便座
- エアコン
- フローリング付

駐車場あり / CATV (e光TV) / 受水槽 (共用) / オートロック / ゴミ集積場 (敷地内) / 駐輪場 (屋根付き) / 防犯カメラ / 消火器 / LGBTQフレンドリー / 高齢者対応可 / 玄関鍵 (①キー②ロック) / 玄関鍵 (ディンプルキー) / カラーモニター付ドアホン / 対面キッチン / 3口IHクッキングヒーター / エコキュート (フルオート) / 給湯箇所 (浴室・台所・洗面所) / バス・トイレ (セパレート) / 24H換気システム / トイレ (暖房洗浄便座) / エアコン 1台 / しゃ熱断熱複層ガラス / フローリング / バルコニー / 人感センサー付玄関灯 / 自動火災警報器

物件名	シャーメゾン・シグマ 0201号室	間取り	2LDK / 洋室6.4 洋室5.9 LDK11.4 (帖)
アクセス	近鉄京都線 小倉駅 徒歩17分 JR奈良線 JR小倉駅 徒歩20分	専有面積 / 向き	58.25㎡ / 東 (角部屋)
所在地	京都府宇治市槇島町大町41-1	築年月 / 構造	2011年10月下旬 / 重量鉄骨・2階-3階建
ランドマーク	-	入居 / 契約期間	2024年6月上旬 / 2年
		駐車場	駐車場空有り / 月9900円

入居諸条件備考

契約一時金は契約時に借主より貸主に支払われ返還されないお金です。 / 更新料: 55,000円 / 24時間365日緊急時対応受付物件: 専用部分内の住まいのトラブルは「シャーメゾンライフSUPPORT24」(月額880円税込)へ別途加入要 / 上記入居諸条件以外に、クリーニング特約料(初回契約時) 63,800円(税込)、鍵交換費用(初回契約時) 13,200円(税込)が必要。 / 火災保険へのご加入が条件となります。 \*ご入居中は、借家人賠償責任保険・個人賠償責任保険が付帯された火災保険へのご加入が必要となります。 積水ハウス不動産グループでは、万一の事故の際、グループが連携して迅速に対応できる「シャーメゾンライフGUARD」(\*)へのご加入を推奨しております。 \*保険契約の取扱代理店は、積水ハウス不動産関西(株)および積水ハウス不動産パートナーズ(株)となります。 / 積水ハウス不動産パートナーズの保証人不要プラン『らくらくパートナー』に加入が必要です。 [新規契約時] 事務手数料: 33,000円(税込)、 [毎月] 保証料: 月額賃料等の2% / 諸費用及び、契約に要する費用は別途打合せ / 更新料: 55,000円

※消費税は10%として計算しています。 ※掲載されている図面・写真等は、作成方法や撮影方法・時期などにより実際とは異なる場合があります。 ※家具や車などは、配置のイメージであり、賃貸物件に付属していません (家具家電付き等の表示があるものを除く)。

ポイントがたまる  
住んでいるだけでポイントが貯まり、  
住替え時に家賃が最大3ヶ月分無料に!

らくらくパートナー  
気分も手間もお財布も、らくらく。  
保証人不要のらくらくパートナー

株式会社トレント 宇治店  
TEL:0774-21-8808  
FAX: 0774-21-8837

京都府宇治市宇治若森19-25  
免許番号: 京都府知事(5)第011758号  
所属団体: 公益社団法人全日本不動産協会 京都府本部 / 公益社団法人近畿  
地区不動産公正取引協議会

取引形態  
仲介