

Sha Maison

積水ハウス品質のお部屋を シャーメゾン ショップ Shop

J R山陰本線

綾部駅 徒歩5分

モバイルで見る



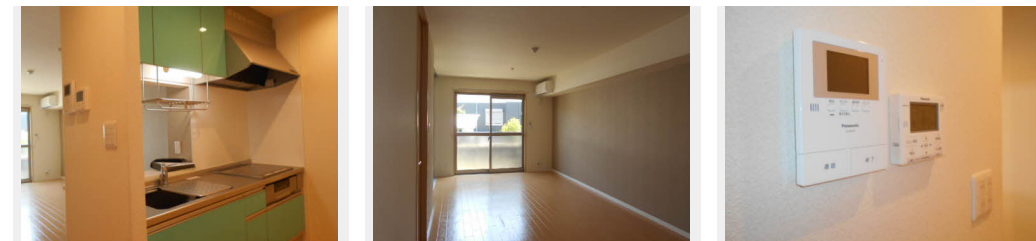
2LDK
アパート

家賃 **83,000 円**

共益費等 5,500 円

敷金 20,000 円

契約一時金 100,000 円



積水ハウスの賃貸住宅 シャーメゾン

Sha Maison

この物件の
オススメ
ポイント

駐車場 2台付き (無料) です!
インターネットが無料で入居後すぐに使えます/室内のモニターから、訪問者の顔を確認できるインターホンです/オール電化なので火を使わずに生活できます/各お...

この物件についている こだわり設備

- インターネット 無料(WiFi付)
- TVモニター付き インターホン
- オール電化
- エアコン
- 対面キッチン
- IH IHクッキングヒーター
- コンロ
- 給湯設備
- エコキュート
- 温水洗浄便座

駐車場あり/オール電化/駐輪場(屋根付き)/インターネット無料(Wi-Fi対応)/インターネット対応/LGBTQフレンドリー/高齢者対応可/玄関鍵(①キー②ロック)/カラーモニター付ドアホン/対面キッチン/IHクッキングヒーター/エコキュート/24H換気システム/トイレ(暖房洗浄便座)/断熱複層ガラス/クッションフロア/ストッカー/自動火災警報器/エアコン 1台/洗面所独立/システムキッチン

物件名 グラン・ブルー J102号室
アクセス J R山陰本線 綾部駅 徒歩5分
所在地 京都府綾部市青野町六反目27
ランドマーク -

間取り 2LDK/洋室5.7 洋室5.7 LDK15.3(帖)
専有面積/向き 60.78㎡/南
築年月/構造 2016年3月中旬/軽量鉄骨・1階-2階建
入居/契約期間 2026年6月下旬/2年
駐車場 駐車場2台無料

入居諸条件備考

契約一時金は契約時に借主より貸主に支払われ返還されないお金です。/24時間365日緊急時対応受付物件:専用部分内の住まいのトラブルは「シャーメゾンライフSUPPORT24」(月額1,320円税込)にご加入いただきます。/ご入居にかかる諸費用として、町内会費 毎月700円、クリーニング特約料(初回契約時)77,000円(税込)、鍵交換費用(初回契約時)16,500円(税込)が必要です。/火災保険へのご加入が条件となります。*ご入居中は、借家人賠償責任保険・個人賠償責任保険が付帯された火災保険へのご加入が必要となります。積水ハウス不動産グループでは、万一の事故の際、グループが連携して迅速に対応できる「シャーメゾンライフGUARD」(*)へのご加入を推奨しております。*保険契約の取扱代理店は、積水ハウスシャーメゾンPM関西(株)および積水ハウスシャーメゾンパートナーズ(株)となります。/積水ハウスシャーメゾンパートナーズの保証人不要プラン『らくらくパートナー』に加入が必要です。【新規契約時】事務手数料:33,000円(税込)、【毎月】保証料:月額賃料等の2%/諸費用及びその他契約費用は別途打合せ/更新料:新賃料の1ヶ月分

*消費税は10%として計算しています。*掲載されている図面・写真等は、作成方法や撮影方法・時期などにより実際とは異なる場合があります。*家具や車などは、配置のイメージであり、賃貸物件に付属していません(家具家電付き等の表示があるものを除く)。

No.00045070J102

ポイントがたまる
住んでいるだけでポイントが貯まり、住替え時に家賃が最大3ヶ月分無料に!

らくらくパートナー
気分も手間もお財布も、らくらく。保証人不要のらくらくパートナー

有限会社マルゼン
TEL:0773-42-1222
FAX: 0773-42-1220

京都府綾部市岡町長田13-1
免許番号: 京都府知事(8)第009597号
所属団体: 公益社団法人京都府宅地建物取引業協会/公益社団法人近畿地区不動産公正取引協議会

取引形態
仲介