

# Sha Maison

積水ハウス品質のお部屋を シャーメゾン ショップ Shop

J R山陰本線

綾部駅 徒歩5分

📱 モバイルで見る



**1R**  
アパート

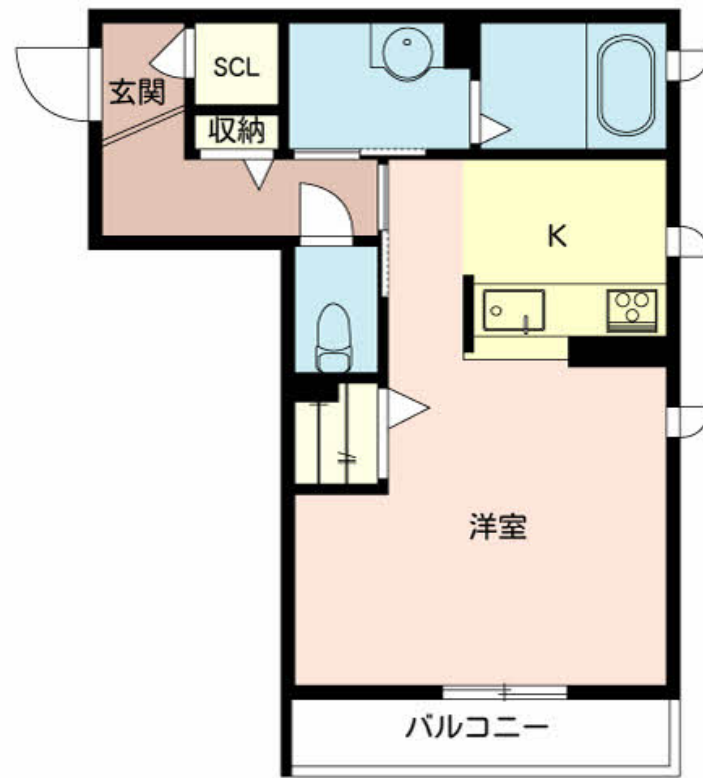
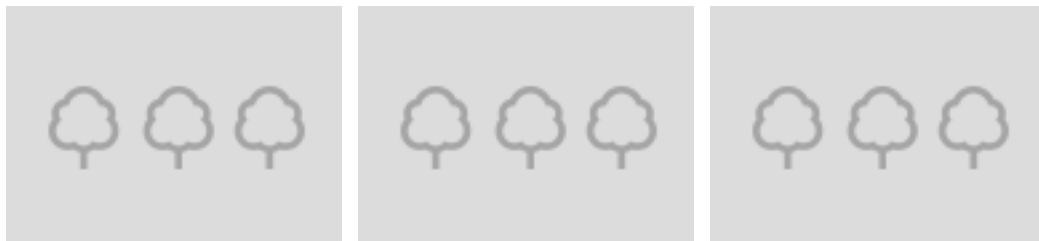
家賃 **63,000 円**

共益費等 **5,500 円**

敷金 **20,000 円**

契約一時金 **80,000 円**

🅑 駐車場 無料



積水ハウスの賃貸住宅 シャーメゾン

Sha Maison

🏠  
この物件の  
オススメ  
ポイント

🅑 駐車場 1台付き (無料) です!

上階からの音を大幅に抑える高遮音床システム「シャイド」を採用/インターネットが無料で入居後すぐに使えます/室内のモニターから、訪問者の顔を確認できるイ・・・

📌 この物件についている **こだわり設備**

- 高遮音床システム
- インターネット無料(WiFi付)
- TVモニター付きインターホン
- オール電化
- 🅑 駐車場無料
- 浴室乾燥機
- エアコン
- 3口コンロ
- IHクッキングヒーター
- コンロ
- 給湯設備
- エコキュート

駐車場あり/CATV (e光TV) /オール電化/駐輪場 (屋根付き) /高遮音床システム「SHAI DD55」/インターネット対応/インターネット無料 (WiFi対応) /LGBTQフレンドリー/高齢者対応可/玄関鍵 (①キー②ロック) /カラーモニター付ドアホン/電話配管有/システムキッチン/3口コンロ (2口IH+ラジエント) /エコキュート/給湯箇所 (浴室・台所・洗面所) /バス・トイレ (セパレート) /浴室乾燥機 (暖房乾燥) /洗髪洗面化粧台/洗濯機置場 (室内) /トイレ (暖房洗浄便座) /エアコン 1台/断熱複層ガラス/バルコニー/土間収納/自動火災警

物件名	グラン・ブルー O202号室	間取り	ワンルーム/ワンルーム12.3 (帖)
アクセス	J R山陰本線 綾部駅 徒歩5分	専有面積 / 向き	35.39㎡ / 南
所在地	京都府綾部市井倉新町六反目38番地1	築年月 / 構造	2017年3月下旬 / 軽量鉄骨・2階-2階建
ランドマーク	-	入居 / 契約期間	2026年6月下旬 / 2年
		駐車場	駐車場無料

入居諸条件備考

契約一時金は契約時に借主より貸主に支払われ返還されないお金です。/24時間365日緊急時対応受付物件:専用部分内の住まいのトラブルは「シャーメゾンライフSUPPORT24」(月額1,320円税込)にご加入いただきます。/ご入居にかかる諸費用として、町内会費 毎月700円、クリーニング特約料 (初回契約時) 44,000円 (税込)、鍵交換費用 (初回契約時) 16,500円 (税込) が必要です。/火災保険へのご加入が条件となります。\*ご入居中は、借家人賠償責任保険・個人賠償責任保険が付帯された火災保険へのご加入が必要となります。積水ハウス不動産グループでは、万一の事故の際、グループが連携して迅速に対応できる「シャーメゾンライフGUARD」(\*)へのご加入を推奨しております。\*保険契約の取扱代理店は、積水ハウスシャーメゾンPM関西(株)および積水ハウスシャーメゾンパートナーズ(株)となります。/積水ハウスシャーメゾンパートナーズの保証人不要プラン『らくらくパートナー』に加入が必要です。【新規契約時】事務手数料:33,000円(税込)、【毎月】保証料:月額賃料等の2%/諸費用及びその他契約費用は別途打合せ/更新料:新賃料の1ヶ月分

No.000540900202  
※消費税は10%として計算しています。※掲載されている図面・写真等は、作成方法や撮影方法・時期などにより実際とは異なる場合があります。※家具や車などは、配置のイメージであり、賃貸物件に付属していません(家具家電付き等の表示があるものを除く)。

**ポイントがたまる**  
住んでいるだけでポイントが貯まり、住替え時に家賃が最大3ヶ月分無料に!

**らくらくパートナー**  
気分も手間もお財布も、らくらく。保証人不要のらくらくパートナー

有限会社マルゼン  
TEL:0773-42-1222  
FAX: 0773-42-1220

京都府綾部市岡町長田13-1  
免許番号: 京都府知事(8)第009597号  
所属団体: 公益社団法人京都府宅地建物取引業協会/公益社団法人近畿地区不動産公正取引協議会

取引形態  
仲介