

Sha Maison

積水ハウス品質のお部屋を シャーメゾン ショップ Shop

J R山陰本線

綾部駅 徒歩10分

2LDK
アパート

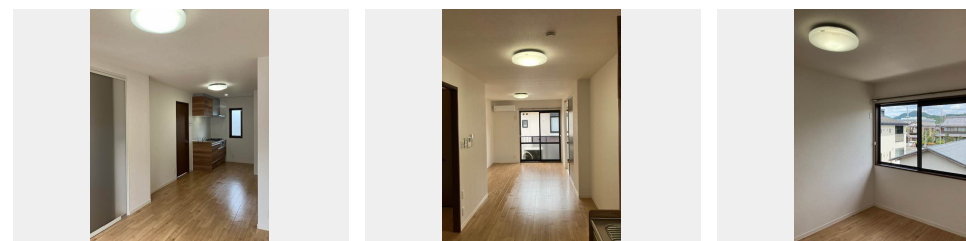
家賃 **70,000 円**

共益費等 0 円

敷金 50,000 円

礼金 100,000 円

モバイルで見る



この物件のオススメポイント
2026年4月LDK化工事
積水ハウスの構造躯体はそのままに、新たな空間へリノベーションしました/日用品や季節物もすっきり整頓できるウォークインクローゼット付き

- この物件についている こだわり設備**
- リノベーション
 - WIC・納戸
 - エアコン
 - 3口コンロ
 - 室内物干
 - コンロ
 - 給湯設備
 - 洗髪洗面台
 - 温水洗浄便座

駐車場あり/ UHF / バルコニー / クーラースリーブ有 / 給湯器 (ガス) / インターホン / バス・トイレ (セパレート) / 洗面所独立 / ウォークインクローゼット / システムキッチン / 3口ガスコンロ / 洗髪洗面化粧台 / トイレ (暖房洗浄便座) / エアコン 1台 / 照明器具 / 室内物干し / 洗濯機置場 (室内) / リノベーション

物件名	サンロイヤル I・II 0201号室	間取り	2LDK / LDK 11.9 洋室5.9 洋室5.3 (帖)
アクセス	J R山陰本線 綾部駅 徒歩10分	専有面積 / 向き	50.0㎡ / 南 (角部屋)
所在地	京都府綾部市青野町西ノ後 1 9 番地	築年月 / 構造	1998年7月下旬 / 軽量鉄骨・2階-2階建
ランドマーク	-	入居 / 契約期間	即時 / 2年
		駐車場	駐車場無料

入居諸条件備考
24時間365日緊急時対応受付物件：専用部分内の住まいのトラブルは「シャーメゾンライフ SUPPORT 24」(月額1,320円税込)にご加入いただけます。/ご入居にかかる諸費用として、町内会費 毎月 800円、町内会入会金 (初回契約時) 3,000円が必要です。/火災保険への加入が必要となります。*ご入居中は、借家人賠償責任保険・個人賠償責任保険が付帯された火災保険への加入が必要となります。積水ハウス不動産グループでは、万が一の事故の際、グループが連携して迅速に対応できる「シャーメゾンライフ GUARD」(*)へのご加入を推奨しております。*保険契約の取扱代理店は、積水ハウスシャーメゾンPM関西(株)および積水ハウスシャーメゾンパートナーズ(株)となります。/積水ハウスシャーメゾンパートナーズの保証人不要プラン『らくらくパートナー』にご加入が必要です。[新規契約時]事務手数料:33,000円(税込)、[毎月]保証料:月額賃料等の2%/リノベーション2026年04月 LDK化工事、洋室化工事、ユニットバス交換、洗面化粧台交換、エアコン取付/諸費用及びその他契約費用は別途打合せ/更新料:30,000円

No.000579800201
※消費税は10%として計算しています。※掲載されている図面・写真等は、作成方法や撮影方法・時期などにより実際とは異なる場合があります。※家具や車などは、配置のイメージであり、賃貸物件に付属していません(家具家電付き等の表示があるものを除く)。

ポイントがたまる
住んでいるだけでポイントが貯まり、住替え時に家賃が最大3ヶ月分無料に!

らくらくパートナー
気分も手間もお財布も、らくらく。保証人不要のらくらくパートナー

有限会社マルゼン
TEL:0773-42-1222
FAX: 0773-42-1220

京都府綾部市岡町長田 13-1
免許番号: 京都府知事 (8) 第 009597号
所属団体: 公益社団法人京都府宅地建物取引業協会 / 公益社団法人近畿地区不動産公正取引協議会

取引形態
仲介