

Sha Maison

積水ハウス品質のお部屋を シャーメゾン ショップ Shop

J R 福知山線

福知山駅 バス9分 福高前 バス停 徒歩1分

モバイルで見る



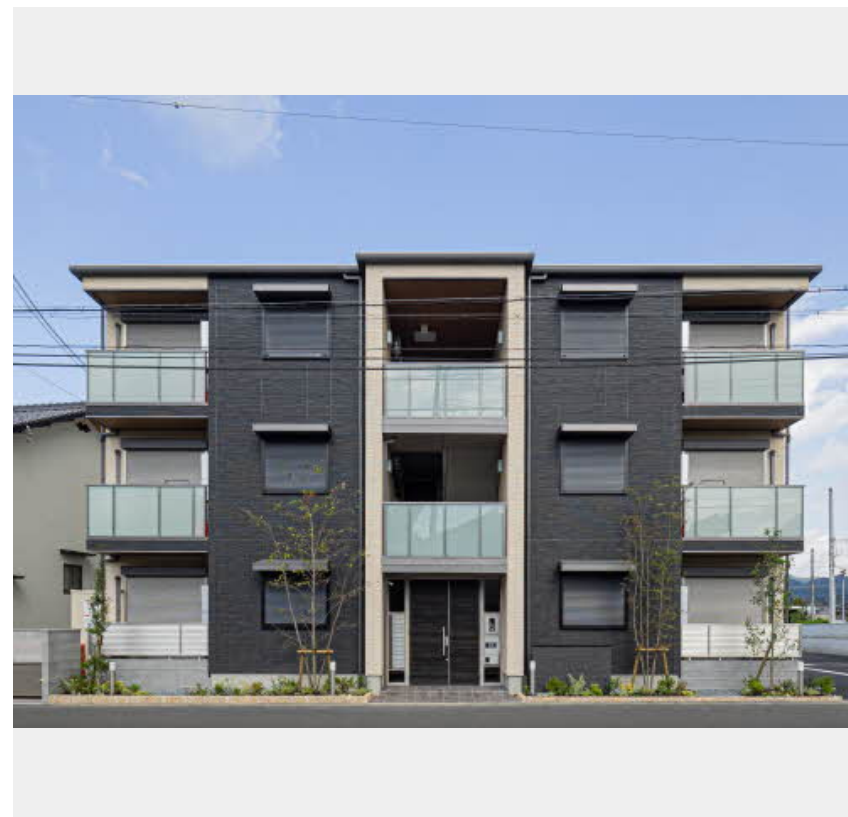
1LDK
マンション

家賃 **71,000 円**

共益費等 5,500 円

敷金 10,000 円

契約一時金 100,000 円



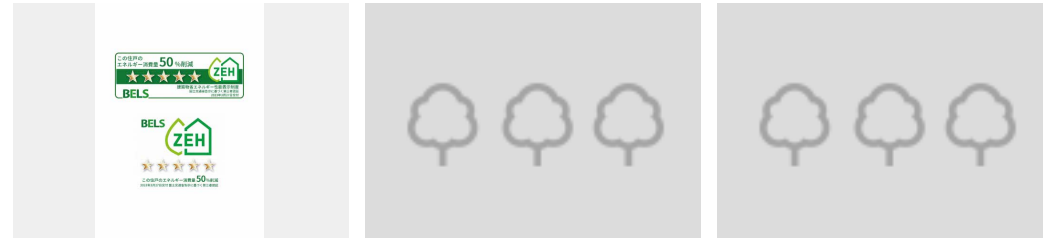
この物件のオススメポイント

- 太陽光発電システムを搭載！省エネルギー性能に優れたZEH物件
- 発電した電気を使えて余った電気は売ることができるZEH住宅
- 上階からの音を大幅に抑える高遮音床システム「シャイド」

この物件についているこだわり設備

- ZEH
- 高遮音床システム
- シャーメゾン ガーデンス
- 宅配BOX
- インターネット 無料(WiFi付)
- オートロック
- 防犯カメラ
- TVモニター付きインターホン
- WIC・納戸
- 太陽光発電
- 浴室乾燥機
- 追い焚き給湯

駐車場あり / CATV (e光TV) / インターネット対応 / インターネット無料 (Wi-Fi対応) / オートロック / 宅配BOX / 太陽光発電 / シャーメゾンガーデンス / ゴミ集積場 (敷地内) / 駐輪場 (屋根付き) / 高遮音床システム「SHAI DD55」 / 防犯カメラ / 消火器 / LGBTQフレンドリー / 高齢者対応可 / 玄関鍵 (①キー②ロック) / 玄関鍵 (オプナス) / カラーモニター付ドアホン / システムキッチン / 対面キッチン / 3口ガスコンロ / 給湯器 (追焚機能付) / エコジョーズ / 給湯箇所 (浴室・台所・洗面所) / バス・トイレ (セパレート) / ユニットバス1318 / 24H換気システム



積水ハウスの賃貸住宅 シャーメゾン
Sha Maison

物件名	シャーメゾン カーサ デ 花音 0305号室	間取り	1LDK / 洋室6.4 LDK9.7 (帖)
アクセス	J R 福知山線 福知山駅 バス9分、福高前 バス停 徒歩1分	専有面積 / 向き	41.22㎡ / 南 (角部屋)
所在地	京都府福知山市字土師 7 3 5 番地	築年月 / 構造	2023年9月下旬 / 重量鉄骨・3階-3階建
ランドマーク	-	入居 / 契約期間	2026年8月下旬 / 2年
		駐車場	駐車場空有り / ~月3300円

入居諸条件備考

内覧・契約については、貸主の指定する仲介業者を介して行いますので、所定の仲介手数料が必要となります。
 / 契約一時金は契約時に借主より貸主に支払われ返還されないお金です。 / 24時間365日緊急時対応受付物件
 ; 専用部分内の住まいのトラブルは「シャーメゾンライフSUPPORT 24」(月額1,320円税込)にご加入いただきます。 / ご入居にかかる諸費用として、町内会費 毎月 542円、クリーニング特約料 (初回契約時) 55,000円 (税込)、鍵交換費用 (初回契約時) 16,500円 (税込) が必要です。 / 火災保険へのご加入が条件となります。 *ご入居中は、借家人賠償責任保険・個人賠償責任保険が付帯された火災保険へのご加入が必要となります。積水ハウス不動産グループでは、万一の事故の際、グループが連携して迅速に対応できる「シャーメゾンライフGUARD」(*)へのご加入を推奨しております。 *保険契約の取扱代理店は、積水ハウスシャーメゾンPM関西(株)および積水ハウスシャーメゾンパートナーズ(株)となります。 / 積水ハウスシャーメゾンパートナーズの保証人不要プラン『らくらくパートナー』に加入が必要です。 [新規契約時] 事務手数料 : 33,000円 (税込)、[毎月] 保証料 : 月額賃料等の2% / 諸費用及びその他契約費用は別途打合せ / 更新料 : 新賃料の1ヶ月分

No.000993500305
 ※消費税は10%として計算しています。 ※掲載されている図面・写真等は、作成方法や撮影方法・時期などにより実際とは異なる場合があります。 ※家具や車などは、配置のイメージであり、賃貸物件に付属していません (家具家電付き等の表示があるものを除く)。

ポイントがたまる
 住んでいるだけでポイントが貯まり、住替え時に家賃が最大3ヶ月分無料に!

らくらくパートナー
 気分も手間もお財布も、らくらく。保証人不要のらくらくパートナー

積水ハウスシャーメゾンPM関西株式会社 福知山オフィス

TEL:0773-24-3779
 FAX: 0773-24-2648

京都府福知山市駅南町2丁目289番地ブルジェオン駅南1階
 免許番号: 国土交通大臣(1)第10779号
 所属団体: (公社)首都圏不動産公正取引協議会 / (公財)日本賃貸住宅管理協会

取引形態
 貸主