

# Sha Maison

積水ハウス品質のお部屋を シャーメゾン ショップ Shop

阪急電鉄阪急嵐山線

上桂駅 徒歩14分

モバイルで見る



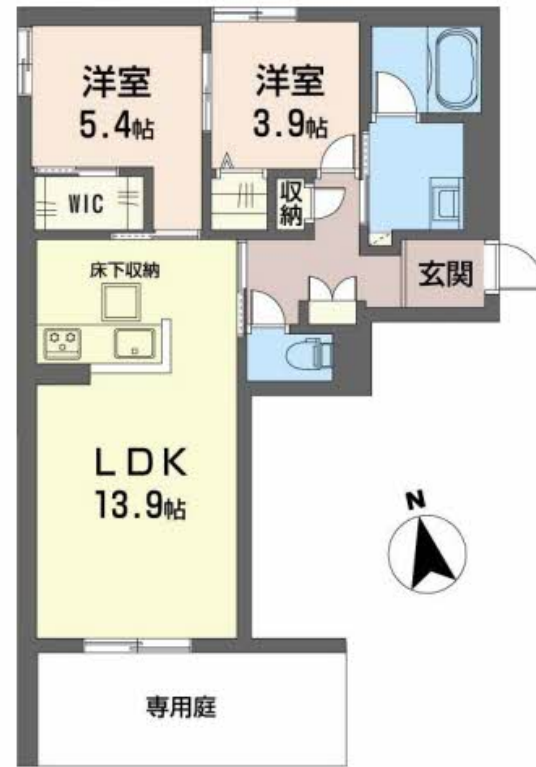
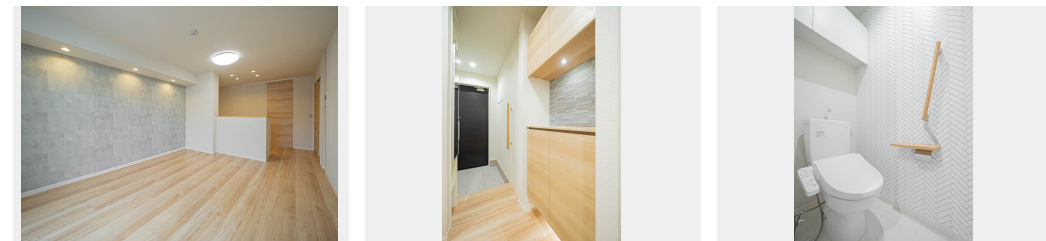
2LDK  
マンション

家賃 **115,000 円**

共益費等 9,000 円

敷金 30,000 円

契約一時金 220,000 円



積水ハウスの賃貸住宅 シャーメゾン

Sha Maison

この物件の  
オススメ  
ポイント

お部屋探しなら、まずは「シャーメゾン」をチェック！  
上階からの音を大幅に抑える高遮音床システム「シャイド」を採用／街並みに調和する緑豊かな敷地計画「シャーメゾンガーデンズ」を採用／・・・

## この物件についている こだわり設備

- 高遮音床システム
- シャーメゾンガーデンズ
- ペット相談可
- エレベーター
- 宅配BOX
- 24時間ゴミ出し可
- インターネット無料(WiFi付)
- オートロック
- 防犯カメラ
- TVモニター付きインターホン
- 専用庭
- WIC・納戸

駐車場あり／CATV (e光TV)／インターネット対応／インターネット無料 (Wi-Fi対応)／ペット相談可 (犬・猫可)／エレベーター／オートロック・自動ドア／宅配BOX／掲示板／シャーメゾンガーデンズ／ゴミ集積場 (敷地内)／24時間ゴミ出し可／駐輪場 (屋根付き)／高遮音床システム「SHAIDD55」／防犯カメラ／消火器／LGBTQフレンドリー／高齢者対応可／玄関鍵 (①キー②ロック)／玄関鍵 (オプナス)／カラーモニター付ドアホン／システムキッチン／対面キッチン／コミュニケーションキッチン／3口ガスコンロ／給湯器 (追焚機能付)／エコジョーズ／給湯箇所

物件名 Sha Maison Feliz 0103号室

間取り 2LDK／洋室5.4 洋室3.9 LDK13.9 (帖)

アクセス 阪急電鉄阪急嵐山線 上桂駅 徒歩14分  
阪急電鉄阪急嵐山線 桂駅 バス32分、西京区役所前 バス停

専有面積 / 向き 57.44㎡ / 南

所在地 京都府京都市西京区山田南山山田町 1 2 番地 1

築年月 / 構造 2024年9月下旬 / 重量鉄骨・1階-3階建

ランドマーク -

入居 / 契約期間 2026年7月中旬 / 2年

駐車場 駐車場空有り / 月13200円

入居諸条件備考

契約一時金は契約時に借主より貸主に支払われ返還されないお金です。／24時間365日緊急時対応受付物件：専用部分内の住まいのトラブルは「シャーメゾンライフSUPPORT24」(月額1,320円税込)にご加入いただけます。／本物件はペット飼育可物件ですが、種類・大きさ・室内での飼育の可否等は問合せ先にご確認下さい。／ご入居にかかる諸費用として、クリーニング特約料(初回契約時)77,000円(税込)、鍵交換費用(初回契約時)16,500円(税込)が必要です。／火災保険へのご加入が条件となります。＊ご入居中は、借家人賠償責任保険・個人賠償責任保険が付帯された火災保険へのご加入が必要となります。積水ハウス不動産グループでは、万一の事故の際、グループが連携して迅速に対応できる「シャーメゾンライフGUARD」(\*)へのご加入を推奨しております。＊保険契約の取扱代理店は、積水ハウスシャーメゾンPM関西(株)および積水ハウスシャーメゾンパートナーズ(株)となります。／積水ハウスシャーメゾンパートナーズの保証人不要プラン『らくらくパートナー』に加入が必要です。【新規契約時】事務手数料：33,000円(税込)、【毎月】保証料：月額賃料等の2%／諸費用及びその他契約費用は別途打合せ／駐輪は自転車に限るものと各住戸2台までとする。／更新料：新賃料の1ヶ月分

No.001057600103

※消費税は10%として計算しています。※掲載されている図面・写真等は、作成方法や撮影方法・時期などにより実際とは異なる場合があります。＊家具や車などは、配置のイメージであり、賃貸物件に付属していません(家具家電付き等の表示があるものを除く)。

ポイントがたまる  
住んでいるだけでポイントが貯まり、  
住替え時に家賃が最大3ヶ月分無料に!

らくらくパートナー  
気分も手間もお財布も、らくらく。  
保証人不要のらくらくパートナー

株式会社大宝住建

TEL:075-391-1115

FAX: 075-391-3148

京都府京都市西京区川島有栖川町14-7光陽ビル2F

免許番号：京都府知事(10)第7054号

所属団体：公益社団法人京都府宅地建物取引業協会／公益社団法人近畿地区

不動産公正取引協議会

取引形態  
仲介