

Sha Maison

積水ハウス品質のお部屋を シャーメゾン ショップ Shop

阪急電鉄阪急嵐山線

松尾大社駅 徒歩6分

📱 モバイルで見る



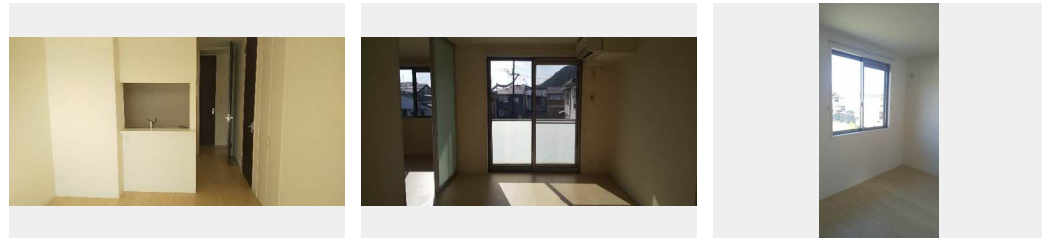
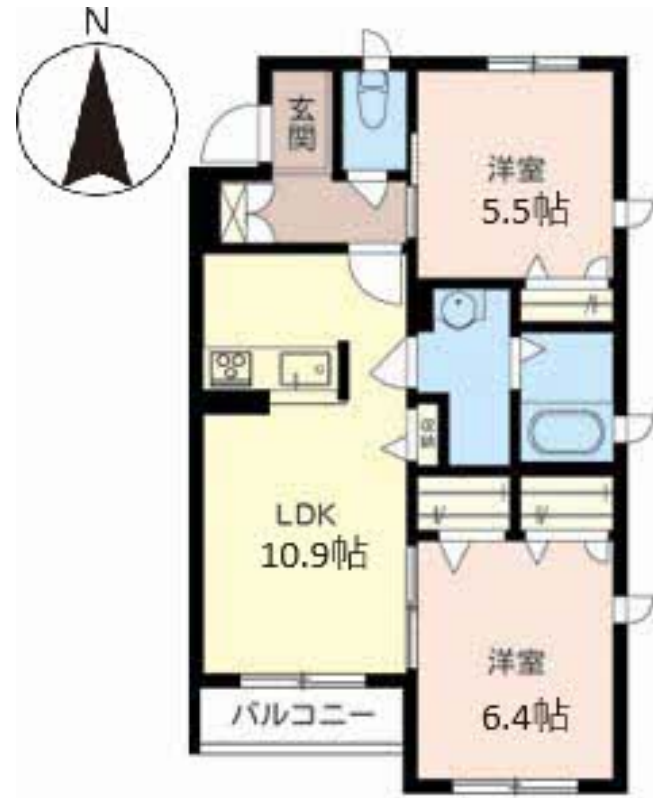
2LDK
アパート

家賃 **85,000 円**

共益費等 5,000 円

敷金 30,000 円

契約一時金 180,000 円



積水ハウスの賃貸住宅 シャーメゾン

Sha Maison

この物件の
オススメ
ポイント

お部屋探しなら、まずは「シャーメゾン」をチェック！
上階からの音を大幅に抑える高遮音床システム「シャイド」を採用／エントランスに「オートロック」を採用／室内のモニターから、訪問者の・・・

この物件についている **こだわり設備**

- 高遮音床システム
- オートロック
- TVモニター付きインターホン
- 浴室乾燥機
- エアコン
- 対面キッチン
- 3口コンロ
- コンロ
- 給湯設備
- エコジョーズ
- 洗髪洗面台
- 温水洗浄便座

駐車場あり／CATV／オートロック／駐輪場（屋根無し）／高遮音床システム「SHAIDD55」／LGBTQフレンドリー／高齢者対応可／玄関鍵（カードキー）／カラーモニター付ドアホン／電話配管有／対面キッチン／3口ガスコンロ／エコジョーズ／給湯箇所（浴室・台所・洗面所）／バス・トイレ（セパレート）／ユニットバス1318／24H換気システム／浴室乾燥機（暖房乾燥）／洗髪洗面化粧台／洗濯機置場（室内）／トイレ（暖房洗浄便座）／エアコン／断熱複層ガラス／フローリング／雨戸（シャッタータイプ）／バルコニー／火災警報器（煙感知式）／火災警報器（熱感知式）／洗面

物件名 シャーメゾン ボン クロワール A館 0203号室

間取り 2LDK／洋室6.4 洋室5.5 LDK10.9 (帖)

アクセス 阪急電鉄阪急嵐山線 松尾大社駅 徒歩6分
阪急電鉄阪急嵐山線 嵐山駅 徒歩14分

専有面積 / 向き 54.88㎡ / 南 (角部屋)

所在地 京都府京都市西京区嵐山森ノ前町 2 7

築年月 / 構造 2015年8月下旬 / 軽量鉄骨・2階-2階建

入居 / 契約期間 2026年7月中旬 / 2年

ランドマーク ●松尾大社 / 距離500m

駐車場 駐車場空有り / 月9900円

入居諸条件備考

契約一時金は契約時に借主より貸主に支払われ返還されないお金です。／24時間365日緊急時対応受付物件：専用部分内の住まいのトラブルは「シャーメゾンライフSUPPORT24」（月額1,320円税込）にご加入いただきます。／ご入居にかかる諸費用として、クリーニング特約料（初回契約時）66,000円（税込）、鍵交換費用（初回契約時）16,500円（税込）が必要です。／火災保険へのご加入が条件となります。＊ご入居中は、借家人賠償責任保険・個人賠償責任保険が付帯された火災保険へのご加入が必要となります。積水ハウス不動産グループでは、万一の事故の際、グループが連携して迅速に対応できる「シャーメゾンライフGUARD」（*）へのご加入を推奨しております。＊保険契約の取扱代理店は、積水ハウスシャーメゾンPM関西（株）および積水ハウスシャーメゾンパートナーズ（株）となります。／積水ハウスシャーメゾンパートナーズの保証人不要プラン『らくらくパートナー』に加入が必要です。【新規契約時】事務手数料：33,000円（税込）、【毎月】保証料：月額賃料等の2％／諸費用及びその他契約費用は別途打合せ／駐輪は自転車に限り、一戸につき2台までとする（原付・オートバイ不可）。／更新料：新賃料の1ヶ月分

No.000433500203

※消費税は10%として計算しています。※掲載されている図面・写真等は、作成方法や撮影方法・時期などにより実際とは異なる場合があります。＊家具や車などは、配置のイメージであり、賃貸物件に付属していません（家具家電付き等の表示があるものを除く）。

ポイントがたまる
住んでいるだけでポイントが貯まり、住替え時に家賃が最大3ヶ月分無料に!

らくらくパートナー
気分も手間もお財布も、らくらく。保証人不要のらくらくパートナー

ウインズリンク株式会社 桂店

TEL:075-391-8866
FAX: 075-391-8111

京都府京都市西京区川島北裏町 6 9 - 3
免許番号：京都府知事（5）第 011578号
所属団体：公益社団法人京都府宅地建物取引業協会 / 公益社団法人近畿地区不動産公正取引協議会

取引形態
仲介