

# Sha Maison

積水ハウス品質のお部屋を シャーメゾン ショップ Shop

阪急電鉄阪急嵐山線

嵐山駅 徒歩7分

モバイルで見る



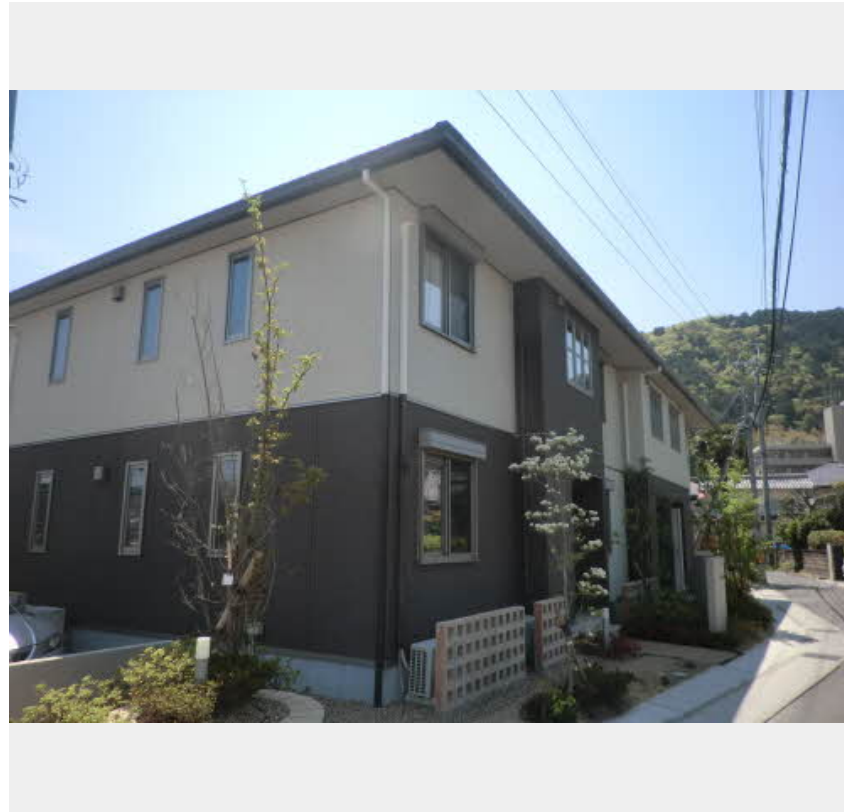
**2LDK**  
アパート

家賃 **82,000 円**

共益費等 5,000 円

敷金 20,000 円

契約一時金 130,000 円



この物件の  
オススメ  
ポイント

積水ハウス施工、人気のシャーメゾンです。☆インターネット無料！ご入居後すぐにWi-Fiが使えます！

## この物件についている こだわり設備

- シャーメゾン ガーデنز
- 高遮音床 システム
- インターネット 無料(WiFi付)
- TVモニター付き インターホン
- 対面 キッチン
- コンロ
- 3口コンロ
- IHクッキング ヒーター
- オール電化
- 浴室乾燥機
- 洗髪洗面台
- 温水洗浄便座

駐車場あり / CATV (e光TV) / オール電化 / 駐輪場 (屋根付き) / 高遮音床システム「SHAIDD55」 / シャーメゾンガーデنز / インターネット無料 (Wi-Fi対応) / インターネット対応 / LGBTQフレンドリー / 高齢者対応可 / 玄関鍵 (①キー②ロック) / 玄関鍵 (ディンプルキー) / カラーモニター付ドアホン / 電話配管有 / 対面キッチン / 3口IHクッキングヒーター / エコキュート (フルオート) / 給湯箇所 (浴室・台所・洗面所) / バス・トイレ (セパレート) / 24H換気システム / 浴室乾燥機 / 洗髪洗面化粧台 / 物干し / トイレ (暖房洗浄便座) / エアコン 1台 / クー

積水ハウスの賃貸住宅 シャーメゾン  
**Sha Maison**

物件名 シャーメゾン 桜 0101号室  
アクセス 阪急電鉄阪急嵐山線 嵐山駅 徒歩7分  
所在地 京都府京都市西京区嵐山谷ヶ辻子町 27-3  
ランドマーク -

間取り 2LDK / 洋室6.4 洋室5.3 LDK10.8 (帖)  
専有面積 / 向き 53.6㎡ / 南 (角部屋)  
築年月 / 構造 2012年6月下旬 / 軽量鉄骨・1階-2階建  
入居 / 契約期間 即時 / 2年  
駐車場 駐車場空あり / ~月8800円

入居諸条件備考

契約一時金は契約時に借主より貸主に支払われ返還されないお金です。 / 更新料: 30,000円 / 24時間365日緊急時対応受付物件: 専用部分内の住まいのトラブルは「シャーメゾンライフSUPPORT24」(月額880円税込)へ別途加入要 / 上記入居諸条件以外に、クリーニング特約料(初回契約時) 60,500円(税込)、鍵交換費用(初回契約時) 13,200円(税込)が必要。 / 火災保険への加入が条件となります。 \*ご入居中は、借家人賠償責任保険・個人賠償責任保険が付帯された火災保険への加入が必要となります。積水ハウス不動産グループでは、万一の事故の際、グループが連携して迅速に対応できる「シャーメゾンライフGUARD」(\*)へのご加入を推奨しております。 \*保険契約の取扱代理店は、積水ハウス不動産関西(株)および積水ハウス不動産パートナーズ(株)となります。 / 積水ハウス不動産パートナーズの保証人不要プラン『らくらくパートナー』に加入が必要です。 [新規契約時] 事務手数料: 33,000円(税込)、 [毎月] 保証料: 月額賃料等の2% / 諸費用及び、契約に要する費用は別途打合せ / 更新料: 30,000円

※消費税は10%として計算しています。 ※掲載されている図面・写真等は、作成方法や撮影方法・時期などにより実際とは異なる場合があります。 ※家具や車などは、配置のイメージであり、賃貸物件に付属していません(家具家電付き等の表示があるものを除く)。

**ポイントがたまる**  
住んでいるだけでポイントが貯まり、住替え時に家賃が最大3ヶ月分無料に!

**らくらくパートナー**  
気分も手間もお財布も、らくらく。保証人不要のらくらくパートナー

**ウインズリンク株式会社 桂店**  
TEL:075-391-8866  
FAX: 075-391-8111

京都府京都市西京区川島北裏町 69-3  
免許番号: 京都府知事(5)第011578号  
所属団体: 公益社団法人京都府宅建物取引業協会 / 公益社団法人近畿地区不動産公正取引協議会

取引形態  
仲介