

Sha Maison

積水ハウス品質のお部屋を シャーメゾン ショップ Shop

J R 東海道本線

山科駅 徒歩8分

1LDK
アパート

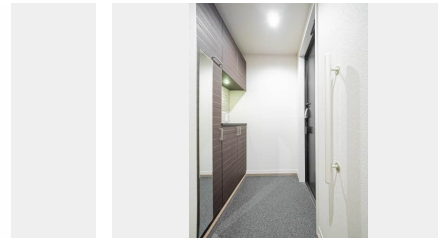
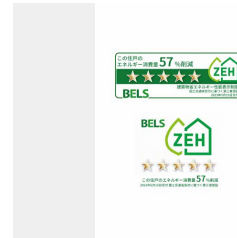
家賃 **91,000 円**

共益費等 **8,000 円**

敷金 **50,000 円**

契約一時金 **220,000 円**

モバイルで見る



積水ハウスの賃貸住宅 シャーメゾン
Sha Maison

この物件の
オススメ
ポイント

ホテルライクなパブリックスペース。/ J R 東海道本線「山科」駅まで徒歩8分です。/ オートロックに防犯カメラ採用の安心の防犯対策。/ 本物件は省エネルギー性能に優れたZEH物件です。高断...

この物件についている こだわり設備

- 屋内共用廊下タイプ
- 高遮音床システム
- BELS
- ZEH
- 宅配BOX
- 太陽光発電
- インターネット無料(WiFi付)
- IOT対応
- TVモニター付きインターホン
- オートロック
- 防犯カメラ
- 対面キッチン

駐車場あり / CATV / インターネット対応 / インターネット無料 (WiFi対応) / オートロック / 自動ドア / 宅配BOX / 掲示板 / 太陽光発電 / ホテルライク / ゴミ集積場 (敷地内) / 駐輪場 (屋根付き) / 高遮音床システム「SHAI DD55」 / 防犯カメラ / 消火器 / IOT対応 / カラーモニター付ドアホン / システムキッチン / 対面キッチン / 3口ガスコンロ / 給湯器 (追焚機能付) / エコジョーズ / 給湯箇所 (浴室・台所・洗面所) / バス・トイレ (セパレート) / ユニットバス1318 / 24H換気システム / 浴室乾燥機 (暖房乾燥) / 洗髪洗面化粧台 / 洗濯機置場 (室内) / 物干し / トイレ (暖房)

物件名	Shamaison 蓮0202号室	間取り	1LDK / 洋室4.1 LDK11.5 (帖)
アクセス	J R 東海道本線 山科駅 徒歩8分	専有面積 / 向き	37.69㎡ / 南 (角部屋)
所在地	京都府京都市山科区安朱馬場ノ東町30番地1	築年月 / 構造	2024年2月中旬 / 軽量鉄骨・2階-2階建
ランドマーク	-	入居 / 契約期間	即時 / 2年
		駐車場	駐車場空あり / 月13200円

入居諸条件備考

契約一時金は契約時に借主より貸主に支払われ返還されないお金です。/ 更新料: 60,000円 / 24時間365日緊急時対応受付物件: 専用部分内の住まいのトラブルは「シャーメゾンライフSUPPORT24」(月額880円税込)へ別途加入要 / 上記入居諸条件以外に、クリーニング特約料(初回契約時) 44,000円(税込) / スマートロック設定費用16,500円が必要。/ 火災保険へのご加入が条件となります。*ご入居中は、借家人賠償責任保険・個人賠償責任保険が付帯された火災保険へのご加入が必要となります。積水ハウス不動産グループでは、万の事故の際、グループが連携して迅速に対応できる「シャーメゾンライフGUARD」(*)へのご加入を推奨しております。*保険契約の取扱代理店は、積水ハウス不動産関西(株)および積水ハウス不動産パートナーズ(株)となります。/ 積水ハウス不動産パートナーズの保証人不要プラン『らくらくパートナー』に加入が必要です。【新規契約時】事務手数料: 33,000円(税込)、【毎月】保証料: 月額賃料等の2% / 諸費用及び、契約に要する費用は別途打合せ / 更新料: 60,000円

※消費税は10%として計算しています。※掲載されている図面・写真等は、作成方法や撮影方法・時期などにより実際とは異なる場合があります。※家具や車などは、配置のイメージであり、賃貸物件に付属していません(家具家電付き等の表示があるものを除く)。

ポイントがたまる
住んでいるだけでポイントが貯まり、住替え時に家賃が最大3ヶ月分無料に!

らくらくパートナー
気分も手間もお財布も、らくらく。保証人不要のらくらくパートナー

株式会社京都ライフ
TEL:075-595-7677
FAX: 075-583-5151

山科店
京都府京都市山科区竹鼻竹ノ街道町11スタービル1階
免許番号: 京都府知事(11)第006353号
所属団体: 公益社団法人京都府宅地建物取引業協会 / 公益社団法人近畿地区不動産公正取引協議会

取引形態
仲介