

Sha Maison

積水ハウス品質のお部屋を シャーメゾン ショップ Shop

京都市地下鉄東西線

御陵駅 徒歩6分

モバイルで見る



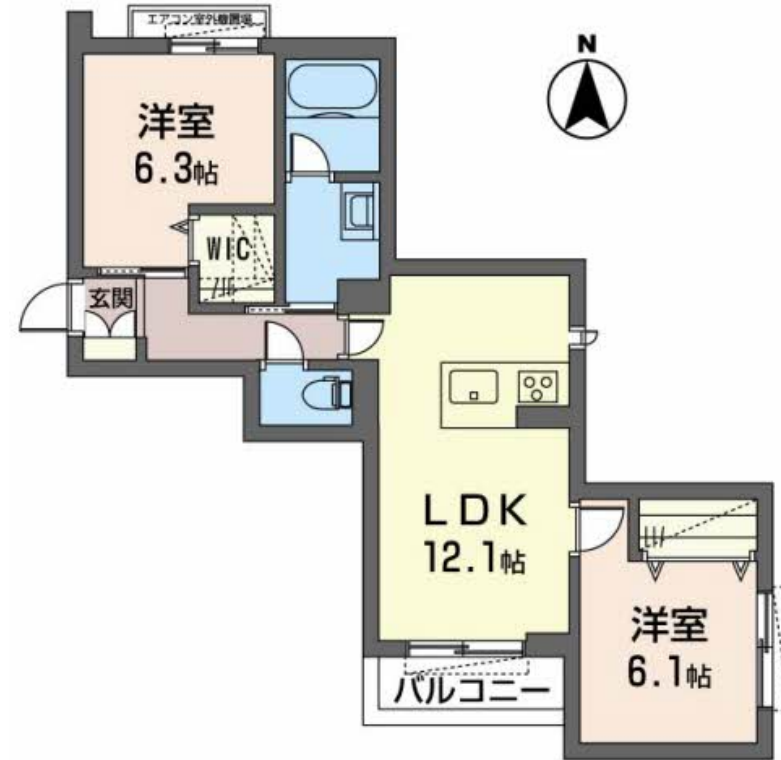
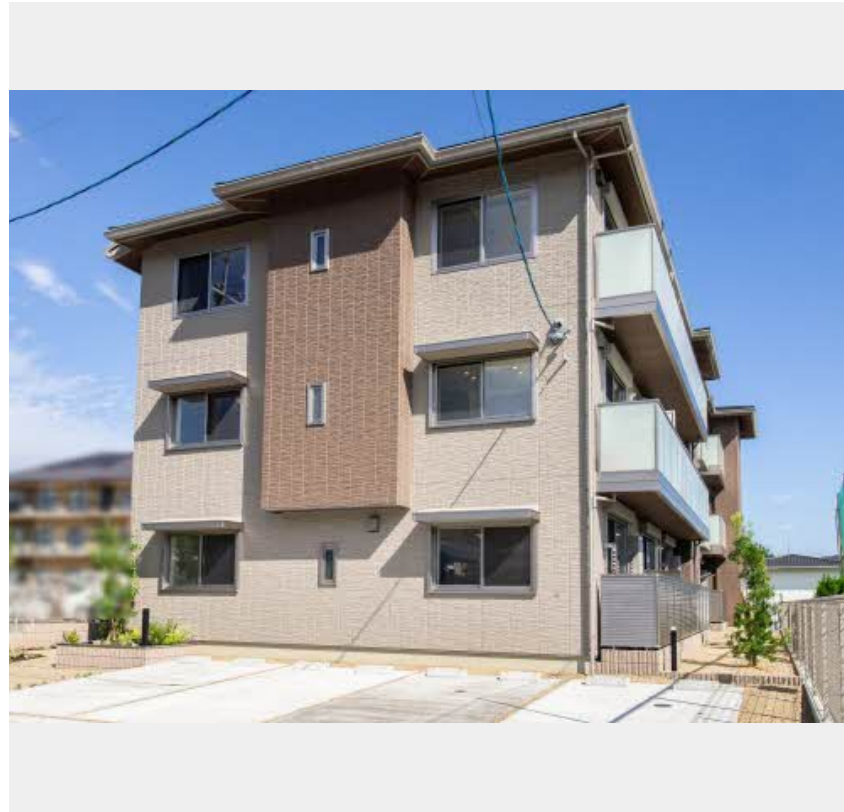
2LDK
マンション

家賃 **108,000 円**

共益費等 6,000 円

敷金 30,000 円

契約一時金 220,000 円



この物件の
オススメ
ポイント

お部屋探しなら、まずは「シャーメゾン」をチェック！
発電した電気を使えて余った電気は売ることができるZEH住宅
／上階からの音を大幅に抑える高遮音床システム「シャイド」
を採用／ペット・・・

この物件についている **こだわり設備**

- ZEH
- インターネット無料(WiFi付)
- WIC・納戸
- 高遮音床システム
- オートロック
- 太陽光発電
- ペット相談可
- 防犯カメラ
- 浴室乾燥機
- 宅配BOX
- TVモニター付きインターホン
- 追い焚き給湯

CATV (e o光TV) / インターネット対応 / インターネット無料 (Wi-Fi 対応) / ペット相談可 (犬・猫可) / オートロック・自動ドア / 宅配BOX / 掲示板 / 散水栓 / ゴミ集積場 (敷地内) / 駐輪場 (屋根付き) / 高遮音床システム「SHAIDD55」 / 防犯カメラ / 消火器 / LGBTQフレンドリー / 高齢者対応可 / 玄関鍵 (①キー②ロック) / 玄関鍵 (オブナス) / カラーモニター付ドアホン / 電話配管有 / システムキッチン / 対面キッチン / 3口ガスコンロ / 給湯器 (追焚機能付) / エコジョーズ / ユニットバス1418 / 24H換気システム / 浴室乾燥機 (暖房乾燥) / 洗髪洗面化粧台 / 洗濯

物件名 マイルストーンS山陵 0301号室
アクセス 京都市地下鉄東西線 御陵駅 徒歩6分
京阪京津線 御陵駅 徒歩6分
所在地 京都府京都市山科区御陵岡町14番地1
ランドマーク -

間取り 2LDK / 洋室6.3 洋室6.1 LDK12.1 (帖)
専有面積 / 向き 59.63㎡ / 南 (角部屋)
築年月 / 構造 2022年10月中旬 / 重量鉄骨・3階-3階建
入居 / 契約期間 2026年7月上旬 / 2年
駐車場 駐車場空無し

入居諸条件備考

契約一時金は契約時に借主より貸主に支払われ返還されないお金です。／24時間365日緊急時対応受付物件：専用部分内の住まいのトラブルは「シャーメゾンライフSUPPORT24」(月額1,320円税込)にご加入いただきます。／本物件はペット飼育可物件ですが、種類・大きさ・室内での飼育の可否等は問合せ先にご確認下さい。／ご入居にかかる諸費用として、クリーニング特約料(初回契約時)66,000円(税込)、鍵交換費用(初回契約時)16,500円(税込)が必要です。／火災保険へのご加入が条件となります。＊ご入居中は、借家人賠償責任保険・個人賠償責任保険が付帯された火災保険へのご加入が必要となります。積水ハウス不動産グループでは、万一の事故の際、グループが連携して迅速に対応できる「シャーメゾンライフGUARD」(*)へのご加入を推奨しております。＊保険契約の取扱代理店は、積水ハウスシャーメゾンP.M関西(株)および積水ハウスシャーメゾンパートナーズ(株)となります。／積水ハウスシャーメゾンパートナーズの保証人不要プラン『らくらくパートナー』に加入が必要です。【新規契約時】事務手数料：33,000円(税込)、【毎月】保証料：月額賃料等の2% / 諸費用及びその他契約費用は別途打合せ / 駐輪は自転車に限るものと各住戸2台のみとする。／更新料：新賃料の1ヶ月分

No.000919000301

※消費税は10%として計算しています。※掲載されている図面・写真等は、作成方法や撮影方法・時期などにより実際とは異なる場合があります。＊家具や車などは、配置のイメージであり、賃貸物件に付属していません(家具家電付き等の表示があるものを除く)。

ポイントがたまる
住んでいるだけでポイントが貯まり、
住替え時に家賃が最大3ヶ月分無料に!

らくらくパートナー
気分も手間もお財布も、らくらく。
保証人不要のらくらくパートナー

株式会社エリッツ 山科店
TEL:075-592-7009
FAX: 075-592-8009

京都府京都市山科区竹鼻竹ノ街道町42番地2 オフィス山科1階
免許番号：国土交通大臣(7)第5206号
所属団体：公益社団法人京都府宅地建物取引業協会 / 公益社団法人近畿地区
不動産公正取引協議会

取引形態
仲介