

Sha Maison

積水ハウス品質のお部屋を シャーメゾン ショップ Shop

京都市地下鉄東西線

東野駅 徒歩14分

モバイルで見る



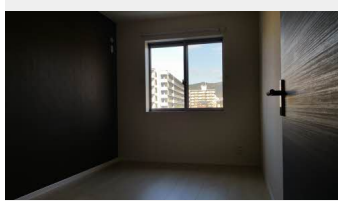
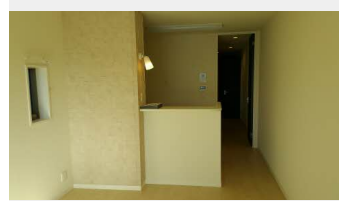
2LDK
マンション

家賃 **89,000 円**

共益費等 5,000 円

敷金 30,000 円

契約一時金 120,000 円



積水ハウスの賃貸住宅 シャーメゾン

Sha Maison

この物件の
オススメ
ポイント

お部屋探しなら、まずは「シャーメゾン」をチェック！
上階からの音を大幅に抑える高遮音床システム「シャイド」を採用／インターネットが無料で入居後すぐに使えます／エントランスに「オート・・・」

この物件についている **こだわり設備**

- 高遮音床システム
- インターネット無料(WiFi付)
- オートロック
- TVモニター付きインターホン
- 浴室乾燥機
- エアコン
- 対面キッチン
- 対面キッチン
- 3口コンロ
- コンロ
- 給湯設備
- エコジョーズ
- エコジョーズ
- 洗髪洗面台

駐車場あり／CATV／フレッツ光／インターネット無料／オートロック／ゴミ集積場(敷地内)／駐輪場(屋根付き)／高遮音床システム「SHAIDD55」／LGBTQフレンドリー／高齢者対応可／インターネット無料(Wi-Fi対応)／玄関鍵(カードキー)／カラーモニター付ドアホン／対面キッチン／3口ガスコンロ／エコジョーズ／給湯箇所(浴室・台所・洗面所)／24H換気システム／浴室乾燥機(暖房乾燥)／洗髪洗面化粧台／トイレ(暖房洗浄便座)／エアコン 1台／フローリング／バルコニー／土間収納／自動火災警報器／バス・トイレ(セパレート)／洗面所独立／都市ガス

物件名 cher arbre 0205号室

アクセス 京都市地下鉄東西線 東野駅 徒歩14分
京阪京津線 京阪山科駅 徒歩23分

所在地 京都府京都市山科区西野野色町1 2 5 - 1

ランドマーク -

間取り 2LDK／洋室6.2 洋室6.1 LDK10.9 (帖)

専有面積 / 向き 62.53㎡ / 南 (角部屋)

築年月 / 構造 2016年1月下旬 / 重量鉄骨・2階-3階建

入居 / 契約期間 2026年8月上旬 / 2年

駐車場 駐車場空有り / 月11000円

入居諸条件備考

契約一時金は契約時に借主より貸主に支払われ返還されないお金です。／24時間365日緊急時対応受付物件：専用部分内の住まいのトラブルは「シャーメゾンライフSUPPORT24」(月額1,320円税込)にご加入いただきます。／ご入居にかかる諸費用として、クリーニング特約料(初回契約時)77,000円(税込)、鍵交換費用(初回契約時)16,500円(税込)が必要です。／火災保険へのご加入が条件となります。＊ご入居中は、借家人賠償責任保険・個人賠償責任保険が付帯された火災保険へのご加入が必要となります。積水ハウス不動産グループでは、万一の事故の際、グループが連携して迅速に対応できる「シャーメゾンライフGUARD」(*)へのご加入を推奨しております。＊保険契約の取扱代理店は、積水ハウスシャーメゾンPM関西(株)および積水ハウスシャーメゾンパートナーズ(株)となります。／積水ハウスシャーメゾンパートナーズの保証人不要プラン『らくらくパートナー』に加入が必要です。[新規契約時]事務手数料：33,000円(税込)、[毎月]保証料：月額賃料等の2%／諸費用及びその他契約費用は別途打合せ／駐輪は1戸につき、自転車3台のみとさせていただきます。(原付等は不可)／更新料：新賃料の1ヶ月分

No.000454000205

※消費税は10%として計算しています。※掲載されている図面・写真等は、作成方法や撮影方法・時期などにより実際とは異なる場合があります。※家具や車などは、配置のイメージであり、賃貸物件に付属していません(家具家電付き等の表示があるものを除く)。

ポイントがたまる
住んでいるだけでポイントが貯まり、住替え時に家賃が最大3ヶ月分無料に!

らくらくパートナー
気分も手間もお財布も、らくらく。保証人不要のらくらくパートナー

株式会社 Y's
TEL:075-582-6060
FAX: 075-582-6071

京都府京都市山科区竹鼻竹ノ街道町9 2ラクトC棟1F
免許番号：京都府知事(4)第11866号
所属団体：公益社団法人全日本不動産協会 京都府本部 / 公益社団法人近畿地区不動産公正取引協議会

取引形態
仲介