

Sha Maison

積水ハウス品質のお部屋を シャーメゾン ショップ Shop

京都市地下鉄東西線

東野駅 徒歩7分

モバイルで見る



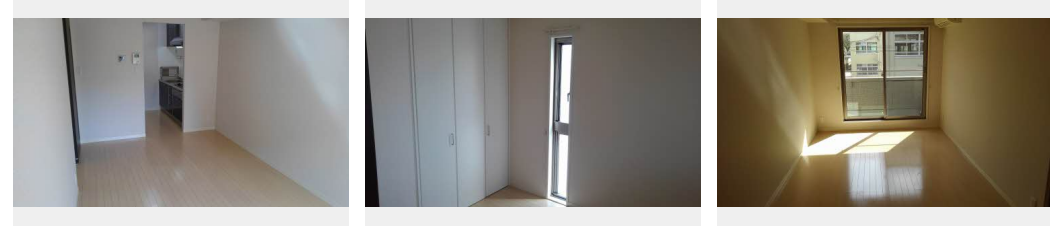
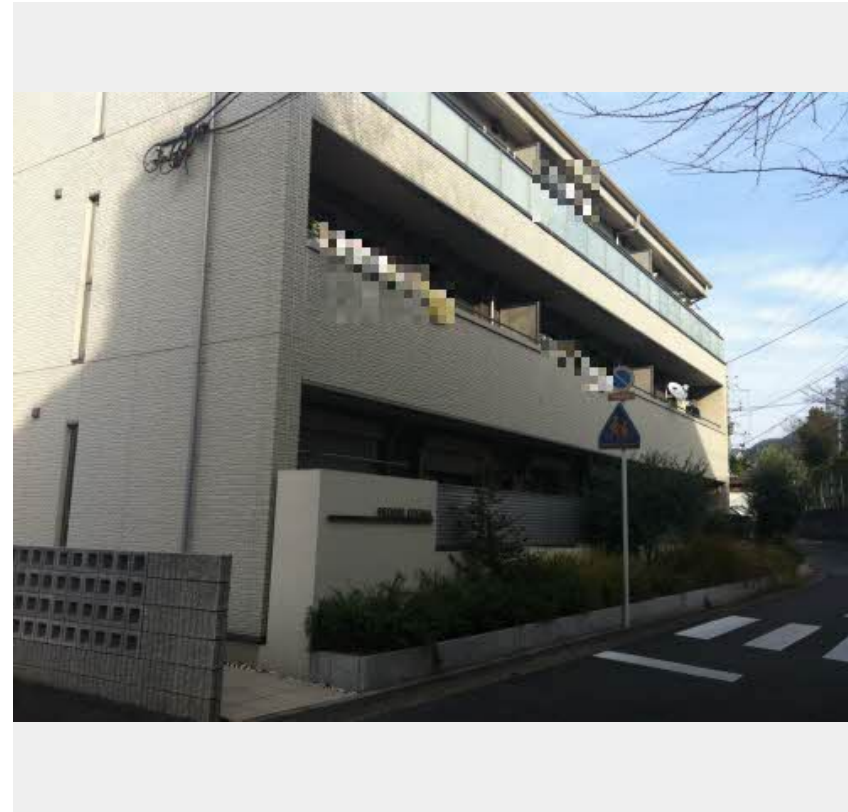
2LDK
マンション

家賃 **85,000 円**

共益費等 **3,500 円**

敷金 **30,000 円**

契約一時金 **170,000 円**



積水ハウスの賃貸住宅 シャーメゾン

Sha Maison

この物件の
オススメ
ポイント

☆積水ハウスの賃貸住宅<シャーメゾン> ☆インターネット無料!Wi-Fiも使えます!

この物件についている こだわり設備

- インターネット 無料(WiFi付)
- TVモニター付き インターホン
- コンロ
- 3口コンロ
- 給湯設備
- 追い焚き給湯
- 浴室乾燥機
- 洗髪洗面台
- 温水洗浄便座
- エアコン

駐車場あり/BS/ゴミ集積場(敷地内)/インターネット対応/インターネット無料(Wi-Fi対応)/CATV/LGBTQフレンドリー/高齢者対応可/モニター付ドアホン/独立キッチン/3口フラットコンロ/給湯器(ガス)/給湯器(追焚機能付)/浴室乾燥機/洗髪洗面化粧台/トイレ(暖房洗浄便座)/エアコン 1台/バルコニー/バス・トイレ(セパレート)

物件名	プロブル音羽 0201号室	間取り	2LDK/洋室7 洋室5.2 LDK11.1 (帖)
アクセス	京都市地下鉄東西線 東野駅 徒歩7分	専有面積 / 向き	56.25㎡ / 南 (角部屋)
所在地	京都府京都市山科区音羽伊勢宿町18-1	築年月 / 構造	2009年3月中旬 / 重量鉄骨・2階-3階建
ランドマーク	-	入居 / 契約期間	2024年5月上旬 / 2年
		駐車場	駐車場空有り / 月13200円

入居諸条件備考

契約一時金は契約時に借主より貸主に支払われ返還されないお金です。/更新料: 30,000円/24時間365日緊急時対応受付物件: 専用部分内の住まいのトラブルは「シャーメゾンライフSUPPORT24」(月額880円税込)へ別途加入要/上記入居諸条件以外に、クリーニング特約料(初回契約時) 61,600円(税込)、鍵交換費用(初回契約時) 13,200円(税込)が必要です。/火災保険への加入が条件となります。*ご入居中は、借家人賠償責任保険・個人賠償責任保険が付帯された火災保険への加入が必要となります。積水ハウス不動産グループでは、万一の事故の際、グループが連携して迅速に対応できる「シャーメゾンライフGUARD」(*)へのご加入を推奨しております。*保険契約の取扱代理店は、積水ハウス不動産関西(株)および積水ハウス不動産パートナーズ(株)となります。/積水ハウス不動産パートナーズの保証人不要プラン『らくらくパートナー』に加入が必要です。【新規契約時】事務手数料: 33,000円(税込)、【毎月】保証料: 月額賃料等の2%/諸費用及び、契約に要する費用は別途打合せ/更新料: 30,000円

※消費税は10%として計算しています。※掲載されている図面・写真等は、作成方法や撮影方法・時期などにより実際とは異なる場合があります。※家具や車などは、配置のイメージであり、賃貸物件に付属していません(家具家電付き等の表示があるものを除く)。

ポイントがたまる
住んでいるだけでポイントが貯まり、住替え時に家賃が最大3ヶ月分無料に!

らくらくパートナー
気分も手間もお財布も、らくらく。保証人不要のらくらくパートナー

株式会社京都ライフ
TEL:075-595-7677
FAX: 075-583-5151

山科店
京都府京都市山科区竹鼻竹ノ街道町11スタービル1階
免許番号: 京都府知事(11)第006353号
所属団体: 公益社団法人京都府宅建物取引業協会/公益社団法人近畿地区不動産公正取引協議会

取引形態
仲介