

# Sha Maison

積水ハウス品質のお部屋を シャーメゾン ショップ Shop

京都市地下鉄東西線

東野駅 徒歩12分

📱 モバイルで見る



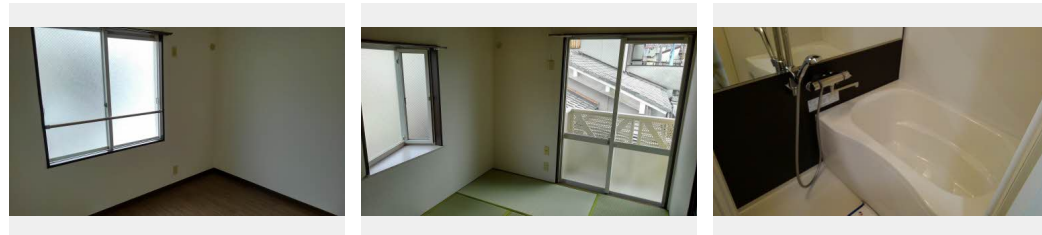
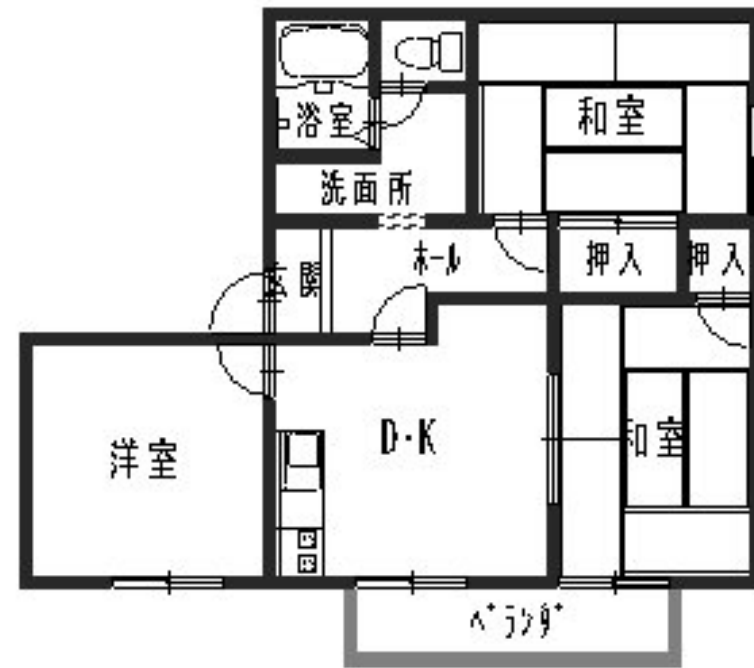
**3DK**  
アパート

家賃 **78,000 円**

共益費等 4,000 円

敷金 20,000 円

契約一時金 100,000 円



積水ハウスの賃貸住宅 シャーメゾン  
**Sha Maison**

**この物件のオススメポイント**  
お部屋探しなら、まずは「シャーメゾン」をチェック！  
防犯カメラが設置されている物件です／室内のモニターから、訪問者の顔を確認できるインターホンです

**この物件についている こだわり設備**

- 防犯カメラ
- TVモニター付きインターホン
- 浴室乾燥機
- エアコン
- 3口コンロ
- コンロ
- 給湯設備
- 温水洗浄便座

防犯カメラ／CATV／LGBTQフレンドリー／高齢者対応可／バルコニー／クーラースリーブ有／給湯器（ガス）／洗面化粧台／カラーモニター付ドアホン／バス・トイレ（セパレート）／浴室乾燥機（暖房乾燥）／トイレ（洗浄機能付便座）／システムキッチン／3口フラットコンロ／エアコン 1台／洗面所独立／都市ガス

物件名	コキチハウス 0203号室	間取り	3DK／洋室5.5 和室5.5 和室5.4 D K6.8 (帖)
アクセス	京都市地下鉄東西線 東野駅 徒歩12分 京都市地下鉄東西線 山科駅 徒歩17分	専有面積 / 向き	51.0㎡ / 東
所在地	京都府京都市山科区西野山階町4 3 番 1	築年月 / 構造	1991年10月下旬 / 軽量鉄骨・2階-2階建
ランドマーク	-	入居 / 契約期間	2026年8月下旬 / 2年
		駐車場	駐車場空無し

**入居諸条件備考**  
契約一時金は契約時に借主より貸主に支払われ返還されないお金です。／24時間365日緊急時対応受付物件：専用部分内の住まいのトラブルは「シャーメゾンライフSUPPORT24」（月額1,320円税込）にご加入いただきます。／ご入居にかかる諸費用として、クリーニング特約料（初回契約時）66,000円（税込）、鍵交換費用（初回契約時）16,500円（税込）が必要です。／火災保険へのご加入が条件となります。＊ご入居中は、借家人賠償責任保険・個人賠償責任保険が付帯された火災保険へのご加入が必要となります。積水ハウス不動産グループでは、万一の事故の際、グループが連携して迅速に対応できる「シャーメゾンライフGUARD」（\*）へのご加入を推奨しております。＊保険契約の取扱代理店は、積水ハウスシャーメゾンPM関西（株）および積水ハウスシャーメゾンパートナーズ（株）となります。／積水ハウスシャーメゾンパートナーズの保証人不要プラン『らくらくパートナー』に加入が必要です。【新規契約時】事務手数料：33,000円（税込）、【毎月】保証料：月額賃料等の2％／諸費用及びその他契約費用は別途打合せ／更新料：新賃料の1ヶ月分

No.400147000203  
※消費税は10%として計算しています。※掲載されている図面・写真等は、作成方法や撮影方法・時期などにより実際とは異なる場合があります。＊家具や車などは、配置のイメージであり、賃貸物件に付属していません（家具家電付き等の表示があるものを除く）。

**ポイントがたまる**  
住んでいるだけでポイントが貯まり、住替え時に家賃が最大3ヶ月分無料に！

**らくらくパートナー**  
気分も手間もお財布も、らくらく。保証人不要のらくらくパートナー

**株式会社ミニテック西日本 山科店**  
TEL:075-582-3250  
FAX: 075-582-3251  
京都府京都市山科区安朱南屋敷町28-5フレシール木村  
免許番号：国土交通大臣（3）第8816号  
所属団体：公益社団法人京都府宅地建物取引業協会／公益社団法人近畿地区不動産公正取引協議会

取引形態  
仲介