

# Sha Maison

積水ハウス品質のお部屋を シャーメゾン ショップ Shop

京都市地下鉄東西線

御陵駅 徒歩2分

モバイルで見る



1R  
アパート

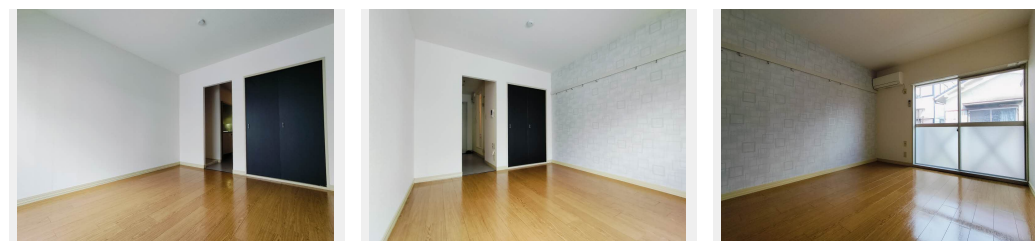
家賃 **37,000 円**

共益費等 **3,000 円**

敷金 **0 円**

契約一時金 **0 円**

契約一時金 **0**



積水ハウスの賃貸住宅 シャーメゾン

Sha Maison

この物件の  
オススメ  
ポイント

お部屋探しなら、まずは「シャーメゾン」をチェック！  
インターネットが無料で入居後すぐに使えます／防犯カメラが  
設置されている物件です／室内のモニターから、訪問者の顔を  
確認できるインタ・・・

## この物件についている こだわり設備

- インターネット 無料(WiFi付)
- 防犯カメラ
- TVモニター付き インターホン
- オール電化
- 浴室乾燥機
- エアコン
- IHクッキングヒーター
- コンロ
- 給湯設備
- 温水洗浄便座

駐車場あり/VHF・UHF・BS/ゴミ集積場(敷地内)/インターネット対応/インターネット無料(Wi-Fi対応)/LGBTQフレンドリー/高齢者対応可/防犯カメラ/駐輪場(屋根付き)/消火器/エアコン 1台/バルコニー/電気温水器/バス・トイレ(セパレート)/洗面所独立/モニタ付ドアホン/浴室乾燥機(暖房乾燥)/洗濯機置場(室内)/トイレ(暖房洗浄便座)/IHクッキングヒーター

物件名 クローバーハウス御陵 0207号室  
アクセス 京都市地下鉄東西線 御陵駅 徒歩2分  
京阪京津線 御陵駅 徒歩3分  
所在地 京都府京都市山科区御陵鴨戸町18番10  
ランドマーク -

間取り ワンルーム/ワンルーム9.7(帖)  
専有面積/向き 21.0㎡/東(角部屋)  
築年月/構造 1992年11月下旬/軽量鉄骨・2階-2階建  
入居/契約期間 2026年7月上旬/2年  
駐車場 駐車場空有り/月7700円

入居諸条件備考

24時間365日緊急時対応受付物件：専用部分内の住まいのトラブルは「シャーメゾンライフSUPPORT24」(月額1,320円税込)にご加入いただけます。/ご入居にかかる諸費用として、クリーニング特約料(初回契約時)44,000円(税込)、鍵交換費用(初回契約時)16,500円(税込)が必要です。/火災保険へのご加入が必要となります。\*ご入居中は、借家人賠償責任保険・個人賠償責任保険が付帯された火災保険へのご加入が必要となります。積水ハウス不動産グループでは、万一の事故の際、グループが連携して迅速に対応できる「シャーメゾンライフGUARD」(\*)へのご加入を推奨しております。\*保険契約の取扱代理店は、積水ハウスシャーメゾンPM関西(株)および積水ハウスシャーメゾンパートナーズ(株)となります。/積水ハウスシャーメゾンパートナーズの保証人不要プラン『らくらくパートナー』に加入が必要です。[新規契約時]事務手数料:33,000円(税込)、[毎月]保証料:月額賃料等の2%/諸費用及びその他契約費用は別途打合せ/駐輪は自転車または原付(〜50CC)に限るものとし、各戸どちらか1台までとする。/更新料:新賃料の1ヶ月分

No.400189000207

※消費税は10%として計算しています。※掲載されている図面・写真等は、作成方法や撮影方法・時期などにより実際とは異なる場合があります。※家具や車などは、配置のイメージであり、賃貸物件に付属していません(家具家電付き等の表示があるものを除く)。

ポイントがたまる  
住んでいるだけでポイントが貯まり、  
住替え時に家賃が最大3ヶ月分無料に!

らくらくパートナー  
気分も手間もお財布も、らくらく。  
保証人不要のらくらくパートナー

株式会社Y's  
TEL:075-582-6060  
FAX: 075-582-6071

京都府京都市山科区竹鼻竹ノ街道町92ラクトC棟1F  
免許番号: 京都府知事(4)第11866号  
所属団体: 公益社団法人全日本不動産協会 京都府本部/公益社団法人近畿  
地区不動産公正取引協議会

取引形態  
仲介