

Sha Maison

積水ハウス品質のお部屋を シャーメゾン ショップ Shop

京阪本線

丹波橋駅 徒歩5分

モバイルで見る



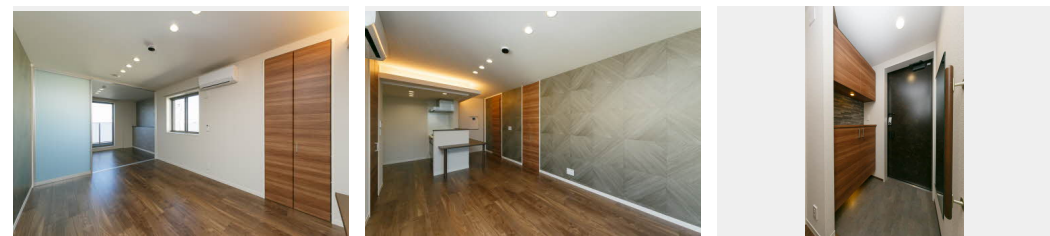
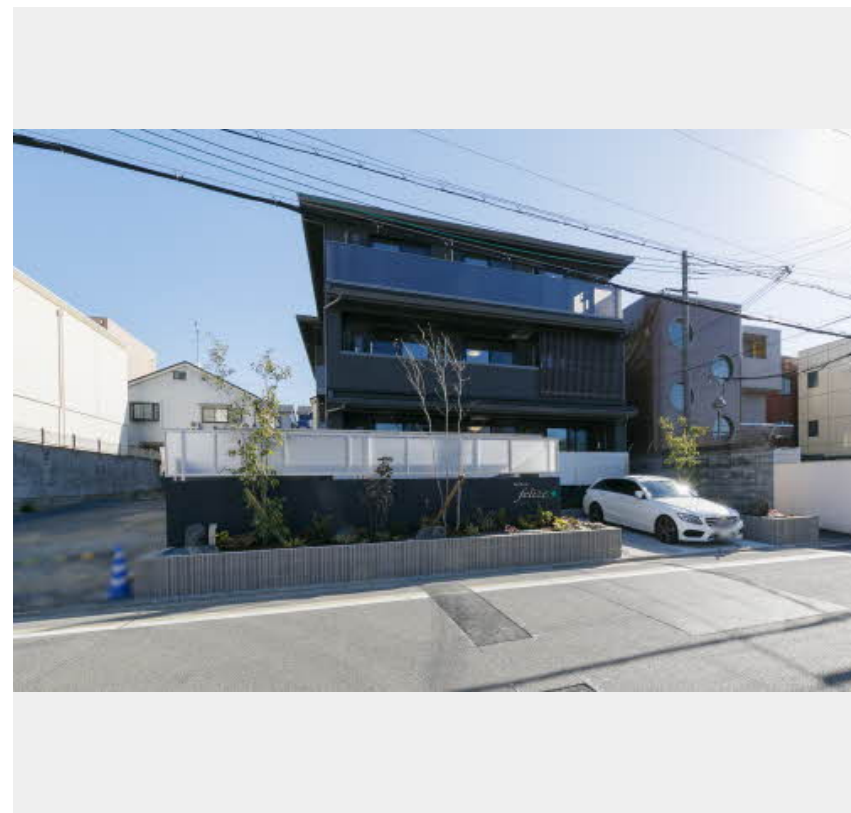
1LDK
マンション

家賃 125,000 円

共益費等 8,500 円

敷金 30,000 円

契約一時金 125,000 円



積水ハウスの賃貸住宅 シャーメゾン

Sha Maison

この物件の
オススメ
ポイント

お部屋探しなら、まずは「シャーメゾン」をチェック！
上階からの音を大幅に抑える高遮音床システム「シャイド」を採用／ペットとの暮らしご相談可能です／「猫」との暮らしご相談可能です／利・・・

この物件についている こだわり設備

- 高遮音床システム
- ペット相談可
- エレベーター
- IOT対応
- インターネット無料(WiFi付)
- オートロック
- 防犯カメラ
- TVモニター付きインターホン
- WIC・納戸
- 浴室乾燥機
- 追い焚き給湯
- エアコン

CATV／インターネット対応／インターネット無料(Wi-Fi対応)／ペット相談可(犬・猫可)／エレベーター／オートロック・自動ドア／掲示板／ゴミ集積場(敷地内)／駐輪場(屋根付き)／高遮音床システム「SHAI DD55」／防犯カメラ／消火器／LGBTQフレンドリー／高齢者対応可／IOT対応／カラーモニター付ドアホン／システムキッチン／3口ガスコンロ／給湯器(追焚機能付)／エコジョーズ／給湯箇所(浴室・台所・洗面所)／バス・トイレ(セパレート)／ユニットバス1318／24H換気システム／浴室乾燥機(暖房乾燥)／洗髪洗面化粧台／洗濯機置場(室内)

物件名	felize 0303号室	間取り	1LDK／洋室6.6 LDK12.9(帖)
アクセス	京阪本線 丹波橋駅 徒歩5分 近鉄京都線 桃山御陵前駅 徒歩12分	専有面積 / 向き	47.09㎡ / 西(角部屋)
所在地	京都府京都市伏見区指物町571番地	築年月 / 構造	2024年1月中旬 / 重量鉄骨・3階-3階建
ランドマーク	-	入居 / 契約期間	2026年7月上旬 / 2年
		駐車場	駐車場空無し

入居諸条件備考

契約一時金は契約時に借主より貸主に支払われ返還されないお金です。／24時間365日緊急時対応受付物件：専用部分内の住まいのトラブルは「シャーメゾンライフSUPPORT24」(月額1,320円税込)にご加入いただけます。／本物件はペット飼育可物件ですが、種類・大きさ・室内での飼育の可否等は問合せ先にご確認下さい。／ご入居にかかる諸費用として、クリーニング特約料(初回契約時)55,000円(税込)、スマートロック設定費用16,500円が必要です。／火災保険へのご加入が条件となります。※ご入居中は、借家人賠償責任保険・個人賠償責任保険が付帯された火災保険へのご加入が必要となります。積水ハウス不動産グループでは、万一の事故の際、グループが連携して迅速に対応できる「シャーメゾンライフGUARD」(*)へのご加入を推奨しております。*保険契約の取扱代理店は、積水ハウスシャーメゾンPM関西(株)および積水ハウスシャーメゾンパートナーズ(株)となります。／積水ハウスシャーメゾンパートナーズの保証人不要プラン『らくらくパートナー』に加入が必要です。【新規契約時】事務手数料：33,000円(税込)、【毎月】保証料：月額賃料等の2%／諸費用及びその他契約費用は別途打合せ／駐輪は自転車に限るものとし各戸1台までとします。(場所指定有)／更新料：新賃料の1ヶ月分

No.001001600303

※消費税は10%として計算しています。※掲載されている図面・写真等は、作成方法や撮影方法・時期などにより実際とは異なる場合があります。※家具や車などは、配置のイメージであり、賃貸物件に付属しておりません(家具家電付き等の表示があるものを除く)。

ポイントがたまる
住んでいるだけでポイントが貯まり、
住替え時に家賃が最大3ヶ月分無料に!

らくらくパートナー
気分も手間もお財布も、らくらく。
保証人不要のらくらくパートナー

株式会社京都ライフ
TEL:075-644-5463
FAX: 075-644-5469

伏見桃山店

京都府京都市伏見区観音寺町215-1CONNECT桃山 2階
免許番号：京都府知事(11)第6353号
所属団体：(公社)京都府宅地建物取引業協会会員 / (公社)近畿地区不動産公正取引協議会加盟

取引形態
仲介