

# Sha Maison

積水ハウス品質のお部屋を シャーメゾン ショップ Shop

京都市地下鉄東西線

醍醐駅 徒歩7分

**1LDK**  
アパート

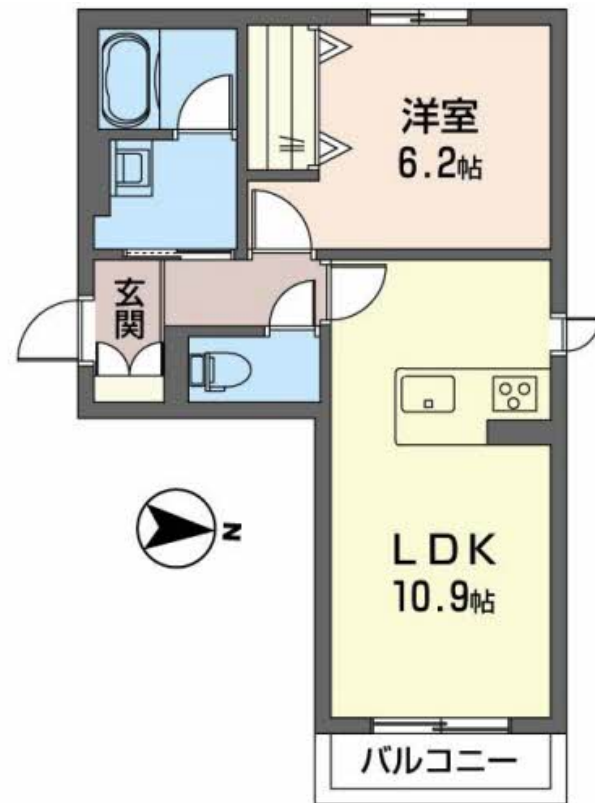
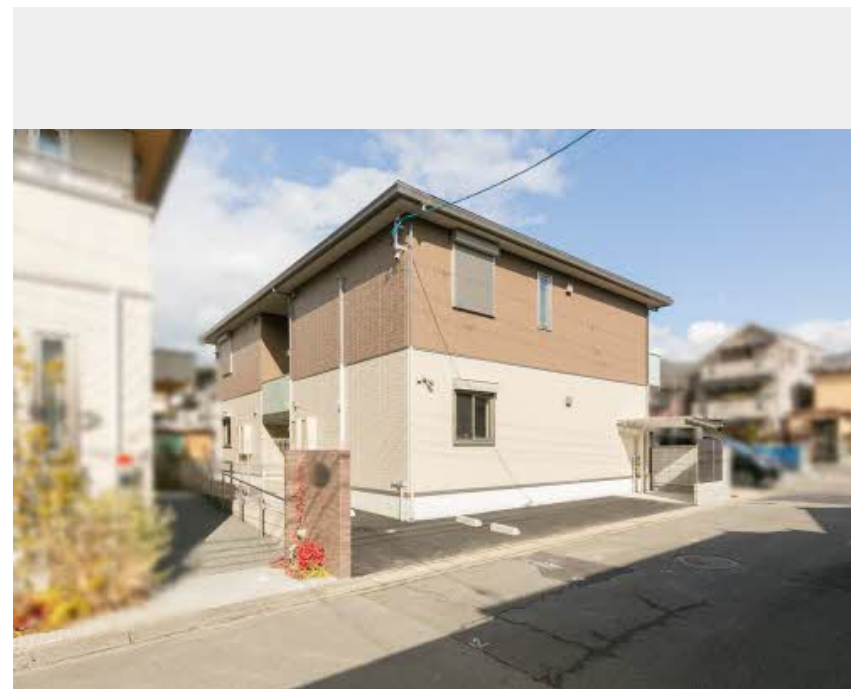
家賃 **78,000 円**

共益費等 5,000 円

敷金 30,000 円

契約一時金 180,000 円

モバイルで見る



**この物件の  
オススメ  
ポイント**

京都市営地下鉄東西線「醍醐」駅まで徒歩7分。／「エコジョーズ」採用／3口コンロ付システムキッチン。／本物件は省エネルギー性能に優れたZEH物件です。高断熱性能と省エネ設備を採用し光・・・

**この物件についている こだわり設備**

- 高遮音床システム
- BELS
- ZEH
- 太陽光発電
- インターネット無料(WiFi付)
- TVモニター付きインターホン
- オートロック
- 防犯カメラ
- ペット相談可
- 対面キッチン
- コンロ
- 3口コンロ

駐車場あり／CATV (e光TV)／インターネット対応／インターネット無料 (Wi-Fi対応)／ペット相談可 (犬・猫可)／オートロック／掲示板／太陽光発電／建築物省エネルギー性能表示制度 (BELS★★★★)／ZEH (ネット・ゼロ・エネルギー・ハウス)／ゴミ集積場 (敷地外)／駐輪場 (屋根付き)／高遮音床システム「SHAI DD55」／防犯カメラ／消火器／LGBTQフレンドリー／高齢者対応可／玄関鍵 (①キー②ロック)／玄関鍵 (オプナス)／カラーモニター付ドアホン／電話配管有／システムキッチン／対面キッチン／3口ガスコンロ／給湯器 (追焚機能付)／エコジョーズ／給湯箇所

物件名	シャーメゾン レーヴ 0201号室	間取り	1LDK／洋室6.2 LDK10.9 (帖)
アクセス	京都市地下鉄東西線 醍醐駅 徒歩7分 JR奈良線 六地蔵駅 徒歩32分	専有面積 / 向き	42.69㎡ / 東 (角部屋)
所在地	京都府京都市伏見区醍醐御霊ヶ下町 5 2 番地 3 1	築年月 / 構造	2023年1月下旬 / 軽量鉄骨・2階-2階建
ランドマーク	-	入居 / 契約期間	2024年6月上旬 / 2年
		駐車場	駐車場空有り / 月11000円

入居諸条件備考

契約一時金は契約時に借主より貸主に支払われ返還されないお金です。／更新料：40,000円／24時間365日緊急時対応受付物件：専用部分内の住まいのトラブルは「シャーメゾンライフSUPPORT24」(月額880円税込)へ別途加入要／本物件はペット飼育可物件ですが、種類・大きさ・室内での飼育の可否等は問合せ先にご確認下さい。／上記入居諸条件以外に、クリーニング特約料 (初回契約時) 46,200円 (税込)、鍵交換費用 (初回契約時) 13,200円 (税込) が必要です。／火災保険へのご加入が条件となります。＊ご入居中は、借家人賠償責任保険・個人賠償責任保険が付帯された火災保険へのご加入が必要となります。積水ハウス不動産グループでは、万一の事故の際、グループが連携して迅速に対応できる「シャーメゾンライフGUARD」(\*)へのご加入を推奨しております。＊保険契約の取扱代理店は、積水ハウス不動産関西(株)および積水ハウス不動産パートナーズ(株)となります。／積水ハウス不動産パートナーズの保証人不要プラン『らくらくパートナー』に加入が必要です。【新規契約時】事務手数料：33,000円 (税込)、【毎月】保証料：月額賃料等の2% / 諸費用及び、契約に要する費用は別途打合せ / 更新料：40,000円

※消費税は10%として計算しています。※掲載されている図面・写真等は、作成方法や撮影方法・時期などにより実際とは異なる場合があります。※家具や車などは、配置のイメージであり、賃貸物件に付属していません (家具家電付き等の表示があるものを除く)。

**ポイントがたまる**  
住んでいるだけでポイントが貯まり、住替え時に家賃が最大3ヶ月分無料に!

**らくらくパートナー**  
気分も手間もお財布も、らくらく。保証人不要のらくらくパートナー

**株式会社エリッツ 山科店**  
TEL:075-592-7009  
FAX: 075-592-8009

京都府京都市山科区竹鼻竹ノ街道町 4 2 番地 2 オフィス山科 1 階  
免許番号：国土交通大臣 (7) 第 5 2 0 6 号  
所属団体：公益社団法人京都府宅建物取引業協会 / 公益社団法人近畿地区不動産公正取引協議会

取引形態  
仲介