

Sha Maison

積水ハウス品質のお部屋を シャーメゾン ショップ Shop

近鉄京都線

伏見駅 徒歩7分

3LDK
マンション

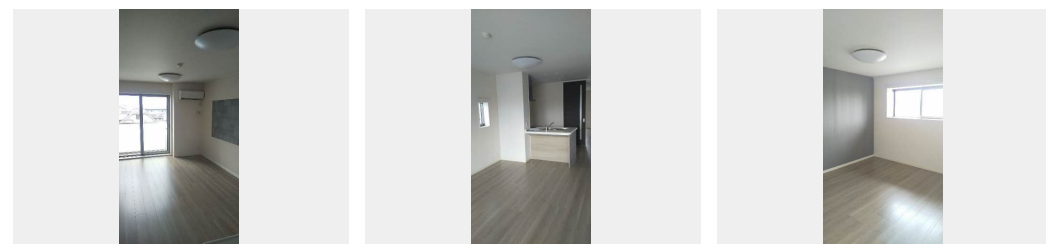
家賃 **149,000 円**

共益費等 6,000 円

敷金 0.2 ヶ月

契約一時金 1.5 ヶ月

モバイルで見る



積水ハウスの賃貸住宅 シャーメゾン

Sha Maison

この物件の
オススメ
ポイント

部屋探しはシャーメゾンショップへ/積水ハウスのシャーメゾン/近鉄京都線「伏見」駅まで徒歩7分。/共用玄関のオートロック、防犯カメラ、カラーモニタ付ドアホン、「1キー・2ロック」の採...

この物件についている こだわり設備

- 宅配BOX
- インターネット無料(WiFi付)
- TVモニター付きインターホン
- オートロック
- 防犯カメラ
- 対面キッチン
- 対面キッチン
- コンロ
- 3口コンロ
- IHクッキングヒーター
- 給湯設備
- エコジョーズ
- 浴室乾燥機

駐車場あり/CATV/インターネット対応/インターネット無料(Wi-Fi対応)/オートロック/ゴミ集積場(敷地内)/駐輪場(屋根付き)/防犯カメラ/消火器/LGBTQフレンドリー/高齢者対応可/宅配BOX/玄関鍵(①キー②ロック)/玄関鍵(オプナス)/カラーモニタ付ドアホン/システムキッチン/対面キッチン/3口コンロ(2口IH+ラジエント)/エコジョーズ/給湯箇所(浴室・台所・洗面所)/ユニットバス1618/浴室乾燥機(暖房乾燥)/トイレ(暖房洗浄便座)/エアコン 2台/断熱複層ガラス/AP用フローリング/網戸/雨戸/バルコニー/ウォークイン

物件名 シャーメゾンCANAL 0302号室

アクセス 近鉄京都線 伏見駅 徒歩7分
京阪本線 丹波橋駅 徒歩8分

所在地 京都府京都市伏見区桃山町丹下9番4

ランドマーク -

間取り 3LDK/洋室7.4 洋室6.1 洋室6 LDK13.9(帖)

専有面積/向き 77.38㎡/南西(角部屋)

築年月/構造 2020年3月下旬/重量鉄骨・3階-3階建

入居/契約期間 2024年6月上旬/2年

駐車場 駐車場空有り/月13200円

入居諸条件備考

内覧・契約については、貸主の指定する仲介業者を介して行いますので、所定の仲介手数料が必要となります。/
/契約一時金は契約時に借主より貸主に支払われ返還されないお金です。/
/更新料: 50,000円/24時間
365日緊急時対応受付物件: 専用部分内の住まいのトラブルは「シャーメゾンライフSUPPORT24」(月額880円税込)へ別途加入要/上記入居諸条件以外に、クリーニング特約料(初回契約時)84,700円(税込)、鍵交換費用(初回契約時)13,200円(税込)が必要です。/
/火災保険へのご加入が条件となります。*ご入居中は、借家人賠償責任保険・個人賠償責任保険が付帯された火災保険へのご加入が必要となります。積水ハウス不動産グループでは、万一の事故の際、グループが連携して迅速に対応できる「シャーメゾンライフGUARD」(*)へのご加入を推奨しております。*保険契約の取扱代理店は、積水ハウス不動産関西(株)および積水ハウス不動産パートナーズ(株)となります。/
/積水ハウス不動産パートナーズの保証人不要プラン『らくらくパートナー』に加入が必要です。[新規契約時]事務手数料: 33,000円(税込)、[毎月]保証料: 月額賃料等の2%/諸費用及び、契約に要する費用は別途打合せ/更新料: 50,000円

※消費税は10%として計算しています。※掲載されている図面・写真等は、作成方法や撮影方法・時期などにより実際とは異なる場合があります。※家具や車などは、配置のイメージであり、賃貸物件に付属していません(家具家電付き等の表示があるものを除く)。

ポイントがたまる
住んでいるだけでポイントが貯まり、
住替え時に家賃が最大3ヶ月分無料に!

らくらくパートナー
気分も手間もお財布も、らくらく。
保証人不要のらくらくパートナー

積水ハウス不動産関西株式会社 京都南賃貸営業所

TEL:075-605-0600
FAX: 075-605-0602

京都府京都市伏見区東大手町764番地若由ビル4階
免許番号: 国土交通大臣(13)第2343号
所属団体: 一般社団法人不動産流通経営協会/公益社団法人首都圏不動産公正取引協議会

取引形態
貸主