

Sha Maison

積水ハウス品質のお部屋を シャーメゾン ショップ Shop

近鉄京都線

向島駅 徒歩12分

モバイルで見る



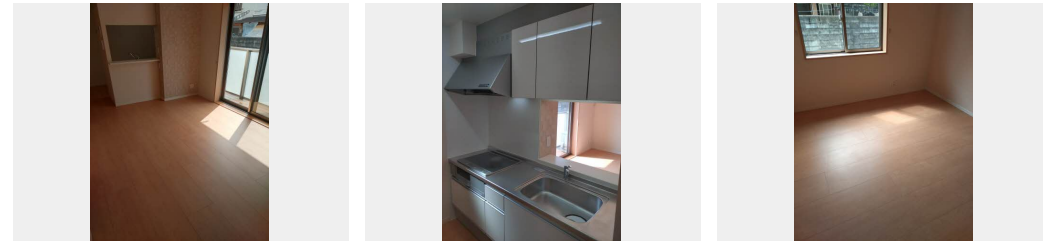
1LDK
マンション

家賃 **68,000 円**

共益費等 5,500 円

敷金 30,000 円

契約一時金 68,000 円



積水ハウスの賃貸住宅 シャーメゾン
Sha Maison

この物件の
おすすめポイント

☆積水ハウス施工。人気のシャーメゾンです。☆2・3階居室部分の床には高遮音床『SHAIDD55』を採用。☆ランニングコスト0円で留守中の異常を知らせてくれるエルコネットセキュリティ・・・

この物件についている **こだわり設備**

- 高遮音床システム
- インターネット無料(WiFi付)
- TVモニター付きインターホン
- オートロック
- 警備システム
- コンロ
- 3口コンロ
- IHクッキングヒーター
- 給湯設備
- エコジョーズ
- 浴室乾燥機
- 洗髪洗面台

駐車場あり/CATV(eo光TV)/インターネット無料(Wi-Fi対応)/インターネット対応/オートロック/ゴミ集積場(敷地内)/駐輪場(屋根付き)/高遮音床システム「SHAIDD55」/ホームセキュリティ(エルコネット)/消火器/LGBTQフレンドリー/玄関鍵(カードキー)/カラーモニター付ドアホン/システムキッチン/3口コンロ(2口IH+ラジエント)/エコジョーズ/給湯箇所(浴室・台所・洗面所)/バス・トイレ(セパレート)/浴室乾燥機/洗髪洗面化粧台/トイレ(暖房洗浄便座)/エアコン 1台/断熱複層ガラス/フローリング/雨戸

物件名	シャーメゾン リヴィエール 0102号室	間取り	1LDK/洋室6.4 LDK11.1(帖)
アクセス	近鉄京都線 向島駅 徒歩12分	専有面積 / 向き	40.1㎡ / 西
所在地	京都府京都市伏見区向島二ノ丸町54	築年月 / 構造	2014年11月下旬 / 重量鉄骨・1階-3階建
ランドマーク	-	入居 / 契約期間	即時 / 2年
		駐車場	駐車場空あり / ~月8800円 駐車場敷金別途要

入居諸条件備考

契約一時金は契約時に借主より貸主に支払われ返還されないお金です。/更新料：40,000円/24時間365日緊急時対応受付物件：専用部分内の住まいのトラブルは「シャーメゾンライフSUPPORT24」(月額880円税込)へ別途加入要/上記入居諸条件以外に、クリーニング特約料(初回契約時)45,000円(税込)、鍵交換費用(初回契約時)13,200円(税込)が必要です。/火災保険へのご加入が条件となります。*ご入居中は、借家人賠償責任保険・個人賠償責任保険が付帯された火災保険へのご加入が必要となります。積水ハウス不動産グループでは、万一の事故の際、グループが連携して迅速に対応できる「シャーメゾンライフGUARD」(*)へのご加入を推奨しております。*保険契約の取扱代理店は、積水ハウス不動産関西(株)および積水ハウス不動産パートナーズ(株)となります。/積水ハウス不動産パートナーズの保証人不要プラン『らくらくパートナー』に加入が必要です。【新規契約時】事務手数料：33,000円(税込)、【毎月】保証料：月額賃料等の2%/諸費用及び、契約に要する費用は別途打合せ/更新料：40,000円

※消費税は10%として計算しています。※掲載されている図面・写真等は、作成方法や撮影方法・時期などにより実際とは異なる場合があります。※家具や車などは、配置のイメージであり、賃貸物件に付属していません(家具家電付き等の表示があるものを除く)。

ポイントがたまる
住んでいるだけでポイントが貯まり、住替え時に家賃が最大3ヶ月分無料に!

らくらくパートナー
気分も手間もお財布も、らくらく。保証人不要のらくらくパートナー

株式会社MYホーム
TEL:075-622-1433
FAX: 075-622-1435

京都府京都市伏見区桃山町丹後18-23
免許番号：京都府知事(3)第013242号
所属団体：公益社団法人京都府宅建物取引業協会/公益社団法人近畿地区不動産公正取引協議会

取引形態
仲介