

Sha Maison

積水ハウス品質のお部屋を シャーメゾン ショップ Shop

京都市地下鉄東西線

醍醐駅 徒歩11分

モバイルで見る



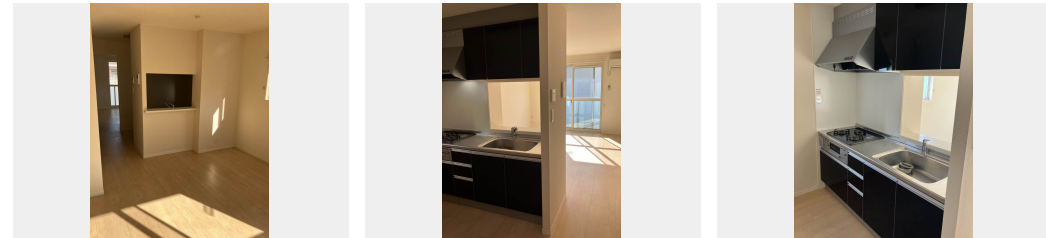
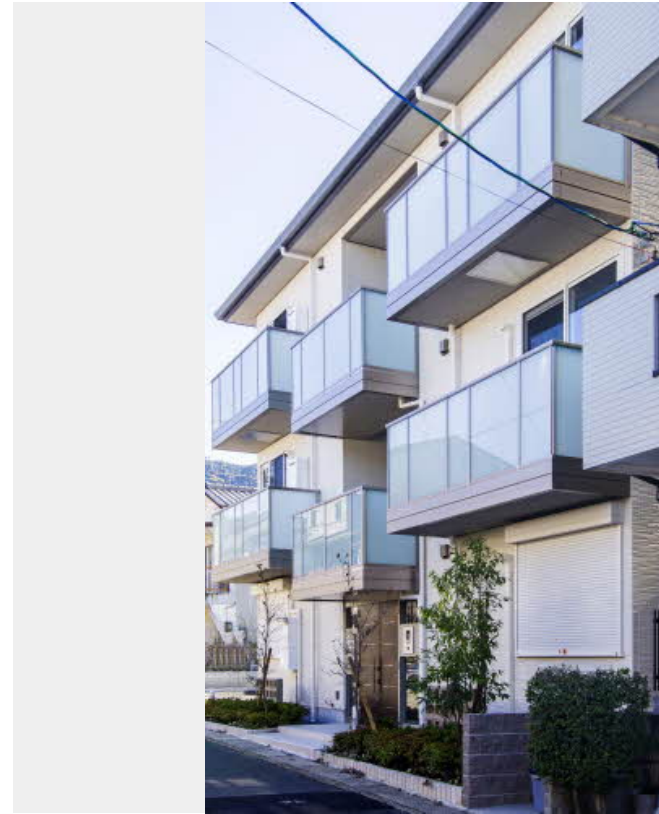
2LDK
アパート

家賃 **78,000 円**

共益費等 **5,000 円**

敷金 **20,000 円**

契約一時金 **160,000 円**



積水ハウスの賃貸住宅 シャーメゾン
Sha Maison

この物件の
**オススメ
ポイント**

お部屋探しなら、まずは「シャーメゾン」をチェック！
上階からの音を大幅に抑える高遮音床システム「シャイド」を採用／インターネットが無料で入居後すぐに使えます／エントランスに「オート・・・」

この物件についている **こだわり設備**

- 高遮音床システム
- インターネット無料(WiFi付)
- オートロック
- TVモニター付きインターホン
- WIC・納戸
- 浴室乾燥機
- エアコン
- 対面キッチン
- 3口コンロ
- コンロ
- 給湯設備
- エコジョーズ

駐車場あり／CATV (e光TV)／オートロック／散水栓／駐輪場 (屋根付き)／高遮音床システム「SHAI DD55」／消火器／ゴミ集積場 (敷地内)／インターネット無料 (Wi-Fi対応)／インターネット対応／LGBTQフレンドリー／高齢者対応可／玄関鍵 (カードキー)／カラーモニター付ドアホン／電話配管有／システムキッチン／対面キッチン／3口ガスコンロ／エコジョーズ／給湯箇所 (浴室・台所・洗面所)／24H換気システム／浴室乾燥機 (暖房乾燥)／洗髪洗面化粧台／洗濯機置場 (室内)／トイレ (暖房洗浄便座)／エアコン 1台／断熱複層ガラス／フローリング／網戸

物件名	メゾン・エスポワール 0201号室	間取り	2LDK／洋室6.6 洋室4.8 LDK11.6 (帖)
アクセス	京都市地下鉄東西線 醍醐駅 徒歩11分 JR奈良線 六地蔵駅 バス8分、一言寺 バス停 徒歩7分	専有面積 / 向き	54.06㎡ / 南 (角部屋)
所在地	京都府京都市伏見区醍醐南西裏町 18-5	築年月 / 構造	2013年11月中旬 / 軽量鉄骨・2階-3階建
ランドマーク	-	入居 / 契約期間	2026年7月上旬 / 2年
		駐車場	駐車場空有り / 月11000円

入居諸条件備考

契約一時金は契約時に借主より貸主に支払われ返還されないお金です。／24時間365日緊急時対応受付物件：専用部分内の住まいのトラブルは「シャーメゾンライフSUPPORT24」(月額1,320円税込)にご加入いただきます。／ご入居にかかる諸費用として、クリーニング特約料 (初回契約時) 66,000円 (税込)、鍵交換費用 (初回契約時) 16,500円 (税込) が必要です。／火災保険へのご加入が条件となります。＊ご入居中は、借家人賠償責任保険・個人賠償責任保険が付帯された火災保険へのご加入が必要となります。積水ハウス不動産グループでは、万一の事故の際、グループが連携して迅速に対応できる「シャーメゾンライフGUARD」(*)へのご加入を推奨しております。＊保険契約の取扱代理店は、積水ハウスシャーメゾンPM関西 (株) および積水ハウスシャーメゾンパートナーズ (株) となります。／積水ハウスシャーメゾンパートナーズの保証人不要プラン『らくらくパートナー』に加入が必要です。【新規契約時】事務手数料：33,000円 (税込)、【毎月】保証料：月額賃料等の2% / 諸費用及びその他契約費用は別途打合せ / 自転車または原付 (～50CC) 2台駐輪可能です / 更新料：新賃料の1ヶ月分

No.000305900201

※消費税は10%として計算しています。※掲載されている図面・写真等は、作成方法や撮影方法・時期などにより実際とは異なる場合があります。※家具や車などは、配置のイメージであり、賃貸物件に付属していません (家具家電付き等の表示があるものを除く)。

ポイントがたまる
住んでいるだけでポイントが貯まり、住替え時に家賃が最大3ヶ月分無料に!

らくらくパートナー
気分も手間もお財布も、らくらく。保証人不要のらくらくパートナー

株式会社エリッツ 山科店

TEL:075-592-7009
FAX: 075-592-8009

京都府京都市山科区竹鼻竹ノ街道町42番地2 オフィス山科1階
免許番号：国土交通大臣 (7) 第5206号
所属団体：公益社団法人京都府宅地建物取引業協会 / 公益社団法人近畿地区不動産公正取引協議会

取引形態
仲介