

Sha Maison

積水ハウス品質のお部屋を シャーメゾン ショップ Shop

J R 東海道本線

長岡京駅 バス14分 徒歩9分

モバイルで見る



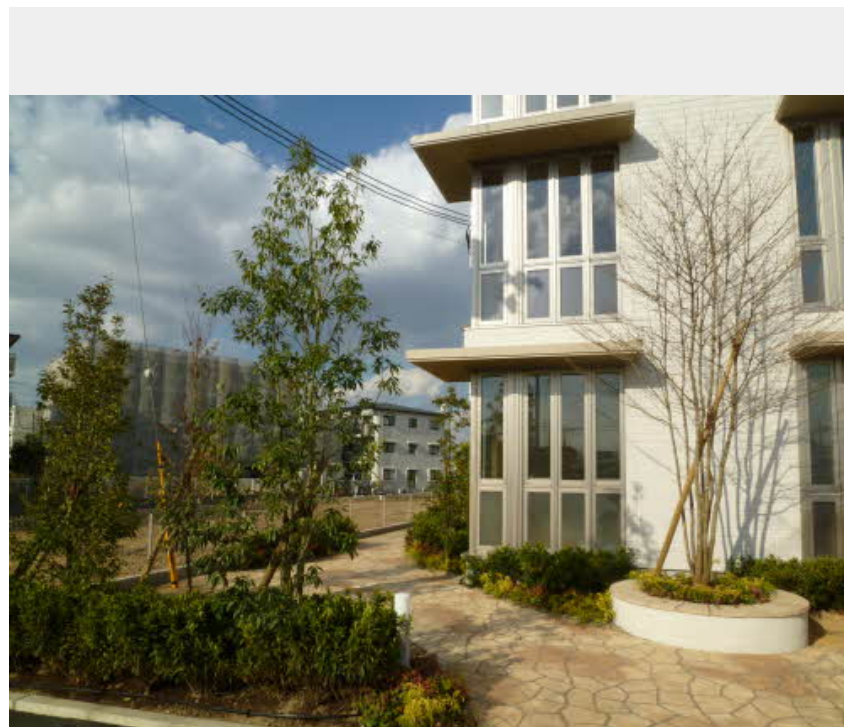
2LDK
マンション

家賃 **78,000 円**

共益費等 6,000 円

敷金 50,000 円

契約一時金 170,000 円



積水ハウスの賃貸住宅 シャーメゾン

Sha Maison

この物件の
オススメ
ポイント

☆積水ハウス施工。人気のシャーメゾンです。☆2・3階居室部分の床には高遮音床『SHAIDD55』を採用。☆モニターで来訪者を確認できる安心のオートロック付き共用玄関。
☆緑豊かでオシ・・・

この物件についている こだわり設備

- シャーメゾン ガーデنز
- 高遮音床 システム
- インターネット 無料(WiFi付)
- オートロック
- コンロ
- 3口コンロ
- 給湯設備
- エコジョーズ
- 浴室乾燥機
- 洗髪洗面台
- 温水洗浄便座
- エアコン

駐車場あり/CATV (e光TV) /シャーメゾンガーデنز/オートロック/駐輪場(屋根付き) /高遮音床システム「SHAIDD55」/消火器/インターネット対応/インターネット無料 (Wi-Fi対応) /ゴミ集積場(敷地内) /LGBTQフレンドリー/高齢者対応可/玄関鍵(カードキー) /インターホン/システムキッチン/3口ガスコンロ/エコジョーズ/給湯箇所(浴室・台所・洗面所) /バス・トイレ(セパレート) /浴室乾燥機/洗髪洗面化粧台/トイレ(暖房洗浄便座) /エアコン 1台/断熱複層ガラス/フローリング/雨戸(シャッタータイプ) /テラス/ウォーク

物件名 リバーサイドウイング 0107号室

間取り 2LDK/洋室6.1 洋室6 LDK12(帖)

アクセス J R 東海道本線 長岡京駅 バス14分、菱川 バス停 徒歩9分

専有面積 / 向き 62.43㎡ / 東(角部屋)

所在地 京都府京都市伏見区羽束師鴨川町 1 8 5 - 1

築年月 / 構造 2013年11月下旬 / 重量鉄骨・1階-3階建

入居 / 契約期間 即時 / 2年

ランドマーク -

駐車場 駐車場空あり / 月8800円

入居諸条件備考

契約一時金は契約時に借主より貸主に支払われ返還されないお金です。/更新料: 30,000円 / 24時間365日緊急時対応受付物件: 専用部分内の住まいのトラブルは「シャーメゾンライフSUPPORT 24」(月額880円税込)へ別途加入要 / 上記入居諸条件以外に、クリーニング特約料(初回契約時) 68,200円(税込)、鍵交換費用(初回契約時) 13,200円(税込)が必要。/火災保険へのご加入が条件となります。*ご入居中は、借家人賠償責任保険・個人賠償責任保険が付帯された火災保険へのご加入が必要となります。積水ハウス不動産グループでは、万一の事故の際、グループが連携して迅速に対応できる「シャーメゾンライフGUARD」(*)へのご加入を推奨しております。*保険契約の取扱代理店は、積水ハウス不動産関西(株)および積水ハウス不動産パートナーズ(株)となります。/積水ハウス不動産パートナーズの保証人不要プラン『らくらくパートナー』に加入が必要です。【新規契約時】事務手数料: 33,000円(税込)、【毎月】保証料: 月額賃料等の2% / 諸費用及び、契約に要する費用は別途打合せ/更新料: 30,000円

※消費税は10%として計算しています。※掲載されている図面・写真等は、作成方法や撮影方法・時期などにより実際とは異なる場合があります。※家具や車などは、配置のイメージであり、賃貸物件に付属していません(家具家電付き等の表示があるものを除く)。

ポイントがたまる
住んでいるだけでポイントが貯まり、住替え時に家賃が最大3ヶ月分無料に!

らくらくパートナー
気分も手間もお財布も、らくらく。保証人不要のらくらくパートナー

株式会社京都ライフ
TEL:075-957-4800
FAX: 075-957-2727

長岡店
京都府長岡京市開田3丁目1-24
免許番号: 京都府知事(11)第006353号
所属団体: 公益社団法人京都府宅建物取引業協会 / 公益社団法人近畿地区不動産公正取引協議会

取引形態
仲介