

Sha Maison

積水ハウス品質のお部屋を シャーメゾン ショップ Shop

京阪本線

藤森駅 徒歩9分

2LDK
アパート

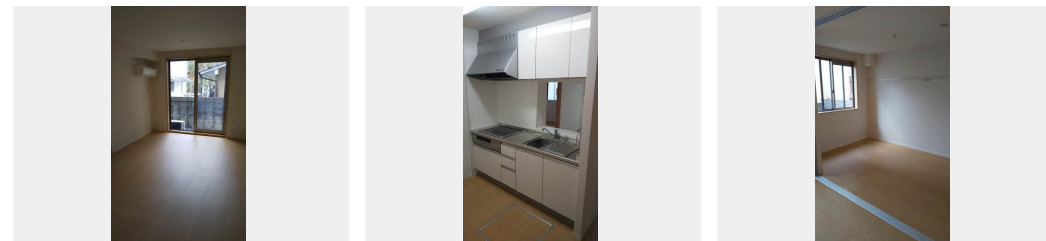
家賃 86,000 円

共益費等 4,000 円

敷金 0.3 ヶ月

契約一時金 2 ヶ月

モバイルで見る



積水ハウスの賃貸住宅 シャーメゾン

Sha Maison

この物件の
オススメ
ポイント

☆積水ハウス施工。人気のシャーメゾンです。☆2階居室部分の床には高遮音床『SHAIDD55』を採用。☆モニターで来訪者を確認できる安心のオートロック付き共用玄関。☆防犯カメラを設置・・・

この物件についている こだわり設備

- 高遮音床システム
- オートロック
- 防犯カメラ
- コンロ
- 3口コンロ
- IHクッキングヒーター
- 給湯設備
- エコジョーズ
- 浴室乾燥機
- 洗髪洗面台
- 温水洗浄便座
- エアコン

駐車場あり/CATV (e光TV) /オートロック/駐輪場 (屋根付き) /高遮音床システム「SHAIDD55」/防犯カメラ/消火器/LGBTQフレンドリー/高齢者対応可/インターホン/システムキッチン/3口コンロ (2口IH+ラジエント) /エコジョーズ/給湯箇所 (浴室・台所・洗面所) /バス・トイレ (セパレート) /浴室乾燥機/洗髪洗面化粧台/トイレ (暖房洗浄便座) /エアコン/断熱複層ガラス/フローリング/雨戸 (シャッタータイプ) /専用庭/床下収納庫/玄関クロゼット/玄関鍵 (①キー②ロック) /玄関鍵 (ディンプルキー) /火災警報器 (煙感知式) /火災

入居諸条件備考

契約一時金は契約時に借主より貸主に支払われ返還されないお金です。/24時間365日緊急時対応受付物件：専用部分内の住まいのトラブルは「シャーメゾンライフSUPPORT24」(月額880円税込)にご加入いただきます。/ご入居にかかる諸費用として、クリーニング特約料 (初回契約時) 55,000円 (税込)、鍵交換費用 (初回契約時) 13,200円 (税込) が必要です。/火災保険へのご加入が条件となります。*ご入居中は、借家人賠償責任保険・個人賠償責任保険が付帯された火災保険へのご加入が必要となります。積水ハウス不動産グループでは、万一の事故の際、グループが連携して迅速に対応できる「シャーメゾンライフGUARD」(*)へのご加入を推奨しております。*保険契約の取扱代理店は、積水ハウス不動産関西 (株) および積水ハウス不動産パートナーズ (株) となります。/積水ハウス不動産パートナーズの保証人不要プラン『らくらくパートナー』に加入が必要です。[新規契約時] 事務手数料: 33,000円 (税込)、[毎月] 保証料: 月額賃料等の2%/諸費用及び、契約に要する費用は別途打合せ/更新料: 50,000円

物件名 シャーメゾン楽和 0102号室
アクセス 京阪本線 藤森駅 徒歩9分
京都市地下鉄烏丸線 竹田駅 徒歩15分
所在地 京都府京都市伏見区深草西浦町 3丁目 4 6
ランドマーク -

間取り 2LDK/洋室6 洋室5 LDK12.3 (帖)
専有面積 / 向き 52.5㎡/西
築年月 / 構造 2012年5月下旬/軽量鉄骨・1階-2階建
入居 / 契約期間 2024年7月上旬/2年
駐車場 駐車場空有り/月11000円

※消費税は10%として計算しています。※掲載されている図面・写真等は、作成方法や撮影方法・時期などにより実際とは異なる場合があります。※家具や車などは、配置のイメージであり、賃貸物件に付属していません (家具家電付き等の表示があるものを除く)。

ポイントがたまる
住んでいるだけでポイントが貯まり、
住替え時に家賃が最大3ヶ月分無料に!

らくらくパートナー
気分も手間もお財布も、らくらく。
保証人不要のらくらくパートナー

株式会社MY HOUSE
TEL:075-605-5177
FAX: 075-605-5178

京都府京都市伏見区京町 4丁目 1 5 1 番地 1
免許番号: 京都府知事 (4) 第 1 2 5 2 9 号
所属団体: 公益社団法人京都府宅地建物取引業協会/公益社団法人近畿地区
不動産公正取引協議会

取引形態
仲介