

# Sha Maison

積水ハウス品質のお部屋を シャーメゾン ショップ Shop

京都市地下鉄烏丸線

くいな橋駅 徒歩5分

📱 モバイルで見る



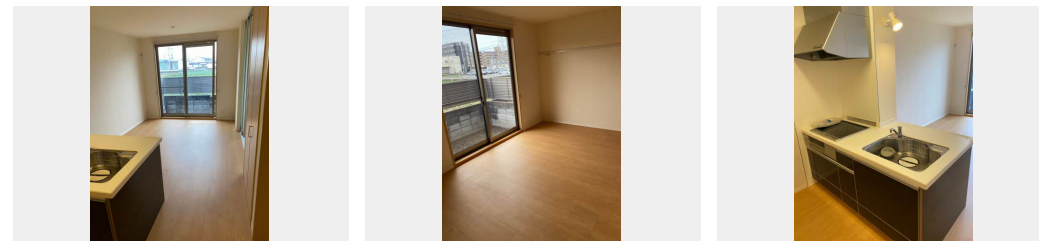
**1LDK**  
アパート

家賃 **82,000 円**

共益費等 5,000 円

敷金 30,000 円

契約一時金 164,000 円



積水ハウスの賃貸住宅 シャーメゾン

Sha Maison

この物件の  
オススメ  
ポイント

お部屋探しなら、まずは「シャーメゾン」をチェック！  
上階からの音を大幅に抑える高遮音床システム「シャイド」を採用／宅配ボックス付きなので不在時にも荷物を受け取れます／インターネット・・・

### この物件についている こだわり設備

- 高遮音床システム
- 防犯カメラ
- 浴室乾燥機
- 宅配BOX
- TVモニター付きインターホン
- 3口コンロ
- インターネット無料(WiFi付)
- 専用庭
- IHクッキングヒーター
- オートロック
- オール電化
- コンロ

駐車場あり／CATV (e光TV)／オートロック／オール電化／ゴミ集積場 (敷地内)／駐輪場 (屋根付き)／高遮音床システム「SHAIDD55」／消火器／LGBTQフレンドリー／高齢者対応可／宅配BOX／インターネット無料 (WiFi対応)／インターネット対応／防犯カメラ／カラーモニター付ドアホン／システムキッチン／3口IHクッキングヒーター／エコキュート (フルオート)／給湯箇所 (浴室・台所・洗面所)／バス・トイレ (セパレート)／浴室乾燥機／洗髪洗面化粧台／トイレ (暖房洗浄便座)／複層ガラス／フローリング／雨戸 (シャッタータイプ)／専用庭／玄関鍵

物件名 シャーメゾン満帆 0103号室  
アクセス 京都市地下鉄烏丸線 くいな橋駅 徒歩5分  
近鉄京都線 竹田駅 徒歩5分  
所在地 京都府京都市伏見区竹田北三ツ杭町 85-1  
ランドマーク -

間取り 1LDK／洋室7.4 LDK11.1 (帖)  
専有面積 / 向き 44.5㎡ / 南  
築年月 / 構造 2011年7月下旬 / 軽量鉄骨・1階-2階建  
入居 / 契約期間 2026年4月下旬 / 2年  
駐車場 駐車場空有り / 月11000円

入居諸条件備考

契約一時金は契約時に借主より貸主に支払われ返還されないお金です。／24時間365日緊急時対応受付物件：専用部分内の住まいのトラブルは「シャーメゾンライフSUPPORT24」(月額1,320円税込)にご加入いただきます。／ご入居にかかる諸費用として、クリーニング特約料 (初回契約時) 55,000円 (税込)、鍵交換費用 (初回契約時) 13,200円 (税込) が必要です。／火災保険へのご加入が条件となります。＊ご入居中は、借家人賠償責任保険・個人賠償責任保険が付帯された火災保険へのご加入が必要となります。積水ハウス不動産グループでは、万一の事故の際、グループが連携して迅速に対応できる「シャーメゾンライフGUARD」(\*)へのご加入を推奨しております。＊保険契約の取扱代理店は、積水ハウスシャーメゾンPM関西 (株) および積水ハウスシャーメゾンパートナーズ (株) となります。／積水ハウスシャーメゾンパートナーズの保証人不要プラン『らくらくパートナー』に加入が必要です。【新規契約時】事務手数料：33,000円 (税込)、【毎月】保証料：月額賃料等の2% / 諸費用及びその他契約費用は別途打合せ / 駐輪は自転車または原付 (～50cc) に限るものとし、1戸につき1台までとする。／更新料：新賃料の1ヶ月分

No.000167400103

※消費税は10%として計算しています。※掲載されている図面・写真等は、作成方法や撮影方法・時期などにより実際とは異なる場合があります。※家具や車などは、配置のイメージであり、賃貸物件に付属していません (家具家電付き等の表示があるものを除く)。

**ポイントがたまる**  
住んでいるだけでポイントが貯まり、住替え時に家賃が最大3ヶ月分無料に!

**らくらくパートナー**  
気分も手間もお財布も、らくらく。保証人不要のらくらくパートナー

株式会社エリッツ 竹田店  
TEL:075-643-7177  
FAX: 075-643-7170

京都府京都市伏見区竹田段川原町258 アルデールB 1F  
免許番号：国土交通大臣 (7) 第5206号  
所属団体：(公社) 近畿圏不動産流通機構 / (公社) 近畿地区不動産公正取引協議会 / (公社) 京都府宅地建物取引業協会

取引形態  
仲介