

Sha Maison

積水ハウス品質のお部屋を シャーメゾン ショップ Shop

京阪宇治線

六地蔵駅 徒歩4分

2LDK
マンション

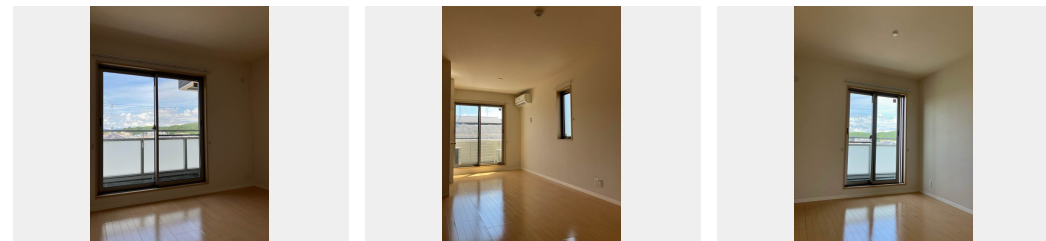
家賃 **99,000 円**

共益費等 5,000 円

敷金 30,000 円

契約一時金 220,000 円

モバイルで見る



積水ハウスの賃貸住宅 シャーメゾン

Sha Maison

この物件のオススメポイント

お部屋探しなら、まずは「シャーメゾン」をチェック！
宅配ボックス付きなので不在時にも荷物を受け取れます／インターネットが無料で入居後すぐに使えます／エントランスに「オートロック」を・・・

この物件についているこだわり設備

- 宅配BOX
- インターネット無料(WiFi付)
- オートロック
- 防犯カメラ
- 警備システム
- TVモニター付きインターホン
- しゃ熱断熱複層ガラス
- オール電化
- 浴室乾燥機
- エアコン
- 対面キッチン
- 3口コンロ

駐車場あり／CATV (e光TV)／オートロック／オール電化／ゴミ集積場 (敷地内)／防犯カメラ／駐輪場 (屋根付き)／消火器／インターネット対応／ホームセキュリティ (セコム)／LGBTQフレンドリー／インターネット無料 (Wi-Fi対応)／宅配BOX／カラーモニター付ドアホン／対面キッチン／3口IHクッキングヒーター／エコキュート／給湯箇所 (浴室・台所・洗面所)／バス・トイレ (セパレート)／浴室乾燥機／洗髪洗面化粧台／トイレ (暖房洗浄便座)／エアコン 1台／Low-E複層ガラス／フローリング／バルコニー／玄関鍵 (①キー②ロック)／玄関鍵 (ディ

物件名	サンセール桃山 0301号室	間取り	2LDK／洋室5.4 洋室6.5 LDK14.6 (帖)
アクセス	京阪宇治線 六地蔵駅 徒歩4分 京都市地下鉄東西線 六地蔵駅 徒歩7分	専有面積 / 向き	60.0㎡ / 西 (角部屋)
所在地	京都府京都市伏見区桃山町因幡 2 1 6	築年月 / 構造	2011年2月下旬 / 重量鉄骨・3階-3階建
ランドマーク	-	入居 / 契約期間	2026年7月上旬 / 2年
		駐車場	駐車場空有り / 月11000円

入居諸条件備考

契約一時金は契約時に借主より貸主に支払われ返還されないお金です。／24時間365日緊急時対応受付物件：専用部分内の住まいのトラブルは「シャーメゾンライフSUPPORT24」(月額1,320円税込)にご加入いただきます。／ご入居にかかる諸費用として、クリーニング特約料 (初回契約時) 77,000円 (税込)、鍵交換費用 (初回契約時) 16,500円 (税込) が必要です。／火災保険へのご加入が条件となります。＊ご入居中は、借家人賠償責任保険・個人賠償責任保険が付帯された火災保険へのご加入が必要となります。積水ハウス不動産グループでは、万一の事故の際、グループが連携して迅速に対応できる「シャーメゾンライフGUARD」(*)へのご加入を推奨しております。＊保険契約の取扱代理店は、積水ハウスシャーメゾンPM関西 (株) および積水ハウスシャーメゾンパートナーズ (株) となります。／積水ハウスシャーメゾンパートナーズの保証人不要プラン『らくらくパートナー』に加入が必要です。【新規契約時】事務手数料：33,000円 (税込)、【毎月】保証料：月額賃料等の2% / 諸費用及びその他契約費用は別途打合せ / 駐輪は自転車または原付 (～50cc) に限るものとし、1戸につき2台までとする。／更新料：新賃料の1ヶ月分

※消費税は10%として計算しています。※掲載されている図面・写真等は、作成方法や撮影方法・時期などにより実際とは異なる場合があります。＊家具や車などは、配置のイメージであり、賃貸物件に付属しておりません (家具家電付き等の表示があるものを除く)。

No.000128000301

ポイントがたまる
住んでいるだけでポイントが貯まり、住替え時に家賃が最大3ヶ月分無料に!

らくらくパートナー
気分も手間もお財布も、らくらく。保証人不要のらくらくパートナー

株式会社MYホーム
TEL:075-622-1433
FAX: 075-622-1435

京都府京都市伏見区桃山町丹後 1 8 - 2 3
免許番号：京都府知事 (3) 第 0 1 3 2 4 2 号
所属団体：公益社団法人京都府宅地建物取引業協会 / 公益社団法人近畿地区不動産公正取引協議会

取引形態
仲介