

Sha Maison

積水ハウス品質のお部屋を シャーメゾン ショップ Shop

京阪宇治線

六地蔵駅 徒歩17分

モバイルで見る



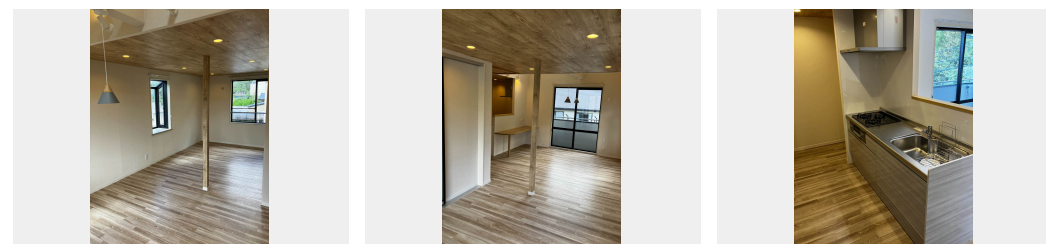
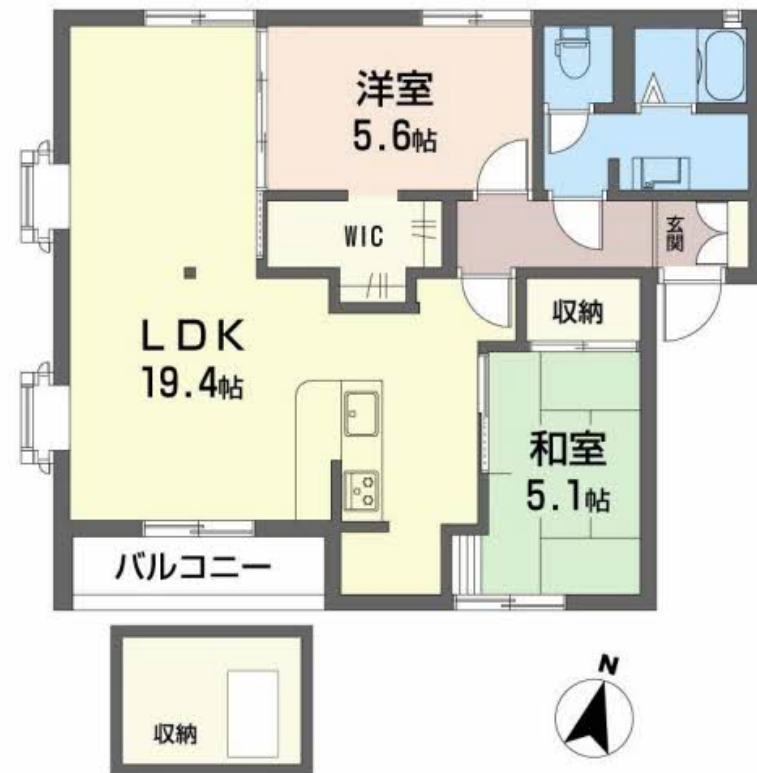
2LDK アパート

家賃 80,000 円

共益費等 5,000 円

敷金 0 円

契約一時金 1 ヶ月



この物件のオススメポイント
お部屋探しなら、まずは「シャーメゾン」をチェック！
積水ハウスの構造躯体はそのままに、新たな空間ヘリノベーションしました／インターネットが無料で入居後すぐに使えます／インターネット・・・

この物件についている こだわり設備

- リノベーション
- インターネット 無料(WiFi付)
- 動画視聴サービス
- 防犯カメラ
- TVモニター付きインターホン
- 給湯設備
- 洗髪洗面台

駐車場あり/VHF・UHF・BS/eo光/ゴミ集積場(敷地内)/駐輪場(屋根付き)/消火器/防犯カメラ/インターネット対応/インターネット無料(Wi-Fi対応)/動画視聴サービス/LGBTQフレンドリー/高齢者対応可/カラーモニター付ドアホン/給湯器(ガス)/給湯箇所(浴室・台所・洗面所)/バス・トイレ(セパレート)/洗髪洗面化粧台/雨戸(シャッタータイプ)/バルコニー/天井収納庫/天窓/玄関鍵(ディンプルキー)/火災警報器(煙感知式)/火災警報器(熱感知式)/洗濯機置場(室内)/電話配管有/システムキッチン/リノベーション/洗面所独立/都市

物件名	フラッツ安信 0201号室	間取り	2LDK/LDK19.4 洋室5.6 和室5.1 (帖)
アクセス	京阪宇治線 六地蔵駅 徒歩17分 JR奈良線 JR藤森駅 徒歩21分	専有面積 / 向き	65.5㎡/南東 (角部屋)
所在地	京都府京都市伏見区深草大亀谷安信町57	築年月 / 構造	1992年3月下旬/軽量鉄骨・2階-2階建
ランドマーク	-	入居 / 契約期間	2026年5月中旬/2年
		駐車場	駐車場空有り/月7700円

入居諸条件備考
契約一時金は契約時に借主より貸主に支払われ返還されないお金です。/24時間365日緊急時対応受付物件：専用部分内の住まいのトラブルは「シャーメゾンライフSUPPORT24」(月額1,320円税込)にご加入いただきます。/ご入居にかかる諸費用として、クリーニング特約料(初回契約時)66,000円(税込)、鍵交換費用(初回契約時)15,720円(税込)が必要です。/火災保険へのご加入が条件となります。*ご入居中は、借家人賠償責任保険・個人賠償責任保険が付帯された火災保険へのご加入が必要となります。積水ハウス不動産グループでは、万一の事故の際、グループが連携して迅速に対応できる「シャーメゾンライフGUARD」(*)へのご加入を推奨しております。*保険契約の取扱代理店は、積水ハウスシャーメゾンPM関西(株)および積水ハウスシャーメゾンパートナーズ(株)となります。/積水ハウスシャーメゾンパートナーズの保証人不要プラン『らくらくパートナー』に加入が必要です。[新規契約時]事務手数料:33,000円(税込)、[毎月]保証料:月額賃料等の2%/リノベーション2023年04月 間取変更(3LDK→2LDK)、キッチン・洗面化粧台・トイレ交換/諸費用及びその他契約費用は別途打合せ/駐輪は自転車または原付(〜50cc)に限るものとします。/1戸につき2台までとする。/更新料:新賃料の1ヶ月分

No.001089600201
※消費税は10%として計算しています。※掲載されている図面・写真等は、作成方法や撮影方法・時期などにより実際とは異なる場合があります。※家具や車などは、配置のイメージであり、賃貸物件に付属していません(家具家電付き等の表示があるものを除く)。

ポイントがたまる
住んでいるだけでポイントが貯まり、住替え時に家賃が最大3ヶ月分無料に!

らくらくパートナー
気分も手間もお財布も、らくらく。保証人不要のらくらくパートナー

株式会社MYホーム
TEL:075-622-1433
FAX: 075-622-1435

京都府京都市伏見区桃山町丹後18-23
免許番号: 京都府知事(3)第013242号
所属団体: 公益社団法人京都府宅建物取引業協会/公益社団法人近畿地区不動産公正取引協議会

取引形態
仲介