

Sha Maison

積水ハウス品質のお部屋を シャーメゾン ショップ Shop

京福電気鉄道嵐山本線

帷子ノ辻駅 徒歩4分

2LDK
マンション

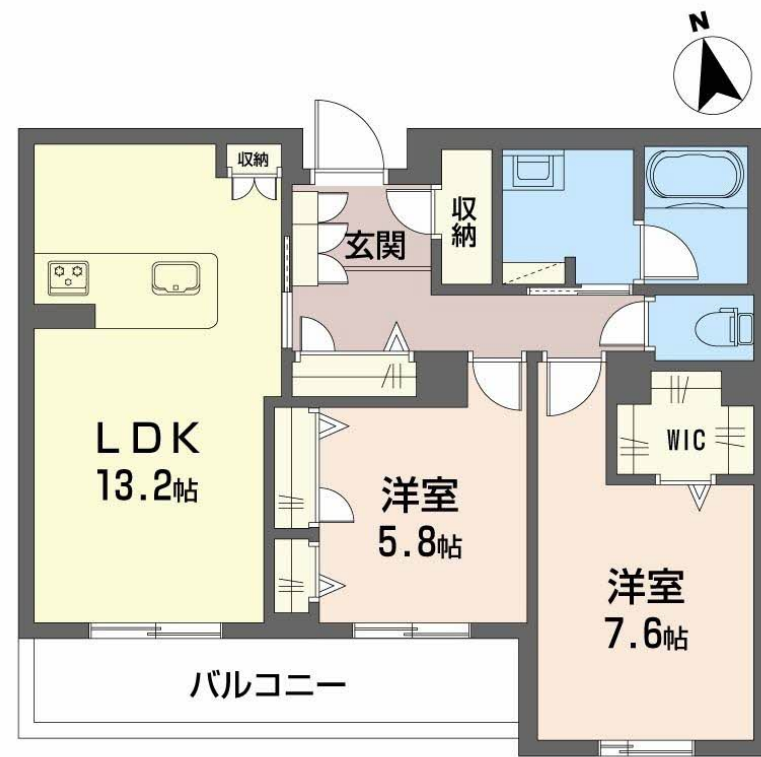
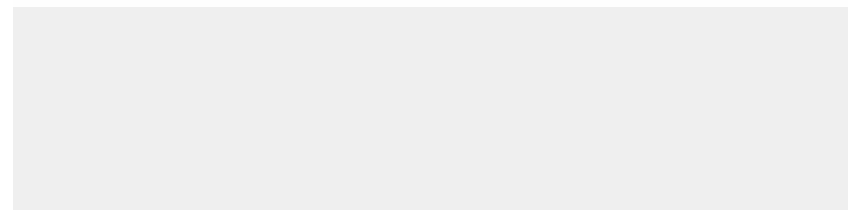
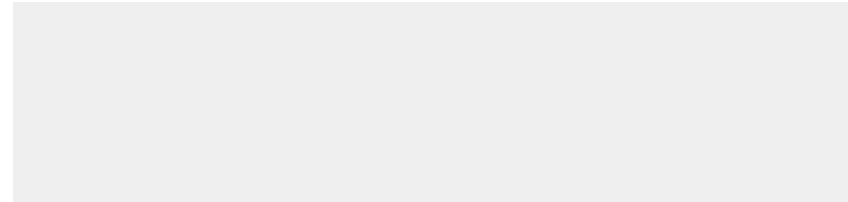
家賃 **150,000 円**

共益費等 10,000 円

敷金 50,000 円

契約一時金 350,000 円

モバイルで見る



積水ハウスの賃貸住宅 シャーメゾン
Sha Maison

この物件の
**オススメ
ポイント**

お部屋探しなら、まずは「シャーメゾン」をチェック！
積水ハウスの独自基準を満たした厳選シャーメゾン／発電した電気を売って余った電気は売ることができるZEH住宅／耐震性を表す指標の最・・・

この物件についている **こだわり設備**

- シャーメゾン セレクション
- ZEH
- 耐震等級3
- 断熱等性能等級7
- 高遮音床システム
- ペット相談可
- 屋内共用廊下タイプ
- エレベーター
- 宅配BOX
- 24時間ゴミ出し可
- IOT対応
- スマートロック

駐車場あり／CATV (e光TV)／インターネット対応／インターネット無料 (Wi-Fi対応)／ペット相談可 (室内小型犬)／エレベーター／オートロック・自動ドア／共用玄関ドア／宅配BOX／掲示板／ホテルライク／耐震等級3／階段灯／人感センサー付廊下灯／ゴミ集積場 (敷地内)／24時間ゴミ出し可／駐輪場 (屋根付き)／高遮音床システム「SHAI DD55」／防犯カメラ／消火器／植栽／LGBTQフレンドリー／共用ラウンジ／スマートロック／IOT対応／カラーモニタ付ドアホン／コミュニケーションキッチン／3口ガスコンロ／給湯器 (追焚機能付)／エコジョーズ

物件名	シャーメゾンガーデン太秦 0301号室	間取り	2LDK／洋室7.6 洋室5.8 LDK13.2 (帖)
アクセス	京福電気鉄道嵐山本線 帷子ノ辻駅 徒歩4分 京福電気鉄道北野線 撮影所前駅 徒歩4分	専有面積 / 向き	67.65㎡ / 南
所在地	京都府京都市右京区太秦堀ケ内町 1-3の一部、1-9、1-10、1-11	築年月 / 構造	2026年12月中旬 / 重量鉄骨・3階-3階建
ランドマーク	-	入居 / 契約期間	2026年12月中旬 / 2年
		駐車場	駐車場空有り / ~月11000円

入居諸条件備考

契約一時金は契約時に借主より貸主に支払われ返還されないお金です。／24時間365日緊急時対応受付物件：専用部分内の住まいのトラブルは「シャーメゾンライフSUPPORT24」(月額1,320円税込)にご加入いただきます。／本物件はペット飼育可物件ですが、種類・大きさ・室内での飼育の可否等は問合せ先にご確認下さい。／ご入居にかかる諸費用として、クリーニング特約料 (初回契約時) 88,000円 (税込) / スマートロック設定費用16,500円が必要です。／火災保険へのご加入が条件となります。＊ご入居中は、借家人賠償責任保険・個人賠償責任保険が付帯された火災保険へのご加入が必要となります。積水ハウス不動産グループでは、万一の事故の際、グループが連携して迅速に対応できる「シャーメゾンライフGUARD」(*)へのご加入を推奨しております。＊保険契約の取扱代理店は、積水ハウスシャーメゾンPM関西 (株) および積水ハウスシャーメゾンパートナーズ (株) となります。／積水ハウスシャーメゾンパートナーズの保証人不要プラン『らくらくパートナー』に加入が必要です。【新規契約時】事務手数料：33,000円 (税込)、【毎月】保証料：月額賃料等の2% / 諸費用及びその他契約費用は別途打合せ / 更新料：新賃料の1ヶ月分

No.001172600301

※消費税は10%として計算しています。※掲載されている図面・写真等は、作成方法や撮影方法・時期などにより実際とは異なる場合があります。※家具や車などは、配置のイメージであり、賃貸物件に付属していません (家具家電付き等の表示があるものを除く)。

ポイントがたまる
住んでいるだけでポイントが貯まり、
住替え時に家賃が最大3ヶ月分無料に!

らくらくパートナー
気分も手間もお財布も、らくらく。
保証人不要のらくらくパートナー

株式会社京都ライフ
TEL:075-311-8221
FAX: 075-312-0912

西院店
京都府京都市右京区西院巽町10番地
免許番号：京都府知事 (11) 6353号
所属団体：公益社団法人京都府宅地建物取引業協会 / 公益社団法人近畿地区
不動産公正取引協議会

取引形態
仲介