

Sha Maison

積水ハウス品質のお部屋を シャーメゾン ショップ Shop

京福電気鉄道北野線

宇多野駅 徒歩4分

2LDK
アパート

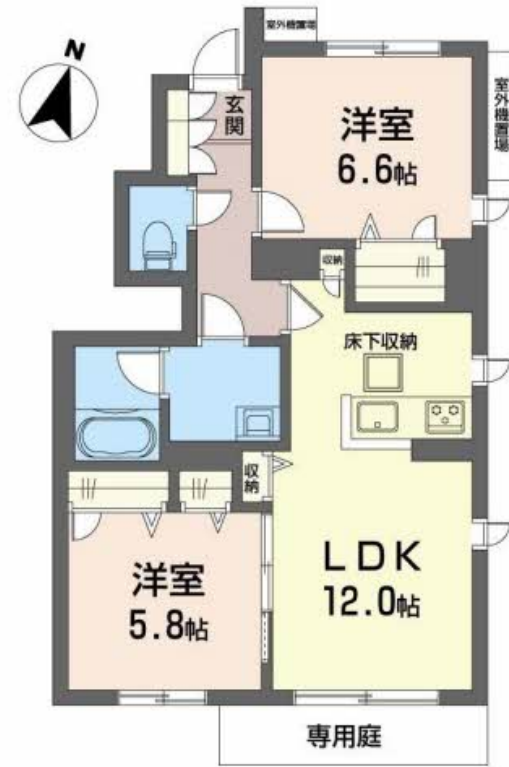
家賃 **99,000 円**

共益費等 6,000 円

敷金 50,000 円

契約一時金 200,000 円

モバイルで見る



この物件の
オススメ
ポイント

京福電鉄北野線「宇多野」駅まで徒歩4分です。／ペット飼育可（室内小型犬1匹まで）。／本物件は省エネルギー性能に優れたZEH物件です。高断熱性能と省エネ設備を採用し光熱費を削減します・・・

この物件についている こだわり設備

- 高遮音床システム
- BELS
- ZEH
- 太陽光発電
- 長期優良住宅
- インターネット無料(WiFi付)
- IOT対応
- TVモニター付きインターホン
- 防犯カメラ
- ペット相談可
- コンロ
- 3口コンロ

駐車場あり／CATV／インターネット対応／インターネット無料（Wi-Fi対応）／ペット相談可（室内小型犬）／ゴミ集積場（敷地内）／駐輪場（屋根付き）／高遮音床システム「SHAI DD55」／防犯カメラ／LGBTQフレンドリー／IOT対応／カラーモニター付ドアホン／システムキッチン／3口ガスコンロ／給湯器（追焚機能付）／エコジョーズ／給湯箇所（浴室・台所・洗面所）／バス・トイレ（セパレート）／ユニットバス1418／24H換気システム／浴室乾燥機（暖房乾燥）／洗髪洗面化粧台／洗濯機置場（室内）／物干し／室内物干し／トイレ（暖房洗浄便座）

物件名 Sha Maison 慶 0101号室

アクセス 京福電気鉄道北野線 宇多野駅 徒歩4分

所在地 京都府京都市右京区宇多野馬場町26番の一部

ランドマーク -

間取り 2LDK／洋室6.6 洋室5.8 LDK12 (帖)

専有面積 / 向き 58.41㎡ / 南 (角部屋)

築年月 / 構造 2024年7月下旬 / 軽量鉄骨・1階-2階建

入居 / 契約期間 2024年8月上旬 / 2年

駐車場 駐車場空有り / 月11000円

入居諸条件備考

契約一時金は契約時に借主より貸主に支払われ返還されないお金です。／更新料：50,000円／24時間365日緊急時対応受付物件：専用部分内の住まいのトラブルは「シャーメゾンライフSUPPORT24」（月額880円税込）へ別途加入要／本物件はペット飼育可物件ですが、種類・大きさ・室内での飼育の可否等は問合せ先にご確認下さい。／上記入居諸条件以外に、クリーニング特約料（初回契約時）66,000円（税込）、スマートロック設定費用16,500円が必要です。／火災保険へのご加入が条件となります。＊ご入居中は、借家人賠償責任保険・個人賠償責任保険が付帯された火災保険へのご加入が必要となります。積水ハウス不動産グループでは、万一の事故の際、グループが連携して迅速に対応できる「シャーメゾンライフGUARD」（*）へのご加入を推奨しております。＊保険契約の取扱代理店は、積水ハウス不動産関西（株）および積水ハウス不動産パートナーズ（株）となります。／積水ハウス不動産パートナーズの保証人不要プラン『らくらくパートナー』に加入が必要です。【新規契約時】事務手数料：33,000円（税込）、【毎月】保証料：月額賃料等の2％／諸費用及び、契約に要する費用は別途打合せ／更新料：50,000円

※消費税は10%として計算しています。※掲載されている図面・写真等は、作成方法や撮影方法・時期などにより実際とは異なる場合があります。＊家具や車などは、配置のイメージであり、賃貸物件に付属していません（家具家電付き等の表示があるものを除く）。

ポイントがたまる
住んでいるだけでポイントが貯まり、住替え時に家賃が最大3ヶ月分無料に!

らくらくパートナー
気分も手間もお財布も、らくらく。保証人不要のらくらくパートナー

株式会社京都ライフ
TEL:075-311-8221
FAX: 075-312-0912

西院店
京都府京都市右京区西院巽町10番地
免許番号：京都府知事（11）6353号
所属団体：公益社団法人京都府宅建物取引業協会／公益社団法人近畿地区不動産公正取引協議会

取引形態
仲介