

Sha Maison

積水ハウス品質のお部屋を シャーメゾン ショップ Shop

阪急電鉄阪急京都線

西院駅 徒歩2分

モバイルで見る



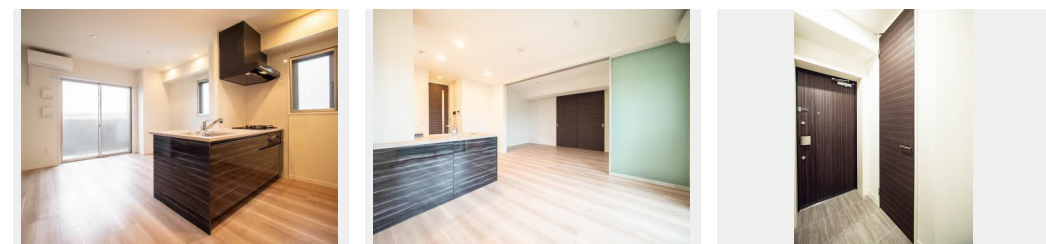
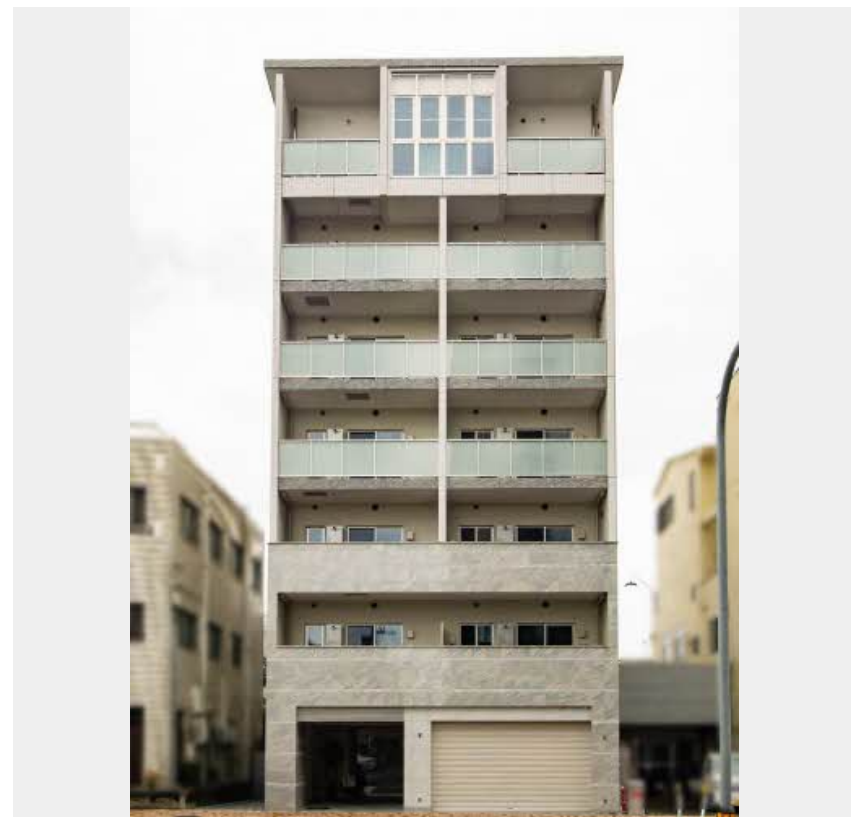
1LDK
マンション

家賃 **135,000 円**

共益費等 9,000 円

敷金 30,000 円

契約一時金 220,000 円



積水ハウスの賃貸住宅 シャーメゾン

Sha Maison

この物件の
オススメ
ポイント

お部屋探しなら、まずは「シャーメゾン」をチェック！
街並みに調和する緑豊かな敷地計画「シャーメゾンガーデンズ」を採用／利便性の高いエレベーター付き／インターネットが無料で入居後すぐ・・・

この物件についている **こだわり設備**

- シャーメゾン ガーデンズ
- エレベーター
- インターネット 無料(WiFi付)
- オートロック
- 防犯カメラ
- TVモニター付き インターホン
- WIC・納戸
- 浴室乾燥機
- エアコン
- 3口コンロ
- コンロ
- 給湯設備

TVアンテナ／インターネット無料 (Wi-Fi対応) /エレベーター／オートロック・自動ドア／シャーメゾンガーデンズ／人感センサー付廊下灯／散水栓／ゴミ集積場 (敷地内) /駐輪場 (屋根付き) /防犯カメラ／LGBTQフレンドリー／高齢者対応可／玄関鍵 (①キー②ロック) /カラーモニター付ドアホン／システムキッチン／3口ガスコンロ／エコジョーズ／給湯箇所 (浴室・台所・洗面所) /浴室乾燥機 (暖房乾燥) /洗面化粧台／洗濯機置場 (室内) /物干し／トイレ (暖房洗浄便座) /エアコン 1台 /AP用フローリング／バルコニー／ウォークインクローゼット／火災警報器 (煙)

物件名 SKY MAISON 京都西院 0701号室

間取り 1LDK／洋室7.5 LDK11.8 (帖)

アクセス 阪急電鉄阪急京都線 西院駅 徒歩2分
京福電気鉄道嵐山本線 西院駅 徒歩4分

専有面積 / 向き 51.36㎡ / 東 (角部屋)

所在地 京都府京都市右京区西院三蔵町 2 0 番地 4

築年月 / 構造 2021年2月下旬 / 鉄筋コンクリート・7階-7階建

入居 / 契約期間 2026年5月中旬 / 2年

ランドマーク -

駐車場 駐車場なし

入居諸条件備考

契約一時金は契約時に借主より貸主に支払われ返還されないお金です。/24時間365日緊急時対応受付物件：専用部分内の住まいのトラブルは「シャーメゾンライフSUPPORT24」(月額1,320円税込)にご加入いただきます。/ご入居にかかる諸費用として、クリーニング特約料(初回契約時)55,000円(税込)、鍵交換費用(初回契約時)13,200円(税込)が必要です。/火災保険へのご加入が条件となります。*ご入居中は、借家人賠償責任保険・個人賠償責任保険が付帯された火災保険へのご加入が必要となります。積水ハウス不動産グループでは、万一の事故の際、グループが連携して迅速に対応できる「シャーメゾンライフGUARD」(*)へのご加入を推奨しております。*保険契約の取扱代理店は、積水ハウスシャーメゾンPM関西(株)および積水ハウスシャーメゾンパートナーズ(株)となります。/積水ハウスシャーメゾンパートナーズの保証人不要プラン『らくらくパートナー』に加入が必要です。[新規契約時]事務手数料：33,000円(税込)、[毎月]保証料：月額賃料等の2%/諸費用及びその他契約費用は別途打合せ/駐輪は1戸につき、自転車1台のみとさせていただきます。(原付等は不可) /更新料：新賃料の1ヶ月分

*消費税は10%として計算しています。*掲載されている図面・写真等は、作成方法や撮影方法・時期などにより実際とは異なる場合があります。*家具や車などは、配置のイメージであり、賃貸物件に付属していません(家具家電付き等の表示があるものを除く)。

No.000753100701

ポイントがたまる
住んでいるだけでポイントが貯まり、住替え時に家賃が最大3ヶ月分無料に!

らくらくパートナー
気分も手間もお財布も、らくらく。保証人不要のらくらくパートナー

ウインズリンク株式会社 西院店
TEL:075-315-9988
FAX: 075-315-9800

京都府京都市右京区西院巽町 4 1
免許番号：京都府知事 (5) 第 011578号
所属団体：公益社団法人京都府宅地建物取引業協会 / 公益社団法人近畿地区不動産公正取引協議会

取引形態
仲介