

# Sha Maison

積水ハウス品質のお部屋を シャーメゾン ショップ Shop

京都市地下鉄東西線

太秦天神川駅 徒歩8分

モバイルで見る



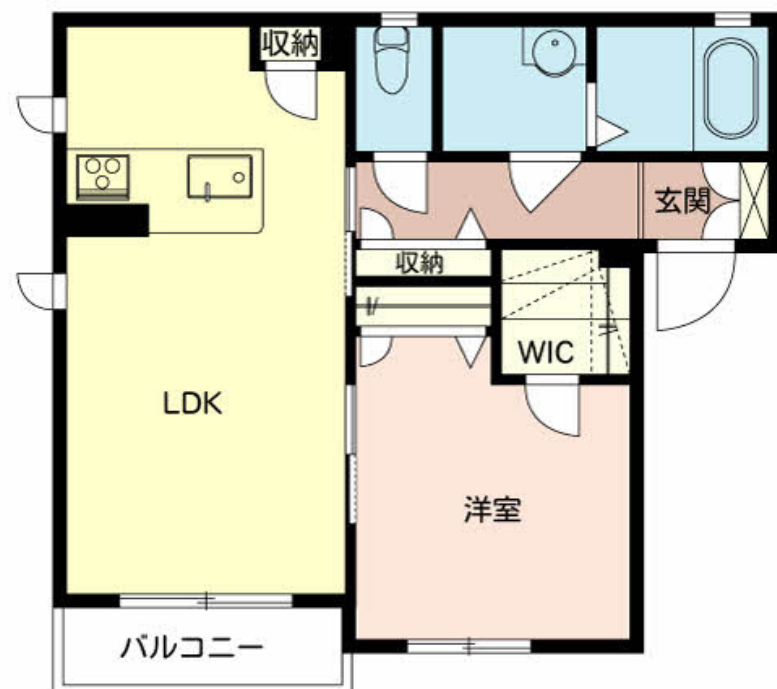
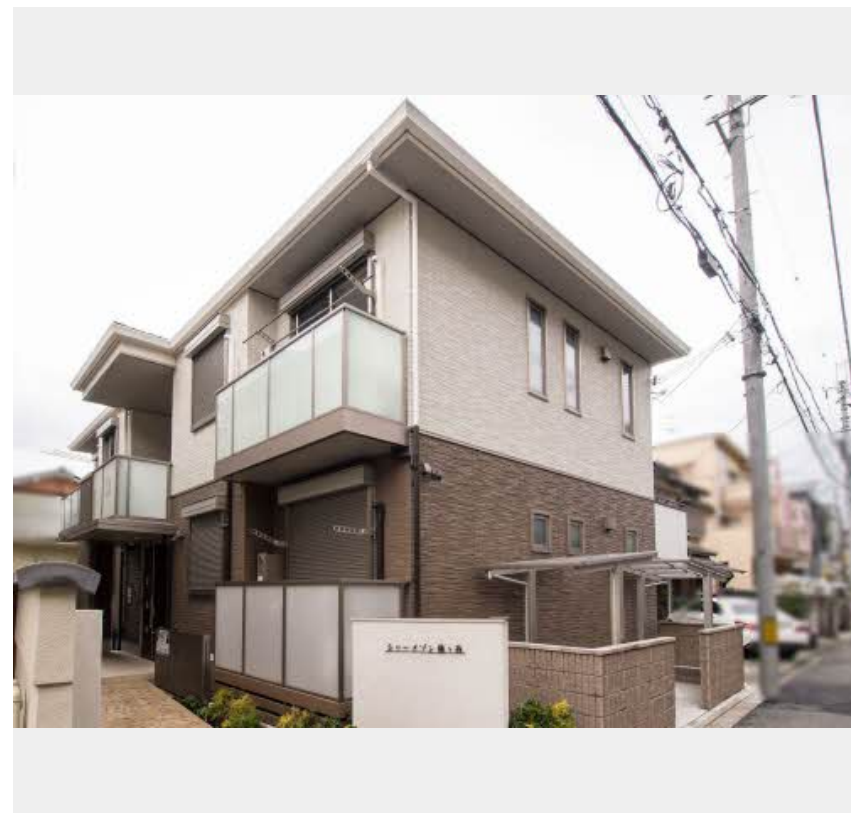
## 1LDK アパート

### 家賃 84,000 円

共益費等 5,000 円

敷金 30,000 円

契約一時金 170,000 円



積水ハウスの賃貸住宅 シャーメゾン

## Sha Maison

この物件の  
オススメ  
ポイント

積水ハウスのシャーメゾン。／お部屋探しはシャーメゾンショップへ。／京都市営地下鉄東西線「太秦天神川」駅まで徒歩8分。／共用玄関のオートロック、カラーモニタ付ドアホン、防犯カメラ、「・・・」

### この物件についている こだわり設備

- 高遮音床システム
- インターネット無料(WiFi付)
- TVモニター付きインターホン
- オートロック
- 防犯カメラ
- 対面キッチン
- 対面キッチン
- コンロ
- 3口コンロ
- 給湯設備
- エコジョーズ
- 浴室乾燥機
- 洗濯洗面台

CATV／オートロック／散水栓／高遮音床システム「SHAIDD55」／防犯カメラ／インターネット対応／インターネット無料(Wi-Fi対応)／LGBTQフレンドリー／高齢者対応可／照明器具／玄関鍵(①キー②ロック)／玄関鍵(オプナス)／カラーモニタ付ドアホン／コミュニケーションキッチン／3口ガスコンロ／エコジョーズ／給湯箇所(浴室・台所・洗面所)／バス・トイレ(セパレート)／ユニットバス1318／浴室乾燥機(暖房乾燥)／洗濯洗面化粧台／洗濯機置場(室内)／トイレ(暖房洗浄便座)／エアコン 1台／断熱複層ガラス／フローリング／雨戸(シャッタータイ

物件名 シャーメゾン藤ヶ森 0201号室  
アクセス 京都市地下鉄東西線 太秦天神川駅 徒歩8分  
所在地 京都府京都市右京区太秦藤ヶ森町 2 2 - 4  
ランドマーク -

間取り 1LDK／洋室6.1 LDK11.8(帖)  
専有面積 / 向き 45.05㎡ / 南(角部屋)  
築年月 / 構造 2017年3月下旬 / 軽量鉄骨・2階-2階建  
入居 / 契約期間 2024年5月上旬 / 2年  
駐車場 駐車場なし

入居諸条件備考

契約一時金は契約時に借主より貸主に支払われ返還されないお金です。／更新料：30,000円／24時間365日緊急時対応受付物件：専用部分内の住まいのトラブルは「シャーメゾンライフSUPPORT24」(月額880円税込)へ別途加入要／上記入居諸条件以外に、クリーニング特約料(初回契約時)44,000円(税込)、鍵交換費用(初回契約時)13,200円(税込)が必要です。／火災保険へのご加入が条件となります。＊ご入居中は、借家人賠償責任保険・個人賠償責任保険が付帯された火災保険へのご加入が必要となります。積水ハウス不動産グループでは、万一の事故の際、グループが連携して迅速に対応できる「シャーメゾンライフGUARD」(\*)へのご加入を推奨しております。＊保険契約の取扱代理店は、積水ハウス不動産関西(株)および積水ハウス不動産パートナーズ(株)となります。／積水ハウス不動産パートナーズの保証人不要プラン『らくらくパートナー』に加入が必要です。【新規契約時】事務手数料：33,000円(税込)、【毎月】保証料：月額賃料等の2% / 諸費用及び、契約に要する費用は別途打合せ／更新料：30,000円

※消費税は10%として計算しています。※掲載されている図面・写真等は、作成方法や撮影方法・時期などにより実際とは異なる場合があります。＊家具や車などは、配置のイメージであり、賃貸物件に付属していません(家具家電付き等の表示があるものを除く)。

ポイントがたまる  
住んでいるだけでポイントが貯まり、  
住替え時に家賃が最大3ヶ月分無料に!

らくらくパートナー  
気分も手間もお財布も、らくらく。  
保証人不要のらくらくパートナー

## 株式会社リボンクエスト

TEL:075-862-4444  
FAX: 075-862-4477

京都府京都市右京区太秦森ヶ前町 1 3 番地 2 1  
免許番号：京都府知事(3)第12931号  
所属団体：公益社団法人京都府宅建物取引業協会 / 公益社団法人近畿地区  
不動産公正取引協議会

取引形態  
仲介