

# Sha Maison

積水ハウス品質のお部屋を シャーメゾン ショップ Shop

京福電気鉄道嵐山本線

有栖川駅 徒歩12分

モバイルで見る



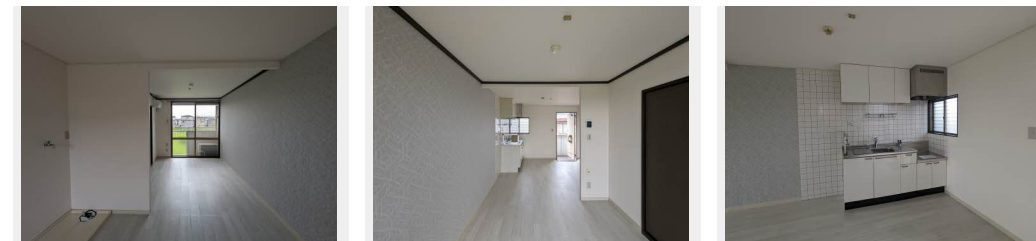
**2DK**  
アパート

家賃 **62,000 円**

共益費等 2,000 円

敷金 20,000 円

礼金 62,000 円



積水ハウスの賃貸住宅 シャーメゾン

Sha Maison

この物件の  
オススメ  
ポイント

☆積水ハウスの賃貸住宅<シャーメゾン> ☆京福電気鉄道嵐山本線有栖川駅まで徒歩12分 ☆京都市立嵯峨野小学校まで約830m。 ☆COREMO嵯峨野店まで約730m。 ☆インターネット無料！・・・

この物件についている **こだわり設備**

インターネット  
無料(WiFi付)

J:COM (Wi-Fi対応) / インターネット無料 (Wi-Fi対応) / バス・トイレ (セパレート)

物件名 ファミール嵯峨野 0207号室  
アクセス 京福電気鉄道嵐山本線 有栖川駅 徒歩12分  
所在地 京都府京都市右京区嵯峨野東田町 20-2  
ランドマーク -

間取り 2DK / D K 6.9 和室5.4 和室5.4 (帖)  
専有面積 / 向き 35.0㎡ / 東  
築年月 / 構造 1987年6月中旬 / 軽量鉄骨・2階-2階建  
入居 / 契約期間 即時 / 2年  
駐車場 駐車場空無し

入居諸条件備考

更新料: 旧賃料の1.0ヶ月 / 24時間365日緊急時対応受付物件: 専用部分内の住まいのトラブルは「シャーメゾンライフSUPPORT24」(月額880円税込)へ別途加入要 / 上記入居諸条件以外に、クリーニング特約料(初回契約時) 44,000円(税込)が必要。 / 火災保険へのご加入が条件となります。 ※ご入居中は、借家人賠償責任保険・個人賠償責任保険が付帯された火災保険へのご加入が必要となります。 積水ハウス不動産グループでは、万一の事故の際、グループが連携して迅速に対応できる「シャーメゾンライフGUARD」(\*)へのご加入を推奨しております。 \*保険契約の取扱代理店は、積水ハウス不動産関西(株)および積水ハウス不動産パートナーズ(株)となります。 / 積水ハウス不動産パートナーズの保証人不要プラン『らくらくパートナー』に加入が必要です。 [新規契約時] 事務手数料: 33,000円(税込)、 [毎月] 保証料: 月額賃料等の2% / 諸費用及び、契約に要する費用は別途打合せ / 更新料: 旧賃料の1ヶ月分

※消費税は10%として計算しています。 ※掲載されている図面・写真等は、作成方法や撮影方法・時期などにより実際とは異なる場合があります。 ※家具や車などは、配置のイメージであり、賃貸物件に付属していません(家具家電付き等の表示があるものを除く)。

**ポイントがたまる**  
住んでいるだけでポイントが貯まり、  
住替え時に家賃が最大3ヶ月分無料に!

**らくらくパートナー**  
気分も手間もお財布も、らくらく。  
保証人不要のらくらくパートナー

**ウインズリンク株式会社 西院店**  
TEL:075-315-9988  
FAX: 075-315-9800

京都府京都市右京区西院巽町 4 1  
免許番号: 京都府知事 (5) 第 011578号  
所属団体: 公益社団法人京都府宅地建物取引業協会 / 公益社団法人近畿地区  
不動産公正取引協議会

取引形態  
仲介