

Sha Maison

積水ハウス品質のお部屋を シャーメゾン ショップ Shop

京都市地下鉄東西線

太秦天神川駅 徒歩8分

📱 モバイルで見る



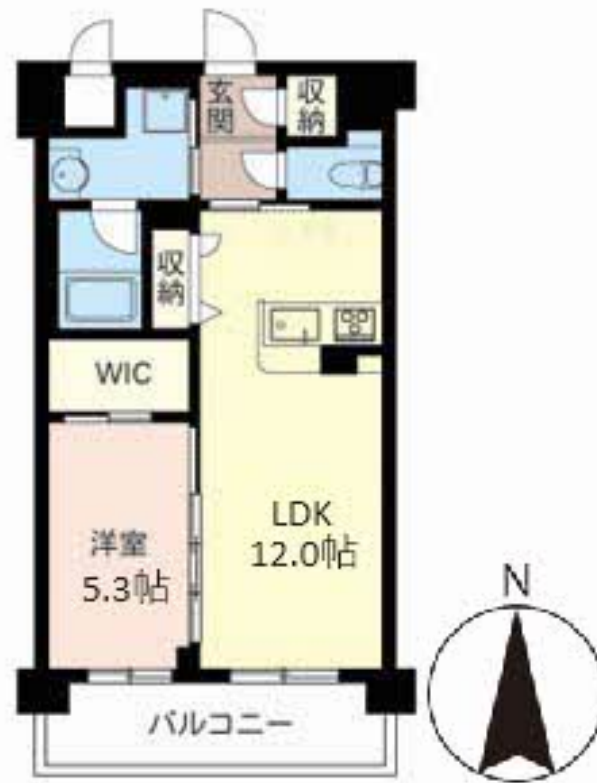
1LDK
マンション

家賃 **95,000 円**

共益費等 **6,000 円**

敷金 **0 円**

契約一時金 **170,000 円**



積水ハウスの賃貸住宅 シャーメゾン

Sha Maison

この物件の
オススメ
ポイント

お部屋探しなら、まずは「シャーメゾン」をチェック！
エントランスに「オートロック」を採用／防犯カメラが設置されている物件です／室内のモニターから、訪問者の顔を確認できるインターホン・・・

この物件についている **こだわり設備**

- オートロック
- 防犯カメラ
- TVモニター付きインターホン
- WIC・納戸
- 浴室乾燥機
- 対面キッチン
- 3口コンロ
- コンロ
- 洗髪洗面台
- 温水洗浄便座
- フローリング付

駐車場あり／CATV／オートロック・自動ドア／散水栓／ゴミ集積場（敷地内）／駐車場チェーンゲート／駐輪場（屋根付き）／防犯カメラ／LGBTQフレンドリー／高齢者対応可／玄関鍵（①キー②ロック）／玄関鍵（ディンプルキー）／玄関鍵（非接触キー）／カラーモニター付ドアホン／マルチメディア配管有／電話配管有／システムキッチン／対面キッチン／3口ガスコンロ／給湯器（高温差し湯機能付）／給湯箇所（浴室・台所・洗面所）／バス・トイレ（セパレート）／24H換気システム／浴室乾燥機（暖房乾燥）／洗髪洗面化粧台／洗濯防水パン／物干し／トイレ（暖房洗浄便座）／セミエア

物件名 SHAMAISON JJ 0411号室

アクセス 京都市地下鉄東西線 太秦天神川駅 徒歩8分
京福電気鉄道嵐山本線 山ノ内駅 徒歩6分

所在地 京都府京都市右京区山ノ内西八反田町5-1

ランドマーク -

間取り 1LDK／洋室5.3 LDK12（帖）

専有面積 / 向き 44.16㎡ / 南

築年月 / 構造 2014年2月下旬 / 鉄筋コンクリート・4階-7階建

入居 / 契約期間 2026年7月上旬 / 2年

駐車場 駐車場空有り / 月16500円

入居諸条件備考

契約一時金は契約時に借主より貸主に支払われ返還されないお金です。／24時間365日緊急時対応受付物件：専用部分内の住まいのトラブルは「シャーメゾンライフSUPPORT24」（月額1,320円税込）にご加入いただきます。／ご入居にかかる諸費用として、クリーニング特約料（初回契約時）55,000円（税込）、鍵交換費用（初回契約時）16,500円（税込）が必要です。／火災保険へのご加入が条件となります。＊ご入居中は、借家人賠償責任保険・個人賠償責任保険が付帯された火災保険へのご加入が必要となります。積水ハウス不動産グループでは、万一の事故の際、グループが連携して迅速に対応できる「シャーメゾンライフGUARD」（*）へのご加入を推奨しております。＊保険契約の取扱代理店は、積水ハウスシャーメゾンPM関西（株）および積水ハウスシャーメゾンパートナーズ（株）となります。／積水ハウスシャーメゾンパートナーズの保証人不要プラン『らくらくパートナー』に加入が必要です。【新規契約時】事務手数料：33,000円（税込）、【毎月】保証料：月額賃料等の2％／諸費用及びその他契約費用は別途打合せ／駐輪は自転車に限るものとし、1戸につき1台のみとします。／更新料：新賃料の1ヶ月分

No.000330400411

※消費税は10%として計算しています。※掲載されている図面・写真等は、作成方法や撮影方法・時期などにより実際とは異なる場合があります。＊家具や車などは、配置のイメージであり、賃貸物件に付属していません（家具家電付き等の表示があるものを除く）。

ポイントがたまる
住んでいるだけでポイントが貯まり、住替え時に家賃が最大3ヶ月分無料に！

らくらくパートナー
気分も手間もお財布も、らくらく。保証人不要のらくらくパートナー

ウインズリンク株式会社 西院店
TEL:075-315-9988
FAX: 075-315-9800

京都府京都市右京区西院巽町4-1
免許番号：京都府知事（5）第011578号
所属団体：公益社団法人京都府宅地建物取引業協会／公益社団法人近畿地区不動産公正取引協議会

取引形態
仲介