

# Sha Maison

積水ハウス品質のお部屋を シャーメゾン ショップ Shop

阪急電鉄阪急京都線

西院駅 バス5分 徒歩1分

モバイルで見る



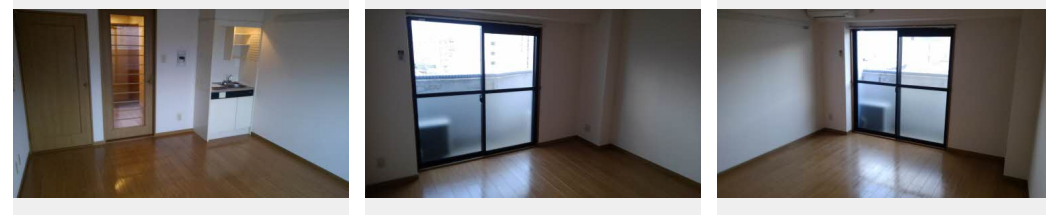
1R  
マンション

家賃 **42,000 円**

共益費等 7,000 円

敷金 20,000 円

契約一時金 50,000 円



積水ハウスの賃貸住宅 シャーメゾン  
Sha Maison

この物件の  
オススメ  
ポイント

☆積水ハウス施工、人気のシャーメゾンです。☆共用玄関にはオートロック採用。☆京都外国語大学まで約60m! ☆ローソクストア100京都外大前店まで約130m。

この物件についている **こだわり設備**

- 防犯カメラ
- エレベーター
- 温水洗浄便座
- エアコン

VHF・UHF・BS/エレベーター/ゴミ集積場(敷地内)/防犯カメラ/LGBTQフレンドリー/高齢者対応可/インターホン/給湯器(高温差し湯機能付)/トイレ(暖房洗浄便座)/エアコン1台/バルコニー/バス・トイレ(セパレート)

物件名	CASA EMON 0702号室	間取り	ワンルーム/ワンルーム9.5(帖)
アクセス	阪急電鉄阪急京都線 西院駅 バス5分、京都外大前 バス停 徒歩1分	専有面積 / 向き	25.56㎡ / 北
所在地	京都府京都市右京区西院東貝川町 6 番地	築年月 / 構造	1993年7月下旬 / 鉄筋コンクリート・7階-7階建
ランドマーク	-	入居 / 契約期間	即時 / 2年
		駐車場	駐車場空無し

入居諸条件備考

契約一時金は契約時に借主より貸主に支払われ返還されないお金です。/更新料: 20,000円/24時間365日緊急時対応受付物件: 専用部分内の住まいのトラブルは「シャーメゾンライフSUPPORT24」(月額880円税込)へ別途加入要/上記入居諸条件以外に、クリーニング特約料(初回契約時) 33,000円(税込)、鍵交換費用(初回契約時) 13,200円(税込)が必要。/火災保険への加入が条件となります。\*ご入居中は、借家人賠償責任保険・個人賠償責任保険が付帯された火災保険への加入が必要となります。積水ハウス不動産グループでは、万一の事故の際、グループが連携して迅速に対応できる「シャーメゾンライフGUARD」(\*)への加入を推奨しております。\*保険契約の取扱代理店は、積水ハウス不動産関西(株)および積水ハウス不動産パートナーズ(株)となります。/積水ハウス不動産パートナーズの保証人不要プラン『らくらくパートナー』に加入が必要です。【新規契約時】事務手数料: 33,000円(税込)、【毎月】保証料: 月額賃料等の2%/諸費用及び、契約に要する費用は別途打合せ/更新料: 20,000円

※消費税は10%として計算しています。※掲載されている図面・写真等は、作成方法や撮影方法・時期などにより実際とは異なる場合があります。※家具や車などは、配置のイメージであり、賃貸物件に付属していません(家具家電付き等の表示があるものを除く)。

**ポイントがたまる**  
住んでいるだけでポイントが貯まり、住替え時に家賃が最大3ヶ月分無料!

**らくらくパートナー**  
気分も手間もお財布も、らくらく。保証人不要のらくらくパートナー

株式会社京都ライフ  
TEL:075-311-8221  
FAX: 075-312-0912

西院店  
京都府京都市右京区西院巽町10番地  
免許番号: 京都府知事(11)6353号  
所属団体: 公益社団法人京都府宅建物取引業協会/公益社団法人近畿地区不動産公正取引協議会

取引形態  
仲介