

Sha Maison

積水ハウス品質のお部屋を シャーメゾン ショップ Shop

阪急電鉄阪急京都線

西院駅 徒歩18分

モバイルで見る



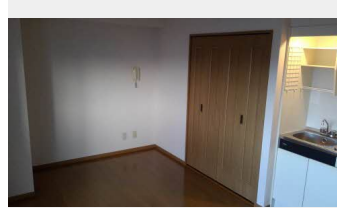
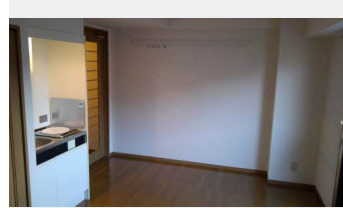
1R
マンション

家賃 39,000 円

共益費等 7,000 円

敷金 20,000 円

契約一時金 30,000 円



積水ハウスの賃貸住宅 シャーメゾン

Sha Maison

この物件の
オススメ
ポイント

お部屋探しなら、まずは「シャーメゾン」をチェック！
利便性の高いエレベーター付き／防犯カメラが設置されている
物件です

この物件についている こだわり設備



エレベーター



防犯カメラ



エアコン



温水洗浄便座

VHF・UHF・BS／エレベーター／ゴミ集積場（敷地内）／防犯カメラ／LGBTQフレンドリー
／高齢者対応可／エアコン 1台／バルコニー／給湯器（高温差し湯機能付）／トイレ（暖房洗浄便座）
／インターホン／バス・トイレ（セパレート）／洗面所独立／都市ガス

物件名 CASA EMON 0601号室

アクセス 阪急電鉄阪急京都線 西院駅 徒歩18分
京都市地下鉄東西線 太秦天神川駅 徒歩14分

所在地 京都府京都市右京区西院東貝川町 6 番地

ランドマーク -

間取り ワンルーム／ワンルーム9.4 (帖)

専有面積 / 向き 27.19㎡ / 北

築年月 / 構造 1993年7月下旬 / 鉄筋コンクリート・6階-7階建

入居 / 契約期間 2026年6月中旬 / 2年

駐車場 駐車場空無し

入居諸条件備考

契約一時金は契約時に借主より貸主に支払われ返還されないお金です。／24時間365日緊急時対応受付物件：専用部分内の住まいのトラブルは「シャーメゾンライフSUPPORT24」（月額1,320円税込）にご加入いただきます。／ご入居にかかる諸費用として、クリーニング特約料（初回契約時）44,000円（税込）、鍵交換費用（初回契約時）13,200円（税込）が必要です。／火災保険へのご加入が条件となります。＊ご入居中は、借家人賠償責任保険・個人賠償責任保険が付帯された火災保険へのご加入が必要となります。積水ハウス不動産グループでは、万一の事故の際、グループが連携して迅速に対応できる「シャーメゾンライフGUARD」（*）へのご加入を推奨しております。＊保険契約の取扱代理店は、積水ハウスシャーメゾンPM関西（株）および積水ハウスシャーメゾンパートナーズ（株）となります。／積水ハウスシャーメゾンパートナーズの保証人不要プラン『らくらくパートナー』に加入が必要です。【新規契約時】事務手数料：33,000円（税込）、【毎月】保証料：月額賃料等の2％／諸費用及びその他契約費用は別途打合せ／駐輪は自転車に限るものとし、単身入居の場合は1台まで、2人以上入居の場合は2台までとします。／更新料：新賃料の1ヶ月分

No.400215000601

※消費税は10%として計算しています。※掲載されている図面・写真等は、作成方法や撮影方法・時期などにより実際とは異なる場合があります。＊家具や車などは、配置のイメージであり、賃貸物件に付属しておりません（家具家電付き等の表示があるものを除く）。

ポイントがたまる
住んでいるだけでポイントが貯まり、
住替え時に家賃が最大3ヶ月分無料に！

らくらくパートナー
気分も手間もお財布も、らくらく。
保証人不要のらくらくパートナー

株式会社京都ライフ
TEL:075-311-8221
FAX: 075-312-0912

西院店

京都府京都市右京区西院巽町10番地
免許番号：京都府知事（11）6353号
所属団体：公益社団法人京都府宅地建物取引業協会／公益社団法人近畿地区
不動産公正取引協議会

取引形態
仲介