

Sha Maison

積水ハウス品質のお部屋を シャーメゾン ショップ Shop

京福電気鉄道嵐山本線

有栖川駅 徒歩13分

モバイルで見る



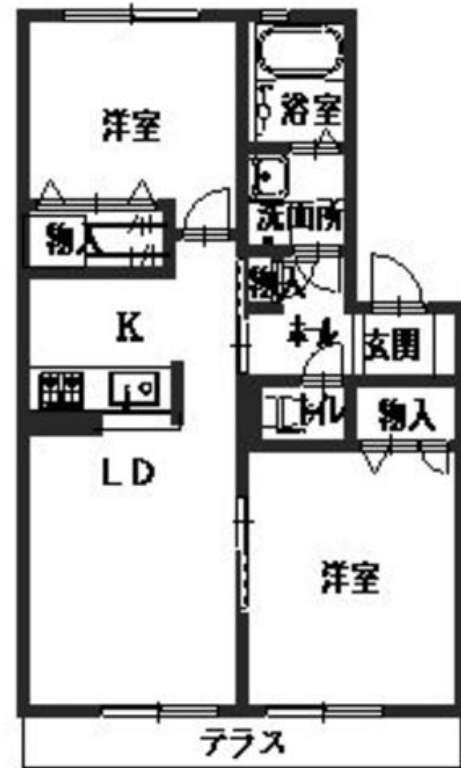
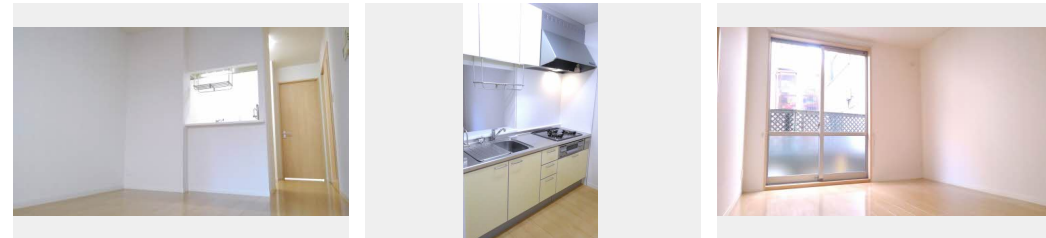
2LDK
アパート

家賃 **74,000 円**

共益費等 **3,500 円**

敷金 **20,000 円**

契約一時金 **80,000 円**



積水ハウスの賃貸住宅 シャーメゾン

Sha Maison

この物件の
**オススメ
ポイント**

☆積水ハウスの賃貸住宅、人気のシャーメゾン！☆京都市立嵯峨野小学校まで約810m。☆フレスコ嵯峨野店まで約720m。☆無料Wi-Fi導入済！ご入居後すぐインターネットが使えます！

この物件についている **こだわり設備**

- インターネット 無料(WiFi付)
- TVモニター付き インターホン
- 対面キッチン
- 対面キッチン
- コンロ
- コンロ
- 給湯設備
- 追い焚き給湯
- 洗面洗面台
- 洗面洗面台
- 温水洗浄便座
- 温水洗浄便座

駐車場あり/VHF・UHF・BS/ゴミ集積場(敷地外)/駐輪場(屋根付き)/インターネット無料(Wi-Fi対応)/インターネット対応/LGBTQフレンドリー/高齢者対応可/クーラースリール有/ガスコンロ/モニター付ドアホン/対面キッチン/給湯器(追焚機能付)/給湯器(ガス)/洗面化粧台/トイレ(暖房洗浄便座)/バス・トイレ(セパレート)

物件名	ドミール嵯峨野 0103号室	間取り	2LDK/LDK 11.3 洋室6.6 洋室5(帖)
アクセス	京福電気鉄道嵐山本線 有栖川駅 徒歩13分	専有面積 / 向き	51.0㎡ / 南
所在地	京都府京都市右京区嵯峨野南浦町7	築年月 / 構造	2007年8月下旬 / 軽量鉄骨・1階-2階建
ランドマーク	-	入居 / 契約期間	即時 / 2年
		駐車場	駐車場空有り / 月11000円

入居諸条件備考

契約一時金は契約時に借主より貸主に支払われ返還されないお金です。/更新料：30,000円/24時間365日緊急時対応受付物件：専用部分内の住まいのトラブルは「シャーメゾンライフSUPPORT24」(月額880円税込)へ別途加入要/上記入居諸条件以外に、町内会費 毎月 400円、クリーニング特約料(初回契約時) 55,000円(税込)、鍵交換費用(初回契約時) 13,200円(税込)が必要です。/火災保険へのご加入が条件となります。*ご入居中は、借家人賠償責任保険・個人賠償責任保険が付帯された火災保険へのご加入が必要となります。積水ハウス不動産グループでは、万一の事故の際、グループが連携して迅速に対応できる「シャーメゾンライフGUARD」(*)へのご加入を推奨しております。*保険契約の取扱代理店は、積水ハウス不動産関西(株)および積水ハウス不動産パートナーズ(株)となります。/積水ハウス不動産パートナーズの保証人不要プラン『らくらくパートナー』に加入が必要です。[新規契約時]事務手数料：33,000円(税込)、[毎月]保証料：月額賃料等の2%/諸費用及び、契約に要する費用は別途打合せ/更新料：30,000円

※消費税は10%として計算しています。※掲載されている図面・写真等は、作成方法や撮影方法・時期などにより実際とは異なる場合があります。※家具や車などは、配置のイメージであり、賃貸物件に付属していません(家具家電付き等の表示があるものを除く)。

ポイントがたまる
住んでいるだけでポイントが貯まり、住替え時に家賃が最大3ヶ月分無料に!

らくらくパートナー
気分も手間もお財布も、らくらく。保証人不要のらくらくパートナー

ウインズリンク株式会社 西院店
TEL:075-315-9988
FAX: 075-315-9800

京都府京都市右京区西院巽町4-1
免許番号：京都府知事(5)第011578号
所属団体：公益社団法人京都府宅建物取引業協会/公益社団法人近畿地区不動産公正取引協議会

取引形態
仲介