

Sha Maison

積水ハウス品質のお部屋を シャーメゾン ショップ Shop

阪急電鉄阪急京都線

西院駅 徒歩5分

モバイルで見る



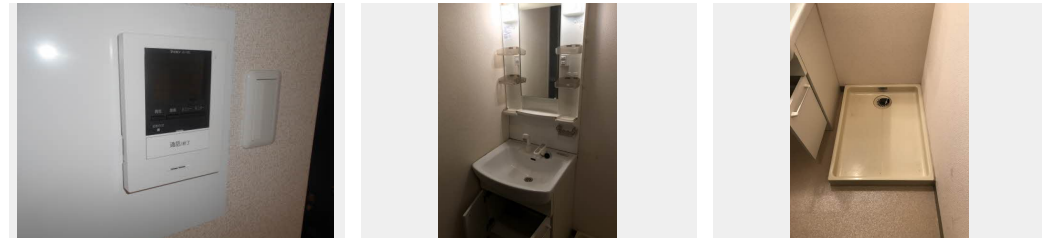
1LDK
マンション

家賃 76,000 円

共益費等 6,000 円

敷金 50,000 円

礼金 100,000 円



積水ハウスの賃貸住宅 シャーメゾン

Sha Maison

この物件の
オススメ
ポイント

☆積水ハウス施工、人気のシャーメゾンです。☆阪急西院駅まで徒歩5分。京福電気鉄道嵐山本線西大路三条駅まで徒歩4分。

この物件についている こだわり設備



UHF/玄関鍵(ディンプルキー)/カラーモニター付ドアホン/電話配管有/コンロ無し/給湯器(ガス)/給湯箇所(浴室・台所・洗面所)/バス・トイレ(セパレート)/洗面化粧台/洗濯機置場(室内)/専用庭

物件名	メイプル2 1 0101号室
アクセス	阪急電鉄阪急京都線 西院駅 徒歩5分 京福電気鉄道嵐山本線 西大路三条駅 徒歩4分
所在地	京都府京都市右京区西院西今田町2 0 番 2
ランドマーク	-

間取り	1LDK/洋室6 LDK12.3(帖)
専有面積/向き	41.96㎡/南(角部屋)
築年月/構造	1988年10月中旬/鉄筋コンクリート・1階-3階建
入居/契約期間	即時/2年
駐車場	駐車場空無し

入居諸条件備考

更新料:旧賃料の1.0ヶ月/24時間365日緊急時対応受付物件:専用部分内の住まいのトラブルは「シャーメゾンライフSUPPORT24」(月額880円税込)へ別途加入要/上記入居諸条件以外に、クリーニング特約料(初回契約時)44,000円(税込)が必要です。/火災保険へのご加入が条件となります。*ご入居中は、借家人賠償責任保険・個人賠償責任保険が付帯された火災保険へのご加入が必要となります。積水ハウス不動産グループでは、万一の事故の際、グループが連携して迅速に対応できる「シャーメゾンライフGUARD」(*)へのご加入を推奨しております。*保険契約の取扱代理店は、積水ハウス不動産関西(株)および積水ハウス不動産パートナーズ(株)となります。/積水ハウス不動産パートナーズの保証人不要プラン『らくらくパートナー』に加入が必要です。[新規契約時]事務手数料:33,000円(税込)、[毎月]保証料:月額賃料等の2%/諸費用及び、契約に要する費用は別途打合せ/更新料:旧賃料の1ヶ月分

※消費税は10%として計算しています。※掲載されている図面・写真等は、作成方法や撮影方法・時期などにより実際とは異なる場合があります。※家具や車などは、配置のイメージであり、賃貸物件に付属していません(家具家電付き等の表示があるものを除く)。

ポイントがたまる
住んでいるだけでポイントが貯まり、
住替え時に家賃が最大3ヶ月分無料に!

らくらくパートナー
気分も手間もお財布も、らくらく。
保証人不要のらくらくパートナー

株式会社エリッツ 西院店

TEL:075-315-7077
FAX: 075-315-7044

京都府京都市右京区西院巽町37-1 TAKE7 1F
免許番号: 国土交通大臣(7)第5206号
所属団体: 公益社団法人京都府宅地建物取引業協会/公益社団法人近畿地区
不動産公正取引協議会

取引形態
仲介