

Sha Maison

積水ハウス品質のお部屋を シャーメゾン ショップ Shop

J R 東海道本線

桂川駅 徒歩1分

モバイルで見る



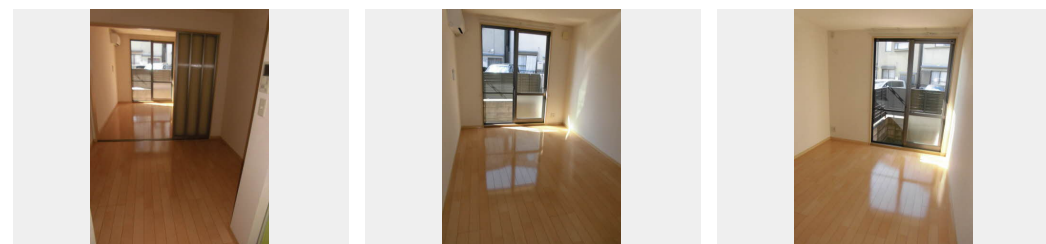
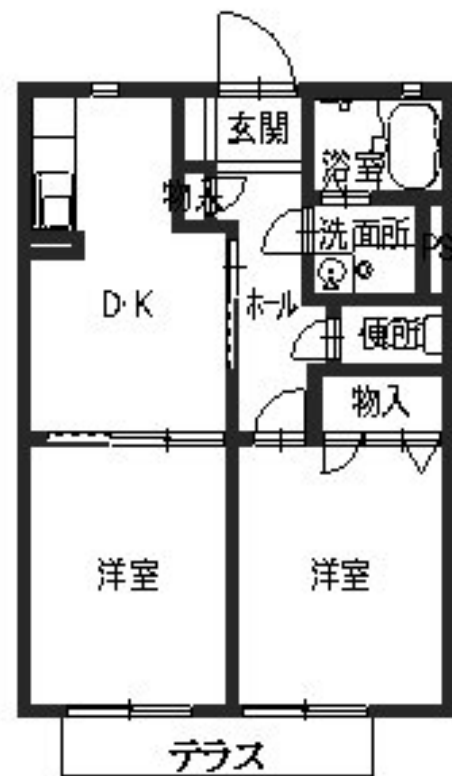
2DK
アパート

家賃 **82,000 円**

共益費等 5,000 円

敷金 30,000 円

契約一時金 200,000 円



積水ハウスの賃貸住宅 シャーメゾン

Sha Maison

この物件の
オススメ
ポイント

お部屋探しなら、まずは「シャーメゾン」をチェック！
インターネットが無料で入居後すぐに使えます／室内のモニターから、訪問者の顔を確認できるインターホンです／プライベートな空間として・・・

この物件についている **こだわり設備**

- インターネット 無料(WiFi付)
- TVモニター付き インターホン
- 専用庭
- 浴室乾燥機
- エアコン
- 3口コンロ
- コンロ
- 給湯設備
- 洗髪洗面台
- 温水洗浄便座
- フローリング付

駐車場あり／CATV／BS／フレッツ光／共用玄関ドア／ゴミ集積場（敷地内）／駐輪場（屋根付き）／消火器／インターネット対応／インターネット無料（Wi-Fi対応）／LGBTQフレンドリー／高齢者対応可／モニター付ドアホン／システムキッチン／3口ガスコンロ／給湯器（ガス）／給湯箇所（浴室・台所・洗面所）／バス・トイレ（セパレート）／浴室乾燥機／洗髪洗面化粧台／フローリング／雨戸（シャッタータイプ）／専用庭／床下収納庫／玄関鍵（ディンプルキー）／火災警報器（煙感知式）／火災警報器（熱感知式）／洗濯機置場（室内）／電話配管有／エアコン 1台／トイレ（洗

物件名	シャーメゾン香音 I 番館・II 番館 2103号室	間取り	2DK/洋室6 洋室5.8 DK6.7 (帖)
アクセス	J R 東海道本線 桂川駅 徒歩1分 阪急電鉄阪急京都線 洛西口駅 徒歩11分	専有面積 / 向き	44.0㎡ / 南西
所在地	京都府京都市南区久世上久世町 1 5 6	築年月 / 構造	2005年3月下旬 / 軽量鉄骨・1階-2階建
ランドマーク	-	入居 / 契約期間	2026年6月上旬 / 2年
		駐車場	駐車場空有り / 月12100円

入居諸条件備考

契約一時金は契約時に借主より貸主に支払われ返還されないお金です。／24時間365日緊急時対応受付物件：専用部分内の住まいのトラブルは「シャーメゾンライフSUPPORT24」（月額1,320円税込）にご加入いただきます。／ご入居にかかる諸費用として、町内会費 毎月120円、クリーニング特約料（初回契約時）55,000円（税込）、鍵交換費用（初回契約時）16,500円（税込）が必要です。／火災保険へのご加入が条件となります。＊ご入居中は、借家人賠償責任保険・個人賠償責任保険が付帯された火災保険へのご加入が必要となります。積水ハウス不動産グループでは、万一の事故の際、グループが連携して迅速に対応できる「シャーメゾンライフGUARD」(*)へのご加入を推奨しております。＊保険契約の取扱代理店は、積水ハウスシャーメゾンPM関西(株)および積水ハウスシャーメゾンパートナーズ(株)となります。／積水ハウスシャーメゾンパートナーズの保証人不要プラン『らくらくパートナー』に加入が必要です。【新規契約時】事務手数料：33,000円(税込)、【毎月】保証料：月額賃料等の2%／諸費用及びその他契約費用は別途打合せ／駐輪は1戸につき、自転車2台まで【内1台は原付(～50CC)可】とする。／更新料：新賃料の1ヶ月分

※消費税は10%として計算しています。※掲載されている図面・写真等は、作成方法や撮影方法・時期などにより実際とは異なる場合があります。＊家具や車などは、配置のイメージであり、賃貸物件に付属していません（家具家電付き等の表示があるものを除く）。

No.400707002103

ポイントがたまる
住んでいるだけでポイントが貯まり、住替え時に家賃が最大3ヶ月分無料に!

らくらくパートナー
気分も手間もお財布も、らくらく。保証人不要のらくらくパートナー

株式会社京都ライフ
TEL:075-351-1144
FAX: 075-351-3588

京都駅前店
京都府京都市下京区東塩小路町717-1
免許番号：京都府知事(11)第6353号
所属団体：公益社団法人京都府宅地建物取引業協会 / 公益社団法人近畿地区不動産公正取引協議会

取引形態
仲介