

# Sha Maison

積水ハウス品質のお部屋を シャーメゾン ショップ Shop

J R 東海道本線

桂川駅 徒歩9分

モバイルで見る



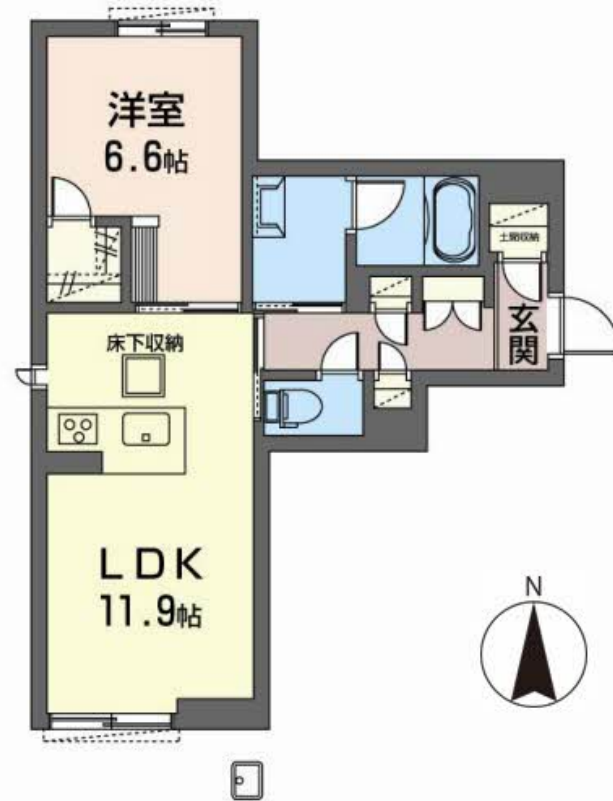
**1LDK**  
マンション

家賃 **105,000 円**

共益費等 8,000 円

敷金 105,000 円

契約一時金 210,000 円



積水ハウスの賃貸住宅 シャーメゾン

Sha Maison

この物件の  
オススメ  
ポイント

お部屋探しなら、まずは「シャーメゾン」をチェック！  
発電した電気を使えて余った電気は売ることができるZEH住宅  
／上階からの音を大幅に抑える高遮音床システム「シャイド」  
を採用／ペット・・・

## この物件についている こだわり設備

- ZEH
- 高遮音床システム
- ペット相談可
- 宅配BOX
- インターネット無料(WiFi付)
- 動画視聴サービス
- オートロック
- 太陽光発電
- 浴室乾燥機
- エアコン
- 対面キッチン
- 3口コンロ

駐車場あり／CATV／インターネット対応／インターネット無料(Wi-Fi対応)／ペット相談可(犬・猫可)／オートロック・自動ドア／宅配BOX／太陽光発電／建築物省エネ性能表示制度(BELS)／ZEH(ネットゼロ・I社キ・ハウス)／ゴミ集積場(敷地外)／駐輪場(屋根付き)／高遮音床システム「SHAI DD 55」／動画視聴サービス／玄関鍵(①キー②ロック)／玄関鍵(オプナス)／電話配管有／対面キッチン／3口ガスコンロ／エコジョーズ／給湯箇所(浴室・台所・洗面所)／24H換気システム／浴室乾燥機(暖房乾燥)／トイレ(暖房洗浄便座)／エアコン 1台

物件名 シャーメゾンルミエール L103号室

間取り 1LDK／洋室6.4 LDK11.7(帖)

アクセス J R 東海道本線 桂川駅 徒歩9分  
阪急電鉄阪急京都線 東向日駅 徒歩16分

専有面積 / 向き 48.3㎡ / 南(角部屋)

所在地 京都府京都市南区久世中久世町1丁目114

築年月 / 構造 2021年3月中旬 / 重量鉄骨・1階-3階建

入居 / 契約期間 2026年7月上旬 / 2年

ランドマーク ●中久南児童公園 / 距離170m

駐車場 駐車場空有り / 月11000円

入居諸条件備考

契約一時金は契約時に借主より貸主に支払われ返還されないお金です。／24時間365日緊急時対応受付物件：専用部分内の住まいのトラブルは「シャーメゾンライフSUPPORT 24」(月額1,320円税込)にご加入いただきます。／本物件はペット飼育可物件ですが、種類・大きさ・室内での飼育の可否等は問合せ先にご確認下さい。／火災保険へのご加入が必要となります。＊ご入居中は、借家人賠償責任保険・個人賠償責任保険が付帯された火災保険へのご加入が必要となります。積水ハウス不動産グループでは、万一の事故の際、グループが連携して迅速に対応できる「シャーメゾンライフGUARD」(\*)へのご加入を推奨しております。＊保険契約の取扱代理店は、積水ハウスシャーメゾンPM関西(株)および積水ハウスシャーメゾンパートナーズ(株)となります。／積水ハウスシャーメゾンパートナーズの保証人不要プラン『らくらくパートナー』に加入が必要です。[新規契約時]事務手数料：33,000円(税込)、[毎月]保証料：月額賃料等の2%／諸費用及びその他契約費用は別途打合せ／駐輪は1戸につき、自転車2Lは2台1Lは1台のみとさせていただきます。(原付等は不可)／更新料：新賃料の1ヶ月分

No.00081230L103

※消費税は10%として計算しています。※掲載されている図面・写真等は、作成方法や撮影方法・時期などにより実際とは異なる場合があります。＊家具や車などは、配置のイメージであり、賃貸物件に付属しておりません(家具家電付き等の表示があるものを除く)。

**ポイントがたまる**  
住んでいるだけでポイントが貯まり、  
住替え時に家賃が最大3ヶ月分無料に!

**らくらくパートナー**  
気分も手間もお財布も、らくらく。  
保証人不要のらくらくパートナー

株式会社京都ライフ  
TEL:075-957-4800  
FAX: 075-957-2727

長岡店

京都府長岡京市開田3丁目1-24  
免許番号：京都府知事(11)第006353号  
所属団体：公益社団法人京都府宅地建物取引業協会 / 公益社団法人近畿地区  
不動産公正取引協議会

取引形態  
仲介