

Sha Maison

積水ハウス品質のお部屋を シャーメゾン ショップ Shop

J R 東海道本線

西大路駅 徒歩16分

モバイルで見る



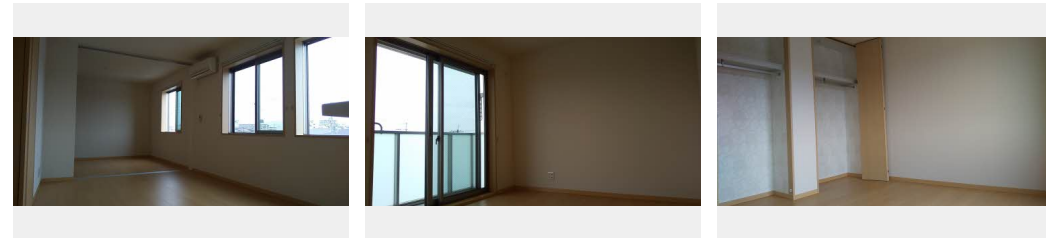
2LDK
マンション

家賃 **99,000 円**

共益費等 **6,000 円**

敷金 **30,000 円**

契約一時金 **250,000 円**



積水ハウスの賃貸住宅 シャーメゾン

Sha Maison

この物件の
オススメ
ポイント

お部屋探しなら、まずは「シャーメゾン」をチェック！
上階からの音を大幅に抑える高遮音床システム「シャイド」を採用／宅配ボックス付きなので不在時にも荷物を受け取れます／インターネット・・・

この物件についている こだわり設備

- 高遮音床システム
- 防犯カメラ
- エアコン
- 宅配BOX
- TVモニター付きインターホン
- 3口コンロ
- インターネット無料(WiFi付)
- WIC・納戸
- コンロ
- オートロック
- 浴室乾燥機
- 給湯設備

駐車場あり／CATV (e光TV)／インターネット無料 (Wi-Fi対応)／インターネット対応／オートロック・自動ドア／ゴミ集積場 (敷地内)／駐輪場 (屋根付き)／高遮音床システム「SHAIDD55」／防犯カメラ／消火器／LGBTQフレンドリー／高齢者対応可／宅配BOX／玄関鍵 (カードキー)／カラーモニター付ドアホン／システムキッチン／3口ガスコンロ／エコジョーズ／給湯箇所 (浴室・台所・洗面所)／バス・トイレ (セパレート)／浴室乾燥機／洗髪洗面化粧台／トイレ (暖房洗浄便座)／エアコン 1台／複層ガラス／フローリング／バルコニー／ウォークインク

物件名 シャーメゾン アミティエ 0305号室

アクセス J R 東海道本線 西大路駅 徒歩16分
近鉄京都線 十条駅 徒歩26分

所在地 京都府京都市南区吉祥院這登東町 4 - 1

ランドマーク -

間取り 2LDK／洋室6.4 洋室6.2 LDK12 (帖)

専有面積 / 向き 56.26㎡ / 東 (角部屋)

築年月 / 構造 2015年3月中旬 / 重量鉄骨・3階-3階建

入居 / 契約期間 2026年8月中旬 / 2年

駐車場 駐車場空有り / 月11000円

入居諸条件備考

契約一時金は契約時に借主より貸主に支払われ返還されないお金です。／24時間365日緊急時対応受付物件：専用部分内の住まいのトラブルは「シャーメゾンライフSUPPORT24」(月額1,320円税込)にご加入いただきます。／ご入居にかかる諸費用として、クリーニング特約料 (初回契約時) 77,000円 (税込)、鍵交換費用 (初回契約時) 16,500円 (税込) が必要です。／火災保険へのご加入が条件となります。＊ご入居中は、借家人賠償責任保険・個人賠償責任保険が付帯された火災保険へのご加入が必要となります。積水ハウス不動産グループでは、万一の事故の際、グループが連携して迅速に対応できる「シャーメゾンライフGUARD」(*)へのご加入を推奨しております。＊保険契約の取扱代理店は、積水ハウスシャーメゾンPM関西(株)および積水ハウスシャーメゾンパートナーズ(株)となります。／積水ハウスシャーメゾンパートナーズの保証人不要プラン『らくらくパートナー』に加入が必要です。【新規契約時】事務手数料：33,000円(税込)、【毎月】保証料：月額賃料等の2%／諸費用及びその他契約費用は別途打合せ／駐輪は自転車または原付(～50cc)に限るものとし、1戸につき2台までとします。／更新料：新賃料の1ヶ月分

No.000397500305

※消費税は10%として計算しています。※掲載されている図面・写真等は、作成方法や撮影方法・時期などにより実際とは異なる場合があります。＊家具や車などは、配置のイメージであり、賃貸物件に付属していません(家具家電付き等の表示があるものを除く)。

ポイントがたまる
住んでいるだけでポイントが貯まり、住替え時に家賃が最大3ヶ月分無料に!

らくらくパートナー
気分も手間もお財布も、らくらく。保証人不要のらくらくパートナー

株式会社エリッツ 西大路駅前店
TEL:075-661-2800
FAX: 075-661-3200

京都府京都市南区唐橋西平垣町 19 - 2
免許番号：国土交通大臣 (7) 第 5206号
所属団体：公益社団法人京都府宅地建物取引業協会 / 公益社団法人近畿地区不動産公正取引協議会

取引形態
仲介