

Sha Maison

積水ハウス品質のお部屋を シャーメゾン ショップ Shop

阪急電鉄阪急京都線

大宮駅 徒歩1分

モバイルで見る



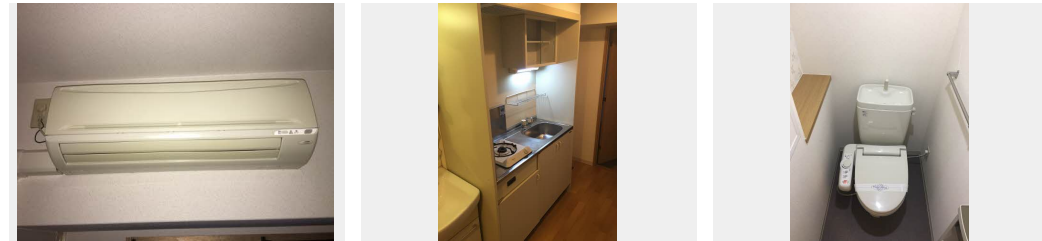
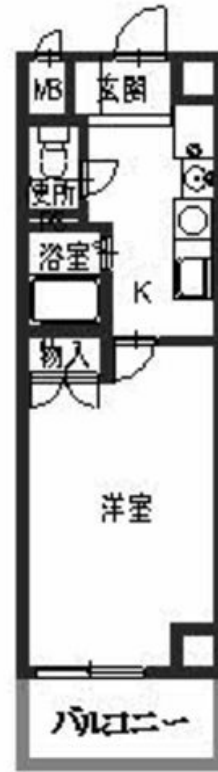
1K
マンション

家賃 66,000 円

共益費等 0 円

敷金 30,000 円

礼金 70,000 円



積水ハウスの賃貸住宅 シャーメゾン

Sha Maison

この物件の
オススメ
ポイント

☆阪急京都本線大宮駅 徒歩1分 ☆WiFi設備導入済、すぐにご利用頂けます！ ☆ファミリーマート四条猪熊店まで10m ☆共用設備はオートロック・また防犯カメラ、エレベーター内にも設置・・・

この物件についている こだわり設備

- インターネット 無料(WiFi付)
- 防犯カメラ
- エレベーター
- コンロ
- 給湯設備
- エアコン

エレベーター/インターネット対応/インターネット無料(Wi-Fi対応)/ゴミ集積場(敷地内)/防犯カメラ/LGBTQフレンドリー/高齢者対応可/インターホン/1口ガスコンロ/エアコン1台/給湯器(ガス)/洗面化粧台/バス・トイレ(セパレート)

物件名	ヴィアーレ四條大宮 1001号室	間取り	1K/K3.6 洋室8.6(帖)
アクセス	阪急電鉄阪急京都線 大宮駅 徒歩1分	専有面積 / 向き	27.14㎡ / 西(角部屋)
所在地	京都府京都市下京区四條通猪熊西入立中町500	築年月 / 構造	2002年3月下旬 / 鉄筋コンクリート・10階-10階建
ランドマーク	-	入居 / 契約期間	即時 / 2年
		駐車場	駐車場なし

入居諸条件備考

内覧・契約については、貸主の指定する仲介業者を介して行いますので、所定の仲介手数料が必要となります。
 /更新料:旧賃料の1.0ヶ月/24時間365日緊急時対応受付物件:専用部分内の住まいのトラブルは「シャーメゾンライフSUPPORT24」(月額880円税込)へ別途加入要/上記入居諸条件以外に、町内会費 1年毎2,400円、クリーニング特約料(初回契約時) 33,000円(税込)、鍵交換費用(初回契約時) 13,200円(税込)が必要です。
 /火災保険へのご加入が必要となります。積水ハウス不動産グループでは、万一の事故の際、グループが連携して迅速に対応できる「シャーメゾンライフGUARD」(*)へのご加入を推奨しております。
 *保険契約の取扱代理店は、積水ハウス不動産関西(株)および積水ハウス不動産パートナーズ(株)となります。
 /積水ハウス不動産パートナーズの保証人不要プラン『らくらくパートナー』に加入が必要です。
 [新規契約時]事務手数料:33,000円(税込)、[毎月]保証料:月額賃料等の2%/諸費用及び、契約に要する費用は別途打合せ/更新料:旧賃料の1ヶ月分

※消費税は10%として計算しています。※掲載されている図面・写真等は、作成方法や撮影方法・時期などにより実際とは異なる場合があります。※家具や車などは、配置のイメージであり、賃貸物件に付属しておりません(家具家電付き等の表示があるものを除く)。

ポイントがたまる
住んでいるだけでポイントが貯まり、住替え時に家賃が最大3ヶ月分無料に!

らくらくパートナー
気分も手間もお財布も、らくらく。保証人不要のらくらくパートナー

積水ハウス不動産関西株式会社 京都賃貸営業所

TEL:075-255-2093
FAX: 075-255-3520

京都府京都市中京区烏丸御池梅屋町358アーバネックス御池ビル西館7階
 免許番号:国土交通大臣(13)第2343号
 所属団体:一般社団法人不動産流通経営協会/公益社団法人首都圏不動産公正取引協議会

取引形態
貸主