

Sha Maison

積水ハウス品質のお部屋を シャーメゾン ショップ Shop

京阪本線

清水五条駅 徒歩9分

モバイルで見る



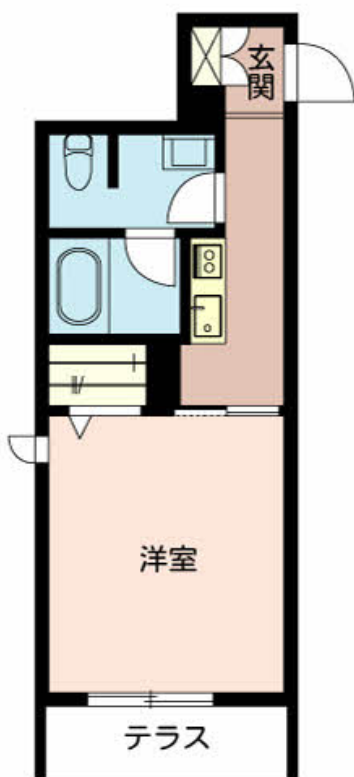
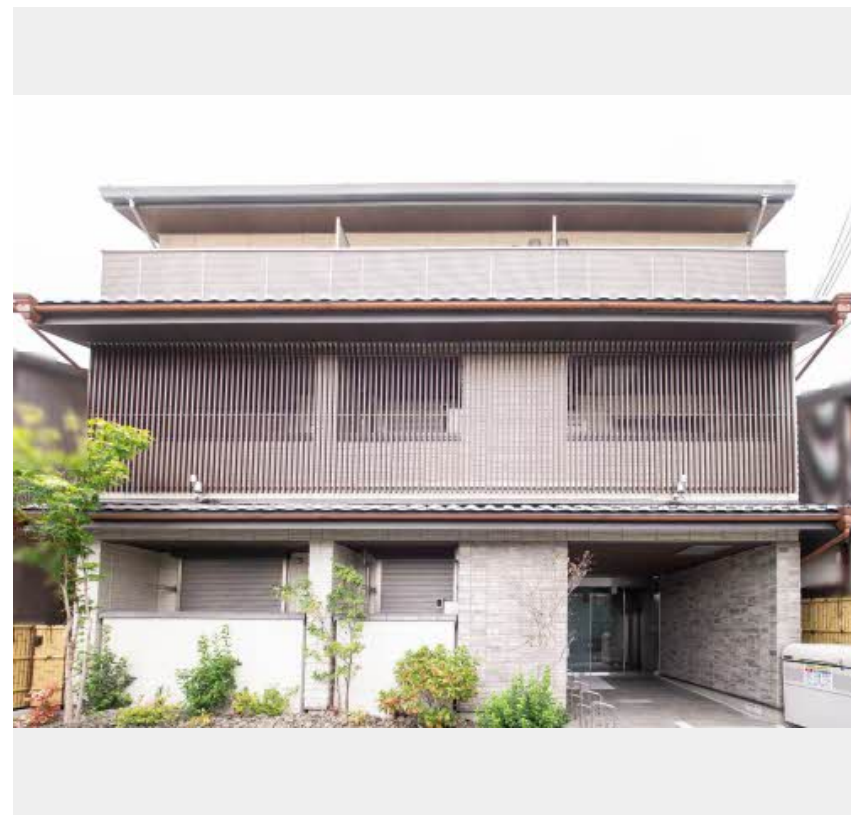
1K
マンション

家賃 72,000 円

共益費等 8,000 円

敷金 0 円

契約一時金 100,000 円



この物件の
オススメ
ポイント

お部屋探しなら、まずは「シャーメゾン」をチェック！
上階からの音を大幅に抑える高遮音床システム「シャイド」を採用／雨や雪が吹き込まない快適な内廊下、内階段を設けています／利便性の高・・・

この物件についている こだわり設備

- 高遮音床システム
- インターネット無料(WiFi付)
- 家具家電
- 屋内共用廊下タイプ
- オートロック
- 追い焚き給湯
- エレベーター
- 防犯カメラ
- エアコン
- 宅配BOX
- TVモニター付きインターホン
- IHクッキングヒーター

CATV (e o光TV) / インターネット対応 / インターネット無料 (Wi-Fi対応) / エレベーター / オートロック / ホテルライク / ゴミ集積場 (敷地内) / 駐輪場 (屋根付き) / 高遮音床システム「SHAI DD55」 / 防犯カメラ / 消火器 / LGBTQフレンドリー / 高齢者対応可 / 宅配BOX / 玄関鍵 (①キー②ロック) / 玄関鍵 (オプナス) / カラーモニター付ドアホン / 電話配管有 / システムキッチン / IHクッキングヒーター / 給湯器 (追焚機能付) / 給湯箇所 (浴室・台所・洗面所) / ユニットバス1318 / トイレ (暖房洗浄便座) / エアコン 1台 / 断熱複層ガラス / 雨戸 (シャッター)

積水ハウスの賃貸住宅 シャーメゾン

Sha Maison

物件名 シャーメゾンろくはら 0103号室

間取り 1K / 洋室8.7 K2.1 (帖)

アクセス 京阪本線 清水五条駅 徒歩9分
京阪本線 祇園四条駅 徒歩14分

専有面積 / 向き 30.25㎡ / 南 (角部屋)

所在地 京都府京都市東山区六波羅裏門通東入2丁目竹村町
148番地

築年月 / 構造 2018年12月上旬 / 重量鉄骨・1階-3階建

入居 / 契約期間 2026年6月上旬 / 2年

ランドマーク -

駐車場 駐車場なし

入居諸条件備考

内覧・契約については、貸主の指定する仲介業者を介して行いますので、所定の仲介手数料が必要となります。
／契約一時金は契約時に借主より貸主に支払われ返還されないお金です。／24時間365日緊急時対応受付物件
：専用部分内の住まいのトラブルは「シャーメゾンライフSUPPORT24」(月額1,320円税込)にご加入
いただけます。／ご入居にかかる諸費用として、クリーニング特約料(初回契約時)44,000円(税込)、鍵交
換費用(初回契約時)16,500円(税込)が必要です。／火災保険へのご加入が条件となります。＊ご入居中は、
借家人賠償責任保険・個人賠償責任保険が付帯された火災保険へのご加入が必要となります。積水ハウス不動産グ
ループでは、万一の事故の際、グループが連携して迅速に対応できる「シャーメゾンライフGUARD」(*)へ
のご加入を推奨しております。＊保険契約の取扱代理店は、積水ハウスシャーメゾンPM関西(株)および積水ハ
ウスシャーメゾンパートナーズ(株)となります。／積水ハウスシャーメゾンパートナーズの保証人不要プラン『
らくらくパートナー』に加入が必要です。【新規契約時】事務手数料：33,000円(税込)、【毎月】保証
料：月額賃料等の2% / 諸費用及びその他契約費用は別途打合せ / 駐輪は1戸につき、自転車1台のみとさせてい
たいただきます。(原付等は不可) / 更新料：新賃料の1ヶ月分

No.000785900103

※消費税は10%として計算しています。※掲載されている図面・写真等は、作成方法や撮影方法・時期などにより実際とは異なる場合があります。＊家具や車などは、配置のイメージであり、賃貸物件に付属していません(家具家電付き等の表示があるものを除く)。

ポイントがたまる
住んでいるだけでポイントが貯まり、
住替え時に家賃が最大3ヶ月分無料に!

らくらくパートナー
気分も手間もお財布も、らくらく。
保証人不要のらくらくパートナー

積水ハウスシャーメゾンPM関西株式会社 京都賃貸営業所

TEL:075-255-2093
FAX: 075-255-3520

京都府京都市中京区烏丸御池梅屋町358アーバネックス御池ビル西館7階
免許番号：国土交通大臣(1)第10779号
所属団体：(公社)首都圏不動産公正取引協議会 / (公財)日本賃貸住宅管
理協会

取引形態
貸主