

Sha Maison

積水ハウス品質のお部屋を シャーメゾン ショップ Shop

京阪本線

東福寺駅 徒歩12分

モバイルで見る



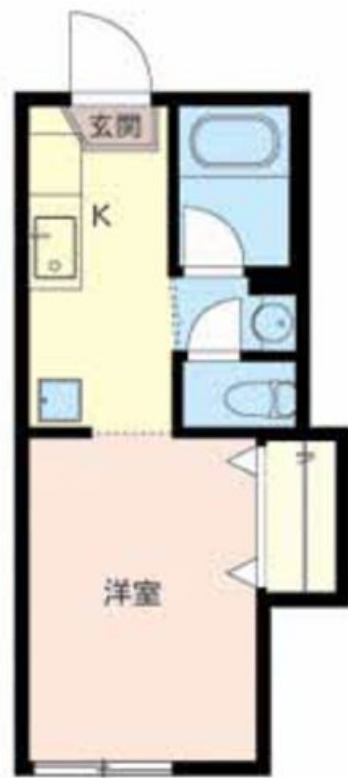
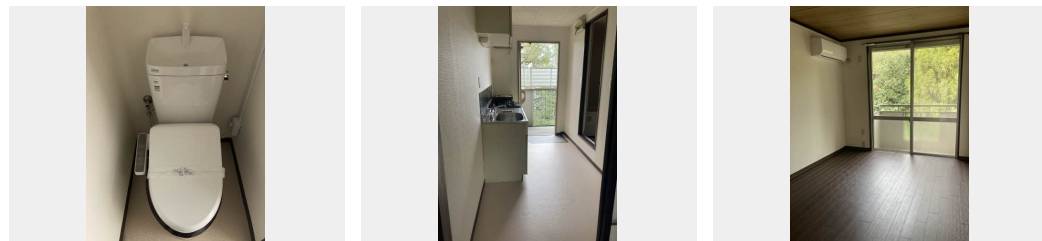
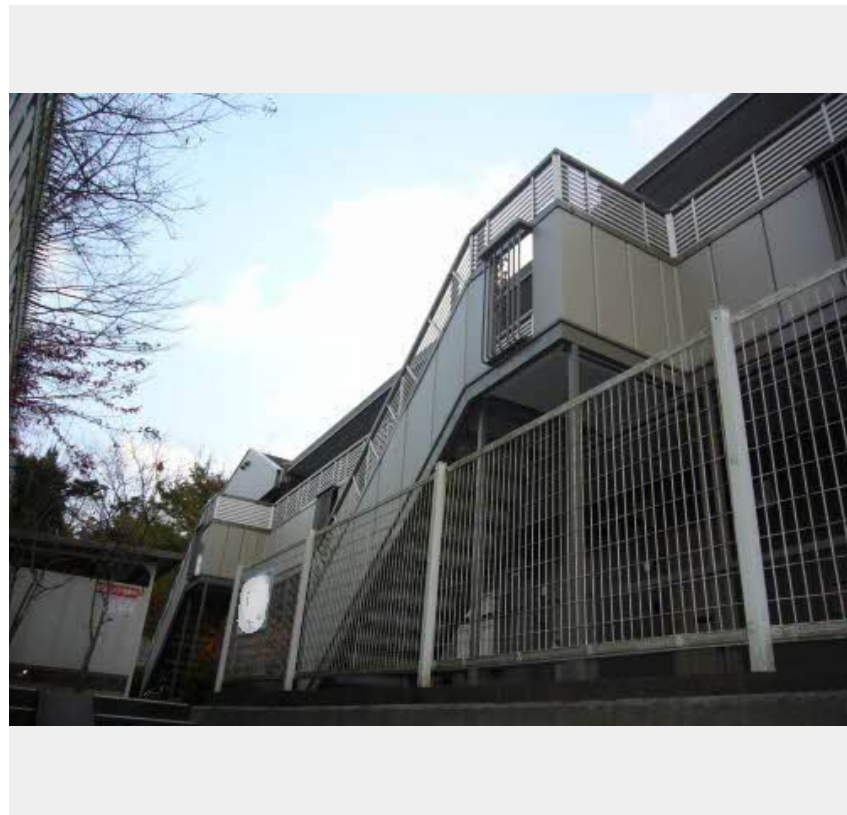
1K
アパート

家賃 **45,000 円**

共益費等 2,000 円

敷金 20,000 円

契約一時金 20,000 円



積水ハウスの賃貸住宅 シャーメゾン

Sha Maison

この物件の
オススメ
ポイント

☆女性限定 ☆防犯カメラ設置済 ☆フレスコ今熊野店まで約350m。☆京阪本線東福寺駅まで徒歩12分

この物件についている **こだわり設備**



駐車場あり/VHF・UHF/玄関鍵(ディンプルキー)/カラーモニター付ドアホン/電話配管有/2口ガスコンロ/給湯器(ガス)/給湯箇所(浴室・台所)/バス・トイレ(セパレート)/洗濯機置場(室内)/トイレ(暖房洗浄便座)/エアコン/バルコニー

物件名 グリーンボロウ 0213号室
アクセス 京阪本線 東福寺駅 徒歩12分
所在地 京都府京都市東山区今熊野剣宮町15番
ランドマーク -

間取り 1K/洋室5.6 K3.7(帖)
専有面積/向き 21.0㎡/東(角部屋)
築年月/構造 1987年2月中旬/軽量鉄骨・2階-2階建
入居/契約期間 即時/2年
駐車場 駐車場空有り/月15000円 駐車場敷金別途要

入居諸条件備考

「女性限定」/契約一時金は契約時に借主より貸主に支払われ返還されないお金です。/24時間365日緊急時対応受付物件:専用部分内の住まいのトラブルは「シャーメゾンライフSUPPORT24」(月額880円税込)へ別途加入要/上記入居諸条件以外に、クリーニング特約料(初回契約時)33,000円(税込) 鍵交換費用(初回契約時)13,200円(税込)が必要です。/火災保険へのご加入が条件となります。*ご入居中は、借家人賠償責任保険・個人賠償責任保険が付帯された火災保険へのご加入が必要となります。積水ハウス不動産グループでは、万一の事故の際、グループが連携して迅速に対応できる「シャーメゾンライフGUARD」(*)へのご加入を推奨しております。*保険契約の取扱代理店は、積水ハウス不動産関西(株)および積水ハウス不動産パートナーズ(株)となります。/積水ハウス不動産パートナーズの保証人不要プラン『らくらくパートナー』に加入が必要です。【新規契約時】事務手数料:33,000円(税込)、【毎月】保証料:月額賃料等の2%/諸費用及び、契約に要する費用は別途打合せ/更新料:なし

※消費税は10%として計算しています。※掲載されている図面・写真等は、作成方法や撮影方法・時期などにより実際とは異なる場合があります。※家具や車などは、配置のイメージであり、賃貸物件に付属していません(家具家電付き等の表示があるものを除く)。

ポイントがたまる
住んでいるだけでポイントが貯まり、住替え時に家賃が最大3ヶ月分無料に!

らくらくパートナー
気分も手間もお財布も、らくらく。保証人不要のらくらくパートナー

ウインズリンク株式会社 京都駅前店

TEL:075-341-1717
FAX: 075-341-1711

京都府京都市下京区東塩小路町541-1ニュー末広ビル1階
免許番号: 京都府知事(5)第011578号
所属団体: 公益社団法人京都府宅地建物取引業協会/公益社団法人近畿地区不動産公正取引協議会

取引形態
仲介