

Sha Maison

積水ハウス品質のお部屋を シャーメゾン ショップ Shop

京都市地下鉄烏丸線

烏丸御池駅 徒歩9分

3LDK
マンション

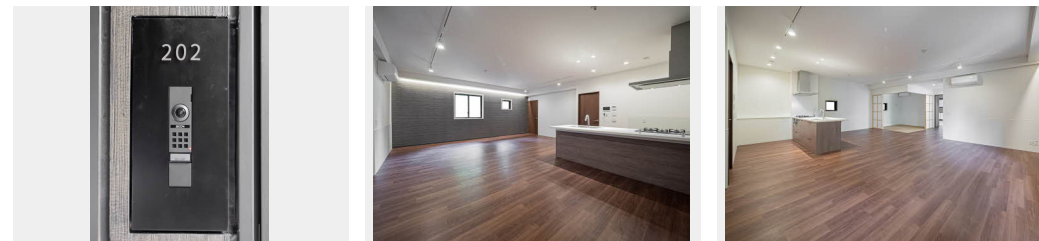
家賃 **390,000 円**

共益費等 10,000 円

敷金 1 ヶ月

契約一時金 2 ヶ月

モバイルで見る



この物件の
オススメ
ポイント

Wi-Fiで、快適ライフ。/動画視聴サービス (U-NEXT) 導入物件 (Wi-Fi) /オートロック自動ドア・防犯カメラ・モニター付インターホンでセキュリティー対応! /ペット対応 (大型・・・)

この物件についている こだわり設備

- インターネット 無料(WiFi付)
- 動画視聴 サービス
- エレベーター
- ペット相談可
- 床暖房

インターネット無料 (Wi-Fi 対応) /動画視聴サービス/ペット洗い場/エレベーター/ペット相談可 (室外犬) /ペット相談可 (猫) /バス・トイレ (セパレート) /洗濯機置場 (室内) /床暖房 (ガス)

物件名	パーシモン御所南 0202号室
アクセス	京都市地下鉄烏丸線 烏丸御池駅 徒歩9分 京都市地下鉄東西線 京都市役所前駅 徒歩8分
所在地	京都府京都市中京区柳馬場通二条上る六丁目280
ランドマーク	-

間取り	3LDK/洋室10 洋室10 和室4.7 LDK30.5 (帖)
専有面積 / 向き	110.12㎡ / 北 (角部屋)
築年月 / 構造	2024年4月下旬 / 鉄筋コンクリート・2階-5階建
入居 / 契約期間	即時 / 2年
駐車場	駐車場なし

入居諸条件備考

契約一時金は契約時に借主より貸主に支払われ返還されないお金です。/更新料: 旧賃料の1.0ヶ月 / 24時間365日緊急時対応受付物件: 専用部分内の住まいのトラブルは「シャーメゾンライフSUPPORT24」(月額880円税込)へ別途加入要/本物件はペット飼育可物件ですが、種類・大きさ・室内での飼育の可否等は問合せ先にご確認下さい。/上記入居諸条件以外に、クリーニング特約料(初回契約時)88,000円(税込)が必要です。/火災保険へのご加入が必要となります。*ご入居中は、借家人賠償責任保険・個人賠償責任保険が付帯された火災保険へのご加入が必要となります。積水ハウス不動産グループでは、万一の事故の際、グループが連携して迅速に対応できる「シャーメゾンライフGUARD」(*)へのご加入を推奨しております。*保険契約の取扱代理店は、積水ハウス不動産関西(株)および積水ハウス不動産パートナーズ(株)となります。/積水ハウス不動産パートナーズの保証人不要プラン『らくらくパートナー』に加入が必要です。【新規契約時】事務手数料: 33,000円(税込)、【毎月】保証料: 月額賃料等の2%/諸費用及び、契約に要する費用は別途打合せ/更新料: 旧賃料の1ヶ月分

※消費税は10%として計算しています。※掲載されている図面・写真等は、作成方法や撮影方法・時期などにより実際とは異なる場合があります。※家具や車などは、配置のイメージであり、賃貸物件に付属していません(家具家電付き等の表示があるものを除く)。

ポイントがたまる
住んでいるだけでポイントが貯まり、住替え時に家賃が最大3ヶ月分無料に!

らくらくパートナー
気分も手間もお財布も、らくらく。保証人不要のらくらくパートナー

株式会社京都ライフ
TEL:075-213-7200
FAX: 075-213-7201

三条烏丸店
京都府京都市中京区梅忠町24三条COHJUBLDG 1F
免許番号: 京都府知事(11)第6353号
所属団体: 公益社団法人京都府宅建物取引業協会 / 公益社団法人近畿地区不動産公正取引協議会

取引形態
仲介