

Sha Maison

積水ハウス品質のお部屋を シャーメゾン ショップ Shop

京都市地下鉄東西線

西大路御池駅 徒歩2分

📱 モバイルで見る



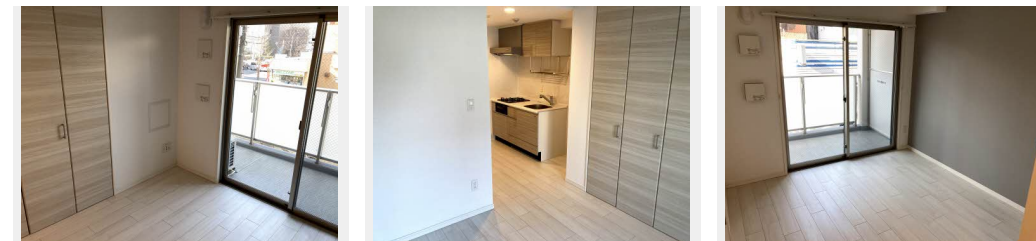
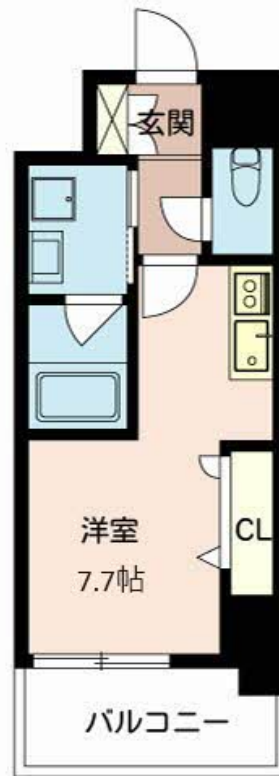
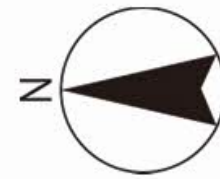
1R
マンション

家賃 **67,000 円**

共益費等 **9,000 円**

敷金 **20,000 円**

契約一時金 **90,000 円**



積水ハウスの賃貸住宅 シャーメゾン

Sha Maison

この物件の
**オススメ
ポイント**

お部屋探しなら、まずは「シャーメゾン」をチェック！
利便性の高いエレベーター付き／インターネットが無料で入居後すぐに使えます／エントランスに「オートロック」を採用／室内のモニターか・・・

この物件についている **こだわり設備**

- エレベーター
- インターネット 無料(WiFi付)
- オートロック
- TVモニター付き インターホン
- 浴室乾燥機
- エアコン
- コンロ
- 給湯設備
- エコジョーズ
- 温水洗浄便座

駐車場あり／CATV (e光TV)／インターネット対応／インターネット無料 (Wi-Fi対応)／エレベーター／オートロック・自動ドア／ゴミ集積場 (敷地内)／駐輪場 (屋根付き)／消火器／LGBTQフレンドリー／高齢者対応可／カラーモニター付ドアホン／システムキッチン／2口ガスコンロ／エコジョーズ／給湯箇所 (浴室・台所・洗面所)／24H換気システム／浴室乾燥機／物干し／トイレ (暖房洗浄便座)／エアコン 1台／クッションフロア／バルコニー／自動火災警報器／バス・トイレ (セパレート)／洗面所独立／都市ガス

物件名 エクラージュ御池 0203号室

間取り ワンルーム／洋室7.7 (帖)

アクセス 京都市地下鉄東西線 西大路御池駅 徒歩2分
JR山陰本線 二条駅 徒歩13分

専有面積 / 向き 25.35㎡ / 西

所在地 京都府京都市中京区西ノ京原町 6 8

築年月 / 構造 2020年3月下旬 / 鉄筋コンクリート・2階-6階建

入居 / 契約期間 2026年6月上旬 / 2年

ランドマーク -

駐車場 駐車場空有り / 月24200円

入居諸条件備考

内覧・契約については、貸主の指定する仲介業者を介して行いますので、所定の仲介手数料が必要となります。
／契約一時金は契約時に借主より貸主に支払われ返還されないお金です。／24時間365日緊急時対応受付物件
；専用部分内の住まいのトラブルは「シャーメゾンライフSUPPORT24」(月額1,320円税込)にご加入いただきます。／ご入居にかかる諸費用として、クリーニング特約料(初回契約時)44,000円(税込)、鍵交換費用(初回契約時)13,200円(税込)が必要です。／火災保険へのご加入が条件となります。＊ご入居中は、借家人賠償責任保険・個人賠償責任保険が付帯された火災保険へのご加入が必要となります。積水ハウス不動産グループでは、万一の事故の際、グループが連携して迅速に対応できる「シャーメゾンライフGUARD」(*)へのご加入を推奨しております。＊保険契約の取扱代理店は、積水ハウスシャーメゾンPM関西(株)および積水ハウスシャーメゾンパートナーズ(株)となります。／積水ハウスシャーメゾンパートナーズの保証人不要プラン『らくらくパートナー』に加入が必要です。[新規契約時]事務手数料:33,000円(税込)、【毎月】保証料:月額賃料等の2%/諸費用及びその他契約費用は別途打合せ/駐輪は1戸につき、自転車1台のみとさせていただきます。(原付等は不可)／更新料:新賃料の1ヶ月分

No.000699000203

※消費税は10%として計算しています。※掲載されている図面・写真等は、作成方法や撮影方法・時期などにより実際とは異なる場合があります。※家具や車などは、配置のイメージであり、賃貸物件に付属していません(家具家電付き等の表示があるものを除く)。

ポイントがたまる
住んでいるだけでポイントが貯まり、住替え時に家賃が最大3ヶ月分無料に!

らくらくパートナー
気分も手間もお財布も、らくらく。保証人不要のらくらくパートナー

積水ハウスシャーメゾンPM関西株式会社 京都賃貸営業所

TEL:075-255-2093
FAX: 075-255-3520

京都府京都市中京区烏丸御池梅屋町358アーバネックス御池ビル西館7階
免許番号: 国土交通大臣(1)第10779号
所属団体: (公社)首都圏不動産公正取引協議会 / (公財)日本賃貸住宅管理協会

取引形態
貸主