

Sha Maison

積水ハウス品質のお部屋を シャーメゾン ショップ Shop

阪急電鉄阪急京都線

烏丸駅 徒歩9分

モバイルで見る



1R
マンション

家賃 58,000 円

共益費等 0 円

敷金 20,000 円

礼金 40,000 円



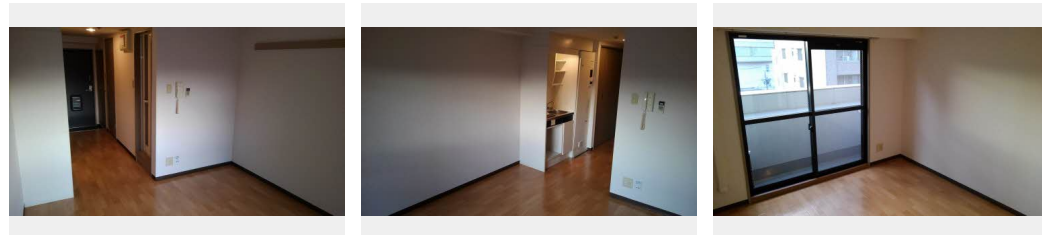
この物件の
オススメ
ポイント

☆京都市地下鉄烏丸線「四条駅」及び阪急京都線「烏丸駅」まで 徒歩9分。 ☆オートロック・エレベーター有り。☆インターネット無料！ご入居後すぐにWi-Fiが使えます！

この物件についている こだわり設備

- インターネット 無料(WiFi付)
- オートロック
- エレベーター
- オール電化
- エアコン

オートロック/インターネット対応/インターネット無料(Wi-Fi対応)/ゴミ集積場(敷地内)/LGBTQフレンドリー/高齢者対応可/エレベーター/オール電化/エアコン 1台/バルコニー/インターホン/バス・トイレ(セパレート)/照明器具



積水ハウスの賃貸住宅 シャーメゾン

Sha Maison

物件名	リ・エチカ 0502号室	間取り	ワンルーム/ワンルーム10(帖)
アクセス	阪急電鉄阪急京都線 烏丸駅 徒歩9分 京都市地下鉄烏丸線 四条駅 徒歩9分	専有面積 / 向き	21.0㎡ / 西
所在地	京都府京都市中京区堺町通六角下る甲屋町387番	築年月 / 構造	1996年11月中旬 / 鉄筋コンクリート・5階-5階建
ランドマーク	-	入居 / 契約期間	2024年6月上旬 / 2年
		駐車場	駐車場なし

入居諸条件備考

内覧・契約については、貸主の指定する仲介業者を介して行いますので、所定の仲介手数料が必要となります。
／更新料：旧賃料の1.0ヶ月／24時間365日緊急時対応受付物件：専用部分内の住まいのトラブルは「シャーメゾンライフSUPPORT24」(月額880円税込)へ別途加入要/上記入居諸条件以外に、町内会費 1年毎2,400円、クリーニング特約料(初回契約時) 33,000円(税込)、鍵交換費用(初回契約時) 13,200円(税込)が必要です。／火災保険へのご加入が条件となります。*ご入居中は、借家人賠償責任保険・個人賠償責任保険が付帯された火災保険へのご加入が必要となります。積水ハウス不動産グループでは、万一の事故の際、グループが連携して迅速に対応できる「シャーメゾンライフGUARD」(*)へのご加入を推奨しております。*保険契約の取扱代理店は、積水ハウス不動産関西(株)および積水ハウス不動産パートナーズ(株)となります。／積水ハウス不動産パートナーズの保証人不要プラン『らくらくパートナー』に加入が必要です。[新規契約時]事務手数料：33,000円(税込)、[毎月]保証料：月額賃料等の2%/諸費用及び、契約に要する費用は別途打合せ/更新料：旧賃料の1ヶ月分

※消費税は10%として計算しています。※掲載されている図面・写真等は、作成方法や撮影方法・時期などにより実際とは異なる場合があります。※家具や車などは、配置のイメージであり、賃貸物件に付属しておりません(家具家電付き等の表示があるものを除く)。

ポイントがたまる
住んでいるだけでポイントが貯まり、
住替え時に家賃が最大3ヶ月分無料に!

らくらくパートナー
気分も手間もお財布も、らくらく。
保証人不要のらくらくパートナー

積水ハウス不動産関西株式会社 京都賃貸営業所

TEL:075-255-2093
FAX: 075-255-3520

京都府京都市中京区烏丸御池梅屋町358アーバネックス御池ビル西館7階
免許番号：国土交通大臣(13)第2343号
所属団体：一般社団法人不動産流通経営協会/公益社団法人首都圏不動産公正取引協議会

取引形態
貸主