

Sha Maison

積水ハウス品質のお部屋を シャーメゾン ショップ Shop

阪急電鉄阪急京都線

大宮駅 徒歩6分

モバイルで見る



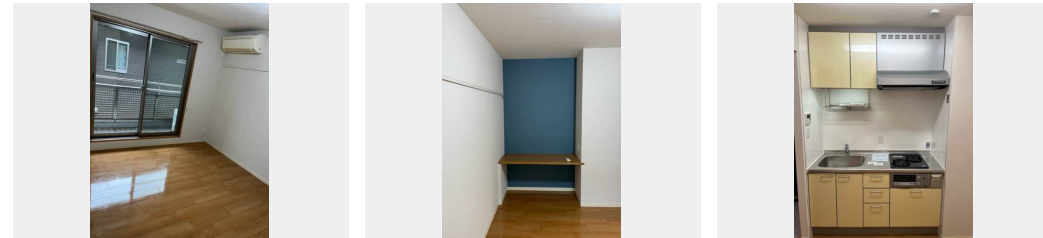
1K
マンション

家賃 **66,000 円**

共益費等 **4,000 円**

敷金 **20,000 円**

契約一時金 **70,000 円**



積水ハウスの賃貸住宅 シャーメゾン

Sha Maison

この物件の
オススメ
ポイント

お部屋探しなら、まずは「シャーメゾン」をチェック！
インターネットが無料で入居後すぐに使えます／室内のモニターから、訪問者の顔を確認できるインターホンです／日用品や季節物もすっきり・・・

この物件についている **こだわり設備**

- インターネット 無料(WiFi付)
- TVモニター付き インターホン
- WIC・納戸
- 追い焚き給湯
- エアコン
- コンロ
- 給湯設備
- 洗髪洗面台
- 温水洗浄便座

共聴アンテナ／ゴミ集積場(敷地内)／インターネット対応／インターネット無料(Wi-Fi対応)／LGBTQフレンドリー／高齢者対応可／エアコン 1台／バルコニー／2口ガスコンロ／モニター付ドアホン／給湯器(追焚機能付)／給湯器(ガス)／洗髪洗面化粧台／トイレ(暖房洗浄便座)／バス・トイレ(セパレート)／洗面所独立／ウォークインクローゼット／都市ガス

| | | | |
|--------|--|-----------|-------------------------|
| 物件名 | ベレオ大宮 0202号室 | 間取り | 1K/K2.5 洋室7.3(帖) |
| アクセス | 阪急電鉄阪急京都線 大宮駅 徒歩6分 JR山陰本線 二条駅 徒歩12分 | 専有面積 / 向き | 28.95㎡ / 南 |
| 所在地 | 京都府京都市中京区神泉苑通蛸薬師上る因幡町106 | 築年月 / 構造 | 2008年1月下旬 / 重量鉄骨・2階-3階建 |
| ランドマーク | - | 入居 / 契約期間 | 2026年6月上旬 / 2年 |
| | | 駐車場 | 駐車場空無し |

入居諸条件備考

内覧・契約については、貸主の指定する仲介業者を介して行いますので、所定の仲介手数料が必要となります。
／契約一時金は契約時に借主より貸主に支払われ返還されないお金です。／24時間365日緊急時対応受付物件
；専用部分内の住まいのトラブルは「シャーメゾンライフSUPPORT24」(月額1,320円税込)にご加入
いただけます。／ご入居にかかる諸費用として、町内会費 毎月 500円、クリーニング特約料(初回契約時)
44,000円(税込)、鍵交換費用(初回契約時) 13,200円(税込)が必要です。／火災保険へのご加入が条件と
なります。＊ご入居中は、借家人賠償責任保険・個人賠償責任保険が付帯された火災保険へのご加入が必要となり
ます。積水ハウス不動産グループでは、万一の事故の際、グループが連携して迅速に対応できる「シャーメゾンラ
イフGUARD」(*)へのご加入を推奨しております。＊保険契約の取扱代理店は、積水ハウスシャーメゾン
PM関西(株)および積水ハウスシャーメゾンパートナーズ(株)となります。／積水ハウスシャーメゾンパート
ナーズの保証人不要プラン『らくらくパートナー』に加入が必要です。【新規契約時】事務手数料
：33,000円(税込)、【毎月】保証料：月額賃料等の2%／諸費用及びその他契約費用は別途打合せ／駐輪
は自転車か原付(～50CC)に限るものとし、各戸どちらか1台までとする。／更新料：新賃料の1ヶ月分

No.400793000202

※消費税は10%として計算しています。※掲載されている図面・写真等は、作成方法や撮影方法・時期などにより実際とは異なる場合があります。※家具や車などは、配置のイメージであり、賃貸物件に付属していません(家具家電付き等の表示があるものを除く)。

ポイントがたまる
住んでいるだけでポイントが貯まり、
住替え時に家賃が最大3ヶ月分無料に!

らくらくパートナー
気分も手間もお財布も、らくらく。
保証人不要のらくらくパートナー

積水ハウスシャーメゾンPM関西株式会社 京都賃貸営業所

TEL:075-255-2093
FAX: 075-255-3520

京都府京都市中京区烏丸御池梅屋町358アーバネックス御池ビル西館7階
免許番号：国土交通大臣(1)第10779号
所属団体：(公社)首都圏不動産公正取引協議会 / (公財)日本賃貸住宅管
理協会

取引形態
貸主