

Sha Maison

積水ハウス品質のお部屋を シャーメゾン ショップ Shop

叡山電鉄叡山本線

茶山・京都芸術大学駅 徒歩6分

モバイルで見る



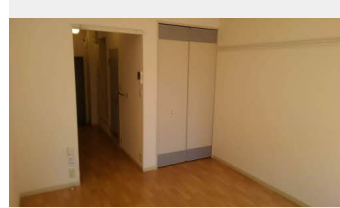
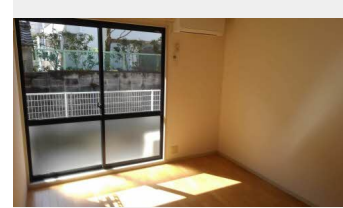
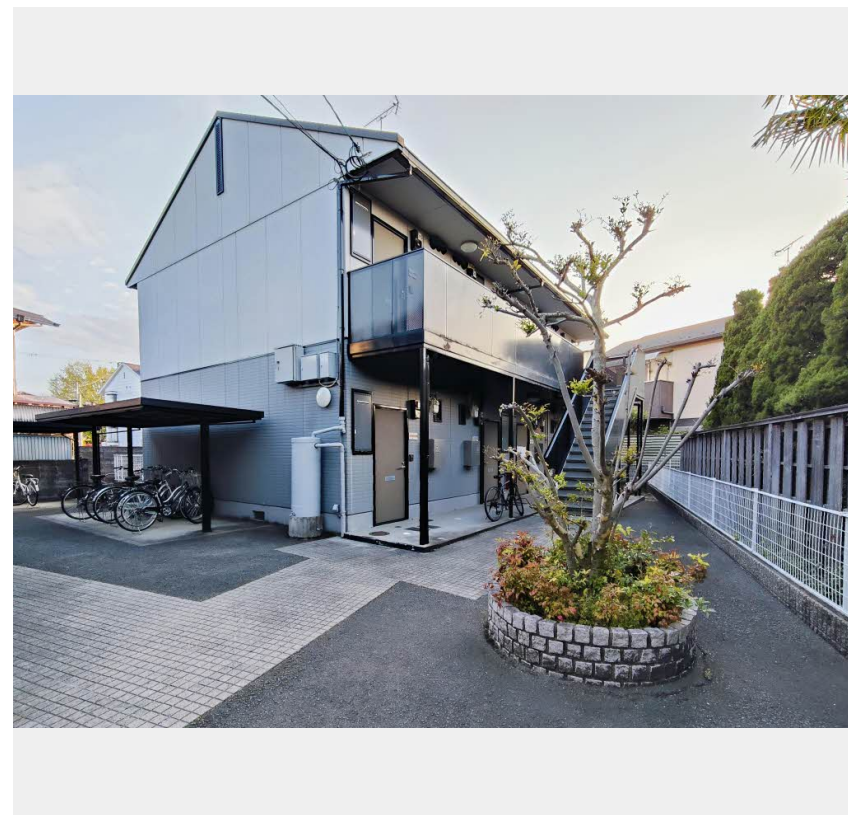
1R
アパート

家賃 **62,000 円**

共益費等 5,000 円

敷金 20,000 円

契約一時金 6,000 円



積水ハウスの賃貸住宅 シャーメゾン
Sha Maison

この物件の
オススメ
ポイント

お部屋探しなら、まずは「シャーメゾン」をチェック！
宅配ボックス付きなので不在時にも荷物を受け取れます／インターネットが無料で入居後すぐに使えます／室内のモニターから、訪問者の顔を・・・

この物件についている こだわり設備



宅配BOX



インターネット
無料(WiFi付)



TVモニター付き
インターホン



専用庭



エアコン



給湯設備



洗髪洗面台



温水洗浄便座

UHF/ゴミ集積場(敷地内)/駐輪場(屋根付き)/消火器/インターネット対応/インターネット無料(Wi-Fi対応)/宅配BOX/LGBTQフレンドリー/高齢者対応可/エアコン 1台/専用庭/給湯器(ガス)/洗髪洗面化粧台/バス・トイレ(セパレート)/洗面所独立/カラーモニター付ドアホン/トイレ(暖房洗浄便座)/都市ガス

物件名 ラフィネ北白川 0110号室

間取り ワンルーム/ワンルーム10(帖)

アクセス 叡山電鉄叡山本線 茶山・京都芸術大学駅 徒歩6分
叡山電鉄叡山本線 元田中駅 徒歩10分

専有面積 / 向き 22.5㎡/南(角部屋)

所在地 京都府京都市左京区北白川東平井町25番

築年月 / 構造 1997年3月中旬/軽量鉄骨・1階-2階建

ランドマーク -

入居 / 契約期間 2026年6月中旬/2年

駐車場 駐車場なし

入居諸条件備考

契約一時金は契約時に借主より貸主に支払われ返還されないお金です。/24時間365日緊急時対応受付物件：専用部分内の住まいのトラブルは「シャーメゾンライフSUPPORT24」(月額1,320円税込)にご加入いただきます。/ご入居にかかる諸費用として、クリーニング特約料(初回契約時)44,000円(税込)、鍵交換費用(初回契約時)13,200円(税込)が必要です。/火災保険へのご加入が条件となります。*ご入居中は、借家人賠償責任保険・個人賠償責任保険が付帯された火災保険へのご加入が必要となります。積水ハウス不動産グループでは、万一の事故の際、グループが連携して迅速に対応できる「シャーメゾンライフGUARD」(*)へのご加入を推奨しております。*保険契約の取扱代理店は、積水ハウスシャーメゾンPM関西(株)および積水ハウスシャーメゾンパートナーズ(株)となります。/積水ハウスシャーメゾンパートナーズの保証人不要プラン『らくらくパートナー』に加入が必要です。[新規契約時]事務手数料：33,000円(税込)、[毎月]保証料：月額賃料等の2%/諸費用及びその他契約費用は別途打合せ/駐輪は自転車又は原付(〜50CC)に限るものとし、各戸どちらか1台までとする。/更新料：新賃料の1ヶ月分

No.40035000110

※消費税は10%として計算しています。※掲載されている図面・写真等は、作成方法や撮影方法・時期などにより実際とは異なる場合があります。※家具や車などは、配置のイメージであり、賃貸物件に付属していません(家具家電付き等の表示があるものを除く)。

ポイントがたまる
住んでいるだけでポイントが貯まり、
住替え時に家賃が最大3ヶ月分無料に!

らくらくパートナー
気分も手間もお財布も、らくらく。
保証人不要のらくらくパートナー

株式会社京都ライフ
TEL:075-723-8111
FAX: 075-723-8822

出町柳店

京都府京都市左京区田中関田町22-13
免許番号：京都府知事(11)第006353号
所属団体：公益社団法人京都府宅地建物取引業協会/公益社団法人近畿地区
不動産公正取引協議会

取引形態
仲介