

Sha Maison

積水ハウス品質のお部屋を シャーメゾン ショップ Shop

京都市地下鉄烏丸線

鞍馬口駅 徒歩18分

モバイルで見る



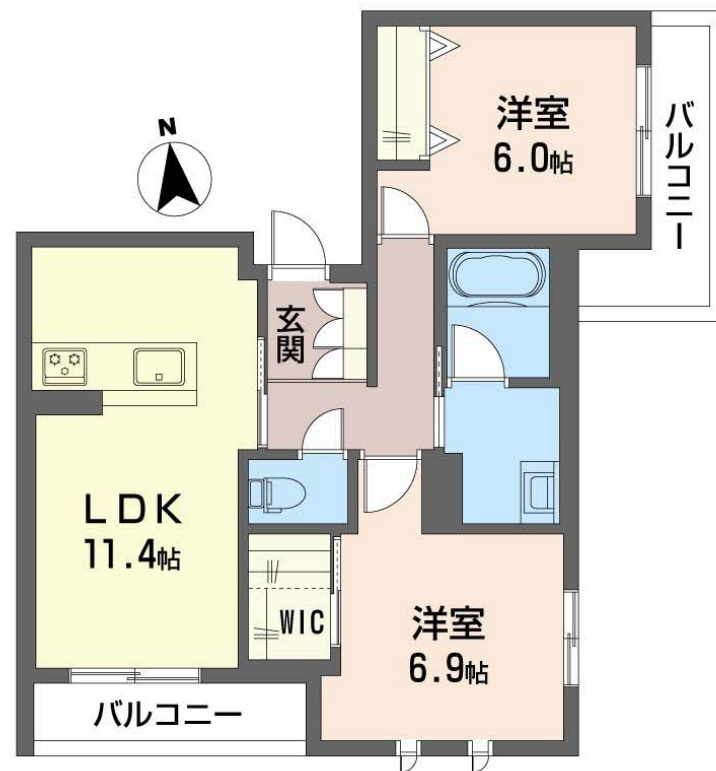
2LDK
アパート

家賃 **150,000 円**

共益費等 7,000 円

敷金 50,000 円

契約一時金 350,000 円



**この物件の
オススメ
ポイント**

お部屋探しなら、まずは「シャーメゾン」をチェック！
発電した電気を使えて余った電気は売ることができるZEH住宅
／耐震性を表す指標の最高ランク「耐震等級3」を取得／外気
の影響を受けに・・・

この物件についている こだわり設備

- ZEH
- 耐震等級3
- 断熱等性能等級6
- 高遮音床システム
- ペット相談可
- 屋内共用廊下タイプ
- 宅配BOX
- 24時間ゴミ出し可
- IOT対応
- インターネット無料(WiFi付)
- オートロック
- 防犯カメラ

駐車場あり／CATV／インターネット対応／インターネット無料(Wi-Fi対応)／ペット相談可(犬・猫可)／オートロック・自動ドア／共用玄関ドア／宅配BOX／掲示板／ホテルライク／耐震等級3／階段灯／ゴミ集積場(敷地内)／24時間ゴミ出し可／駐輪場(屋根付き)／高遮音床システム「SHAI DD55」／防犯カメラ／消火器／植栽／LGBTQフレンドリー／高齢者対応可／IOT対応／カラーモニター付ドアホン／対面キッチン／食器洗浄機付／3口ガスコンロ／給湯器(追焚機能付)／エコジョーズ／給湯箇所(浴室・台所・洗面所)／バス・トイレ(セパレート)



積水ハウスの賃貸住宅 シャーメゾン
Sha Maison

物件名	下鴨グリーンボロウ 0202号室
アクセス	京都市地下鉄烏丸線 鞍馬口駅 徒歩18分 京阪鴨東線 出町柳駅 徒歩18分
所在地	京都府京都市左京区下鴨松ノ木町64番46、70番1
ランドマーク	-

間取り	2LDK／洋室6.9 洋室6 LDK11.4 (帖)
専有面積 / 向き	59.64㎡ / 南 (角部屋)
築年月 / 構造	2026年11月下旬 / 軽量鉄骨・2階-2階建
入居 / 契約期間	2026年12月上旬 / 2年
駐車場	駐車場空有り / 月19800円

入居諸条件備考

契約一時金は契約時に借主より貸主に支払われ返還されないお金です。／24時間365日緊急時対応受付物件：専用部分内の住まいのトラブルは「シャーメゾンライフSUPPORT24」(月額1,320円税込)にご加入いただきます。／本物件はペット飼育可物件ですが、種類・大きさ・室内での飼育の可否等は問合せ先にご確認下さい。／ご入居にかかる諸費用として、クリーニング特約料(初回契約時)77,000円(税込)、スマートロック設定費用16,500円が必要です。／火災保険へのご加入が条件となります。※ご入居中は、借家人賠償責任保険・個人賠償責任保険が付帯された火災保険へのご加入が必要となります。積水ハウス不動産グループでは、万一の事故の際、グループが連携して迅速に対応できる「シャーメゾンライフGUARD」(*)へのご加入を推奨しております。*保険契約の取扱代理店は、積水ハウスシャーメゾンPM関西(株)および積水ハウスシャーメゾンパートナーズ(株)となります。／積水ハウスシャーメゾンパートナーズの保証人不要プラン『らくらくパートナー』に加入が必要です。[新規契約時]事務手数料：33,000円(税込)、[毎月]保証料：月額賃料等の2% / 諸費用及びその他契約費用は別途打合せ/更新料：新賃料の1ヶ月分

※消費税は10%として計算しています。※掲載されている図面・写真等は、作成方法や撮影方法・時期などにより実際とは異なる場合があります。※家具や車などは、配置のイメージであり、賃貸物件に付属しておりません(家具家電付き等の表示があるものを除く)。

No.001190900202

ポイントがたまる
住んでいるだけでポイントが貯まり、
住替え時に家賃が最大3ヶ月分無料に!

らくらくパートナー
気分も手間もお財布も、らくらく。
保証人不要のらくらくパートナー

株式会社京都ライフ
TEL:075-723-8111
FAX: 075-723-8822

出町柳店
京都府京都市左京区田中関田町22-13
免許番号：京都府知事(11)第006353号
所属団体：公益社団法人京都府宅地建物取引業協会 / 公益社団法人近畿地区
不動産公正取引協議会

取引形態
仲介